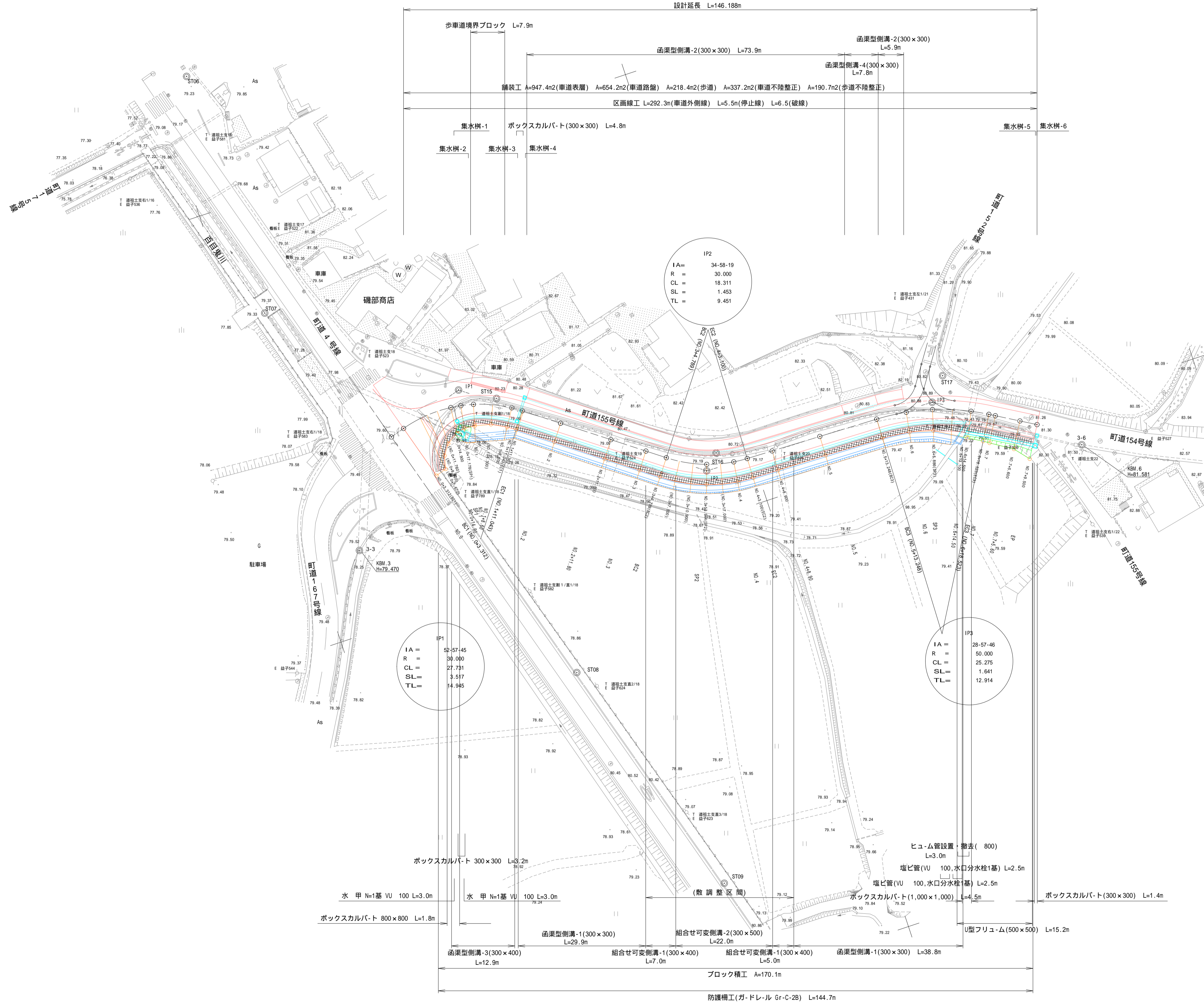
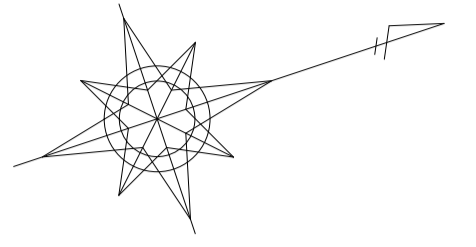


町道155号線 平面図 S=1:500

芳賀郡
益子町
大字益子



設計延長 L=146.188m

歩道境界ブロック L=7.9m

函渠型側溝-2(300×300) L=73.9m

函渠型側溝-4(300×300) L=5.9m

函渠型側溝-4(300×300) L=7.8m

舗装工 A=947.4m2(車道表面) A=654.2m2(車道路盤) A=218.4m2(歩道) A=337.2m2(車道不陸整正) A=190.7m2(歩道不陸整正)

区画線工 L=292.3m(車道外側線) L=5.5m(停止線) L=6.5(破線)

集水樹-1

ボックスカルバト(300×300) L=4.8m

集水樹-2

集水樹-3

集水樹-4

集水樹-5

集水樹-6

IP2

IA= 34.58-19

R = 30.000

CL = 18.311

SL = 1.453

TL = 9.451

IP1

IA = 52.57-45

R = 30.000

CL = 27.731

SL = 3.517

TL = 14.945

IP3

IA = 28.57-46

R = 50.000

CL = 25.275

SL = 1.641

TL = 12.914

ボックスカルバト 300×300 L=3.2m

水 甲 N=1基 VU 100 L=3.0m

ボックスカルバト 800×800 L=1.8m

函渠型側溝-3(300×400) L=12.9m

組合せ可変側溝-1(300×400) L=7.0m

組合せ可変側溝-2(300×500) L=22.0m

組合せ可変側溝-1(300×400) L=5.0m

函渠型側溝-1(300×300) L=38.8m

ブロック積工 A=170.1m

防護柵工(ガードレール Gr-C-2B) L=144.7m

ヒューム管設置・撤去(800) L=3.0m

塩ビ管(VU 100,水口分水栓1基) L=2.5m

塩ビ管(VU 100,水口分水栓1基) L=2.5m

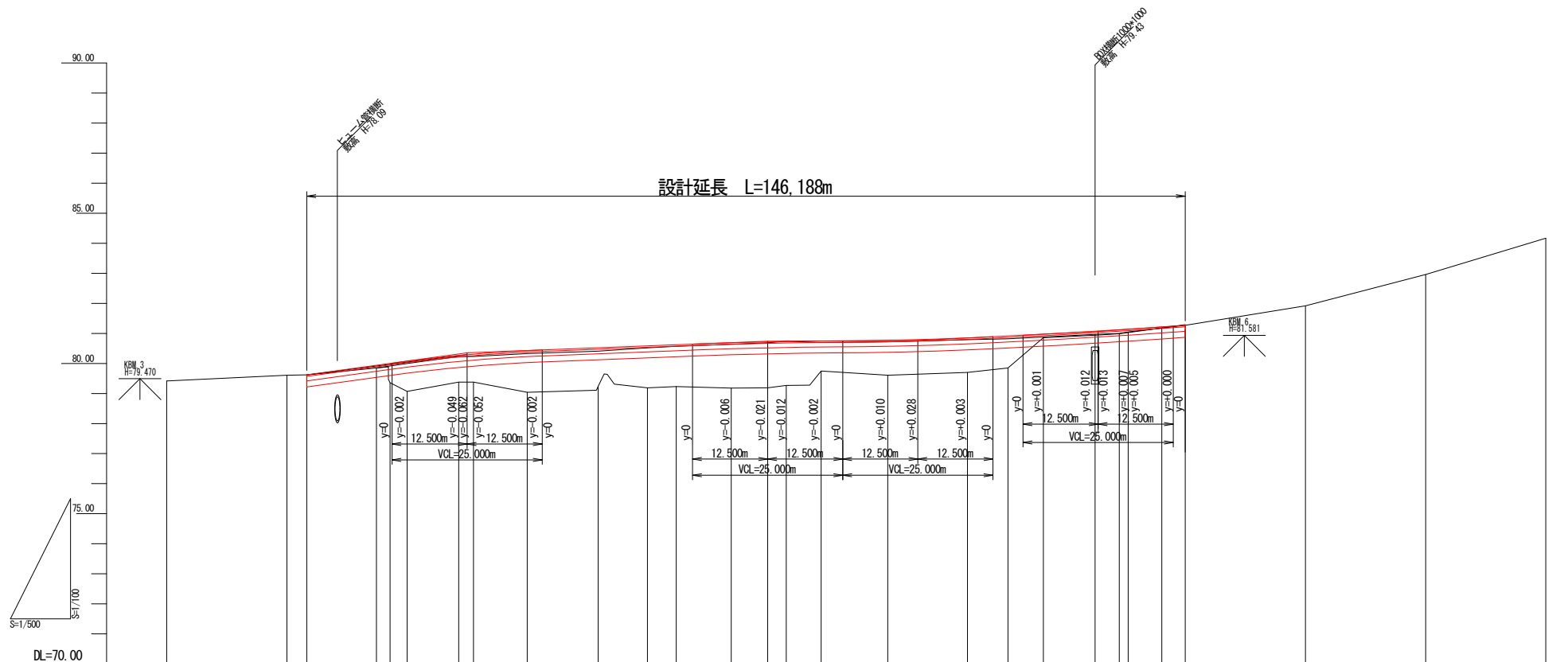
ボックスカルバト(1,000×1,000) L=4.5m

U型フリーム(500×500) L=15.2m

ボックスカルバト(300×300) L=1.4m

工事名	町道155号線線測量設計業務委託 (防災安全交付金)		
図面名	平面図		
年月日	令和5年3月		
縮尺	S=1:500	図面番号	16葉之内 1
会社名	株式会社 山都		
事業者名	益子町産業建設部建設課		

町道155号線 縦断面図 SV=1:500

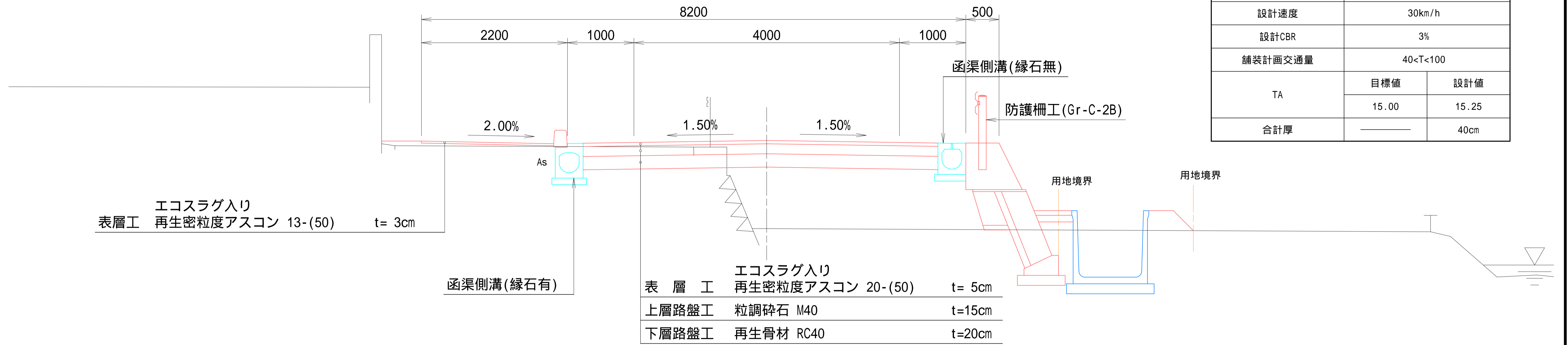


片勾配	曲线	測点名	単距離	追加距離	杭高	地盤高	計画高	切土高	盛土高	勾配図
		NO.0-20.00	20.000	-20.000	79.42					
		NO.0	0.000	0.000	79.61	79.617	79.620	0		79.620
		NO.0+14.00	11.588	14.900	79.85	79.862	79.939	0.09		
		SP1	2.278	17.178	79.36	79.362	80.001	0.64		
		NO.1	2.522	20.000	79.07	79.288	80.077	1.01		
		NO.1+8.60	8.600	28.600	79.39	79.391	80.285	0.89		
		EP1	2.443	31.000	79.38	79.387	80.310	0.93		
		NO.2	8.957	40.000	79.04	79.249	80.429	1.39		
		NO.2+11.80	11.800	51.800	79.24	79.413	80.523	1.28		
		NO.3	8.200	60.000	79.19	79.404	80.586	1.40		
		NO.3+2.78	4.789	64.789	79.23	79.429	80.623	1.39		
		NO.4	9.155	73.944	79.19	79.352	80.688	1.51		
		NO.4+6.056	6.056	80.000	79.19	79.354	80.720	1.53		
		NO.4+3.100	3.100	83.100	79.27	79.428	80.732	1.46		
		NO.4+8.800	5.800	88.900	79.75	79.823	80.748	1.00		
		NO.5	11.100	100.000	79.61	79.723	80.771	1.16		
		NO.5+5.0	5.000	105.000	79.74	79.854	80.794	1.05		
		NO.6	13.248	113.248	79.70	79.862	80.851	1.15		
		NO.6+6.752	6.752	120.000	79.85	80.011	80.916	1.07		
		NO.7	5.886	125.886	80.86	80.866	80.976	0.12		
		NO.7+14.500	8.614	134.500	80.94	80.947	81.073	0.13		
		NO.7+15.0	4.923	139.500	80.99	81.003	81.123	0.13		
		NO.7	1.477	140.000	81.03	81.037	81.142	0.11		
		NO.7+5.60	5.600	145.600	81.18	81.189	81.215	0.04		
		EP	3.900	149.500	81.27	81.282	81.270	0		
		EP+20.00	20.000	169.500	81.92					
		EP+40.00	20.000	189.500	82.96					
		EP+60.00	20.000	209.500	84.17					

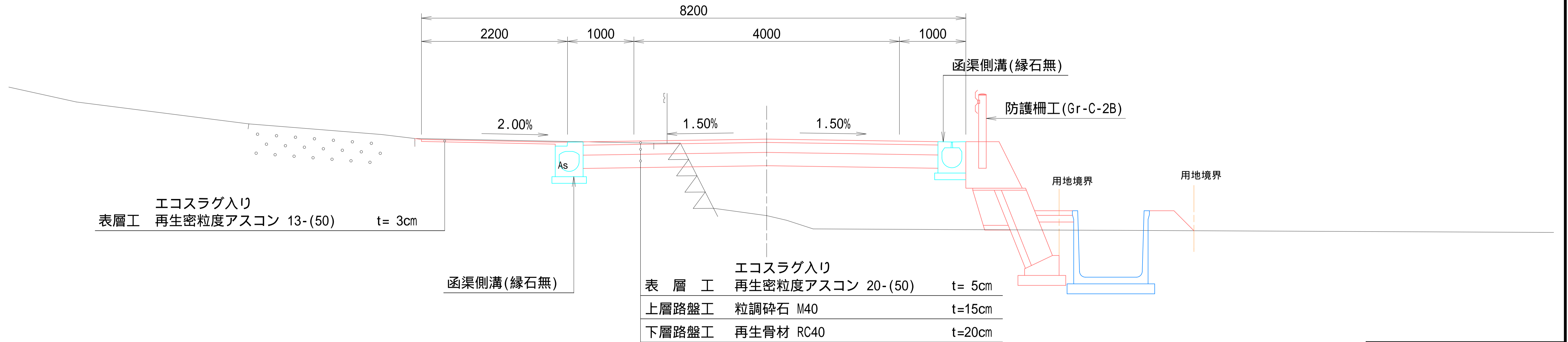
工事名	町道155号線路線測量設計業務委託 (防災安全交付金)		
図面名	縦断面図		
年月日	令和5年3月		
縮尺	SV=1:500	図面番号	16葉之内 2
会社名	株式会社 山都		
事業者名	益子町産業建設部建設課		

標準横断図 S=1:30

一般部

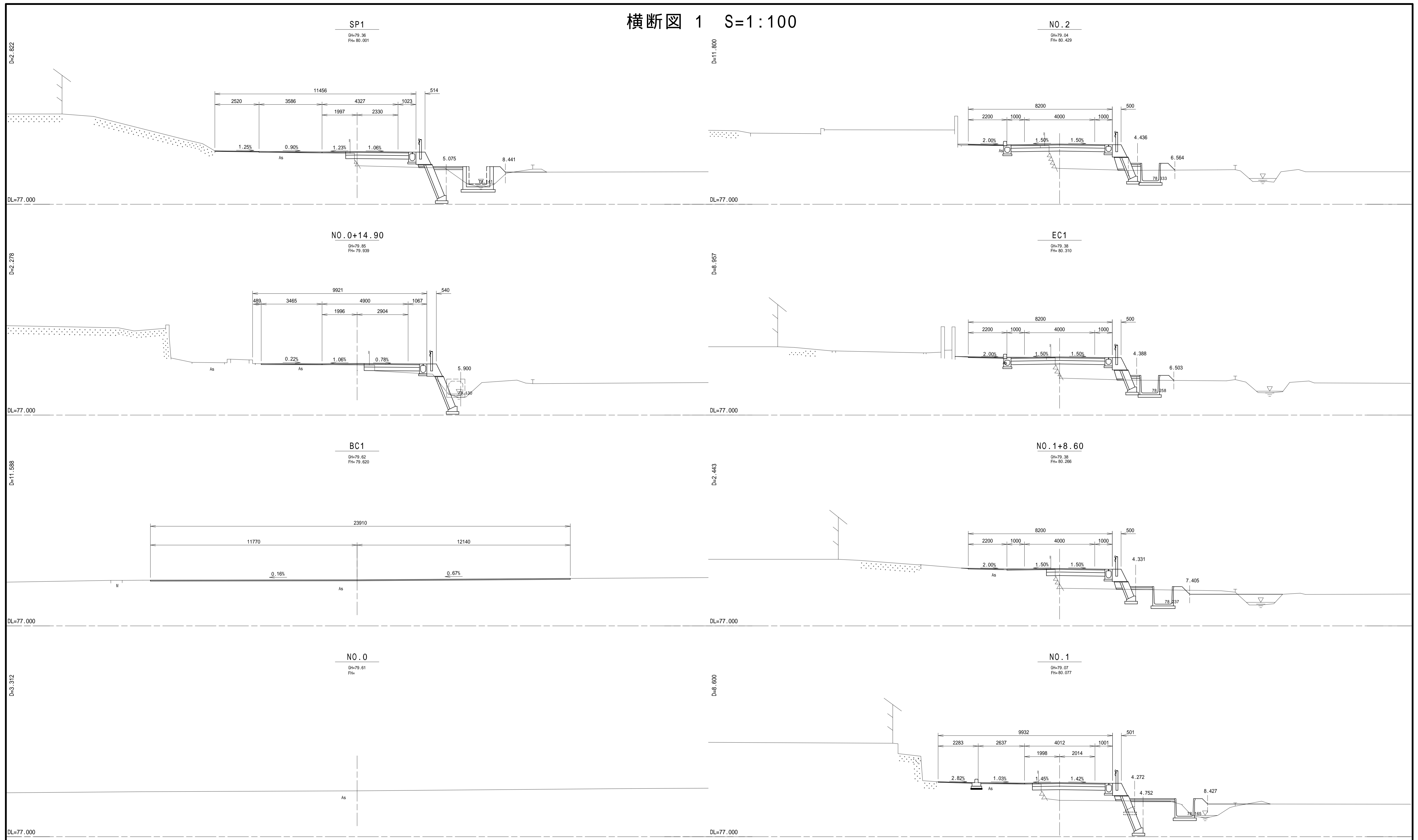


歩道乗入れ部



工事名	町道155号線路線測量設計業務委託 (防災安全交付金)		
図面名	標準横断図		
年月日	令和5年3月		
縮尺	S=1:30	図面番号	業之内
会社名	株式会社 山都		
事業者名	益子町産業建設部建設課		

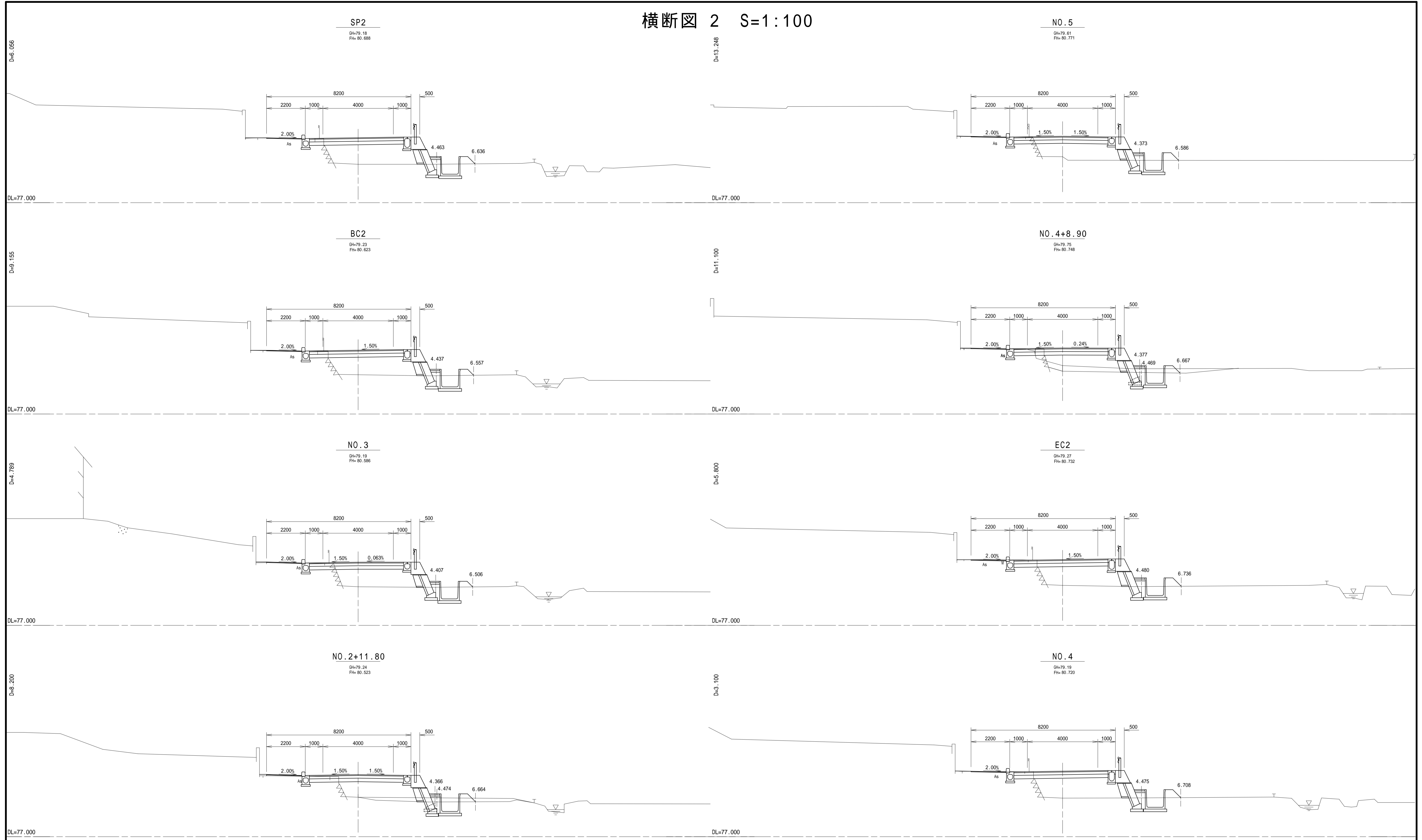
横断面図 1 S=1:100



NO. 0 - NO. 2

工事名	町道155号線路線測量設計業務委託 (防災安全交付金)		
図面名	横断面図 1		
年月日	令和5年3月		
縮尺	S=1:100	図面番号	16 葉之内 4
会社名	株式会社 山都		
事業者名	益子町産業建設部建設課		

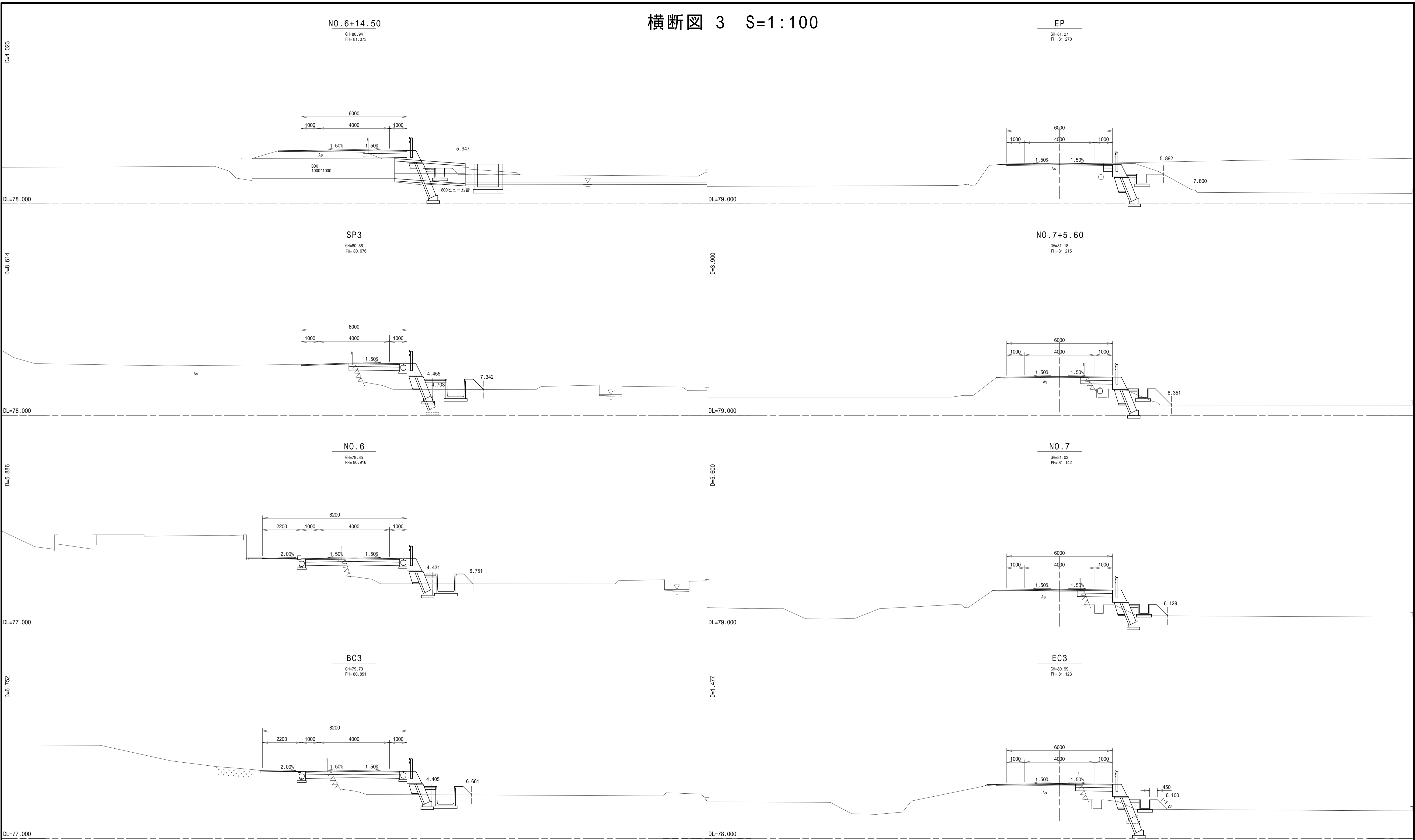
横断図 2 S=1:100



NO. 2+11.80 - NO. 5

工事名	町道155号線路線測量設計業務委託 (防災安全交付金)		
図面名	横断図 2		
年月日	令和5年3月		
縮尺	S=1:100	図面番号	16 葉之内 5
会社名	株式会社 山都		
事業者名	益子町産業建設部建設課		

横断面図 3 S=1:100

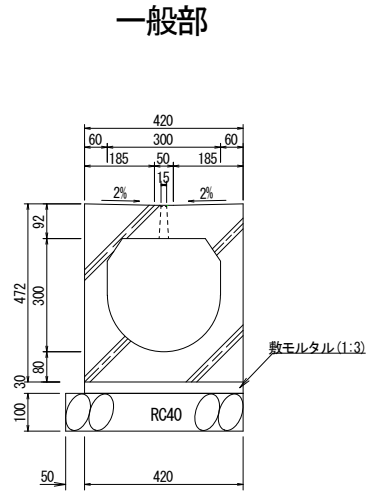


BC3 - EP

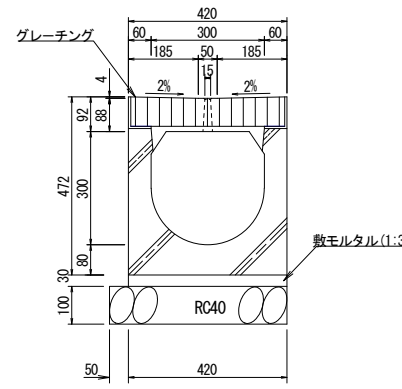
工事名	町道155号線路線測量設計業務委託 (防災安全交付金)		
図面名	横断面図 3		
年月日	令和5年3月		
縮尺	S=1:100	図面番号	16 葉之内 6
会社名	株式会社 山都		
事業者名	益子町産業建設部建設課		

排水工 - 1 S=1:10

函渠型側溝-1
(300×300)



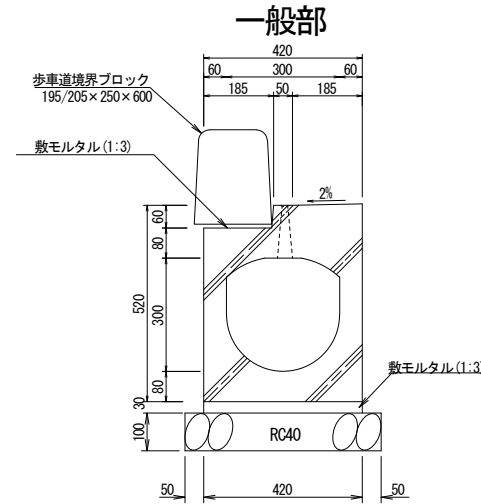
集水部



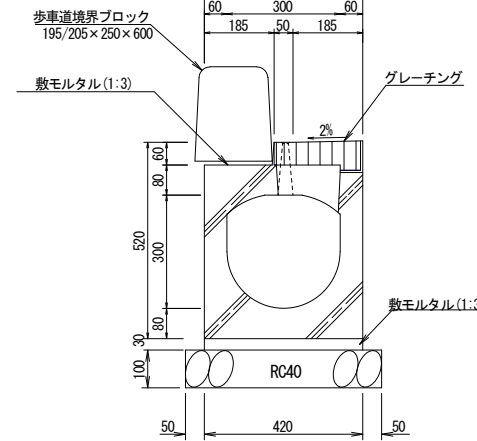
材料表 10.0m当り

名称	規格・寸法	単位	数量	備考
側溝ブロック	300×300	m	10.0	
敷モルタル	1:3	m ³	0.13	
基礎碎石	RC40, t=100	m ²	4.7	
基面整正		m ²	4.7	

函渠型側溝-2
(300×300)



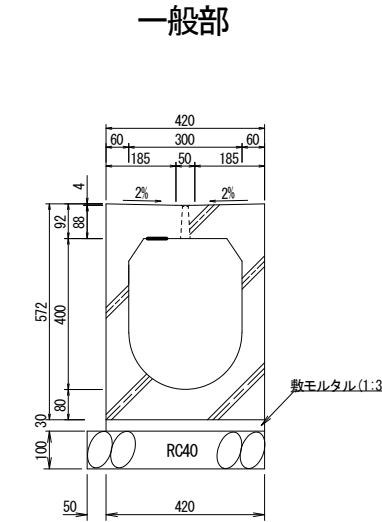
集水部



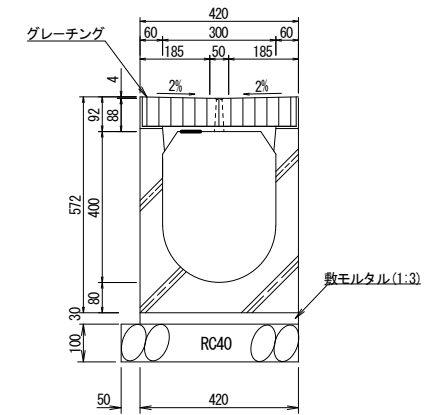
材料表 10.0m当り

名称	規格・寸法	単位	数量	備考
側溝ブロック	300×300	m	10.0	
敷モルタル	1:3	m ³	0.13	
基礎碎石	RC40, t=100	m ²	5.2	
基面整正		m ²	5.2	
歩車道境界ブロック	180/205×250×600	個	16.5	

函渠型側溝-3
(300×400)



集水部



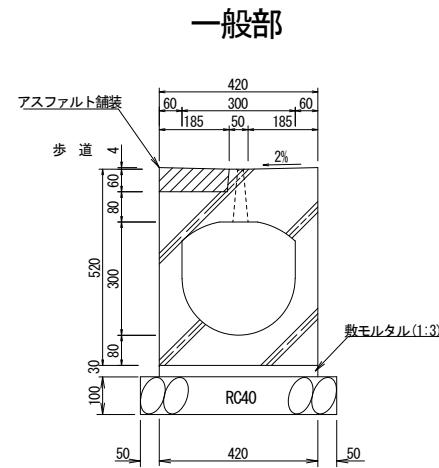
材料表 10.0m当り

名称	規格・寸法	単位	数量	備考
側溝ブロック	300×400	m	10.0	
敷モルタル	1:3	m ³	0.13	
基礎碎石	RC40, t=100	m ²	4.7	
基面整正		m ²	4.7	

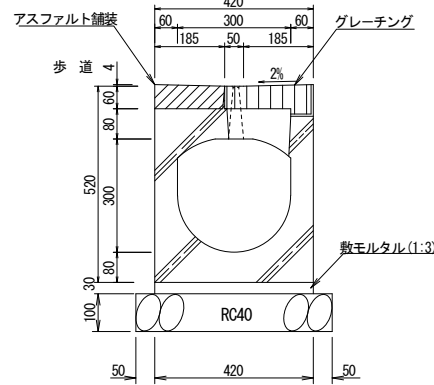
材料表 10.0m当り

名称	規格・寸法	単位	数量	備考
側溝ブロック	300×400	m	10.0	
敷モルタル	1:3	m ³	0.13	
基礎碎石	RC40, t=100	m ²	4.7	
基面整正		m ²	4.7	

函渠型側溝-4
乗入れ部 (300×300)



集水部



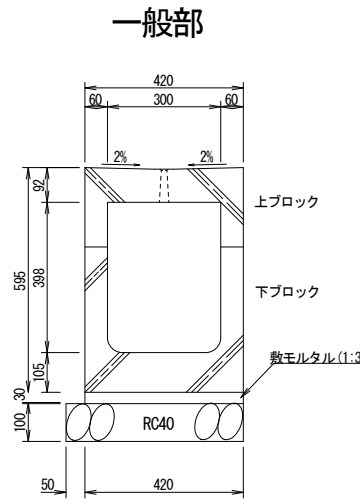
材料表 10.0m当り

名称	規格・寸法	単位	数量	備考
側溝ブロック	300×300	m	10.0	
敷モルタル	1:3	m ³	0.13	
基礎碎石	RC40, t=100	m ²	5.2	
基面整正		m ²	5.2	
アスファルト舗装	t=6cm	m ²	1.9	

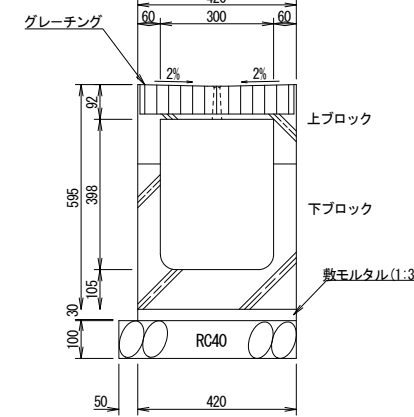
材料表 10.0m当り

名称	規格・寸法	単位	数量	備考
側溝ブロック	300×300	m	10.0	
敷モルタル	1:3	m ³	0.13	
基礎碎石	RC40, t=100	m ²	5.2	
基面整正		m ²	5.2	
アスファルト舗装	t=6cm	m ²	1.9	

組合せ式可変側溝-1
(300×400)



集水部



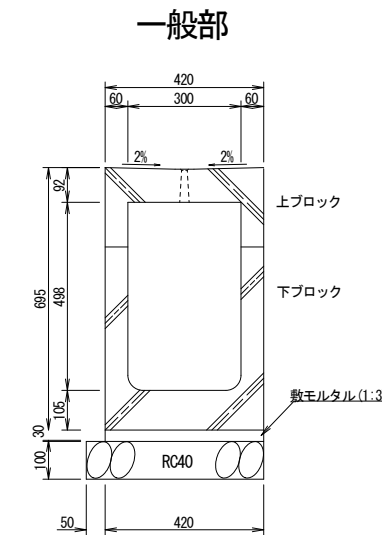
材料表 10.0m当り

名称	規格・寸法	単位	数量	備考
側溝ブロック	300×400	m	10.0	上下ブロック
敷モルタル	1:3	m ³	0.13	
基礎碎石	RC40, t=100	m ²	4.7	
基面整正		m ²	4.7	

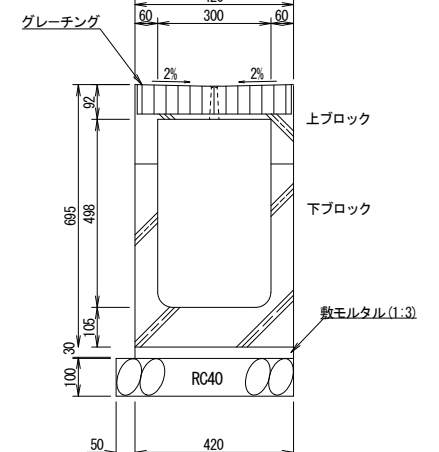
材料表 10.0m当り

名称	規格・寸法	単位	数量	備考
側溝ブロック	300×400	m	10.0	上下ブロック
敷モルタル	1:3	m ³	0.13	
基礎碎石	RC40, t=100	m ²	4.7	
基面整正		m ²	4.7	

組合せ式可変側溝-2
(300×500)



集水部



材料表 10.0m当り

名称	規格・寸法	単位	数量	備考
側溝ブロック	300×500	m	10.0	上下ブロック
敷モルタル	1:3	m ³	0.13	
基礎碎石	RC40, t=100	m ²	4.7	
基面整正		m ²	4.7	

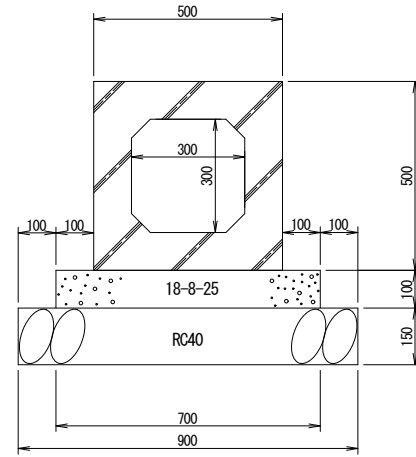
材料表 10.0m当り

名称	規格・寸法	単位	数量	備考
側溝ブロック	300×500	m	10.0	上下ブロック
敷モルタル	1:3	m ³	0.13	
基礎碎石	RC40, t=100	m ²	4.7	
基面整正		m ²	4.7	

工事名	町道155号線路線測量設計業務委託 (防災安全交付金)
図面名	排水工 - 1
年月日	令和5年3月
縮尺	S=1:10 図面番号 16 葉之内 7
会社名	株式会社 山都
事業者名	益子町産業建設部建設課

排水工 - 2

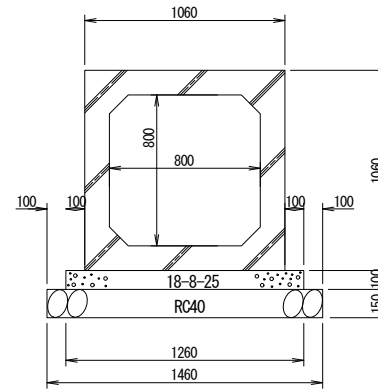
ボックスカルバート S=1:10
(300×300)



材料表 10.0m当り

名称	規格・寸法	単位	数量	備考
函渠ブロック	300×300	m	10.0	
コンクリート	18-8-25	m ³	0.7	
型枠		m ²	2.0	
基礎材	RC40, t=150	m ²	9.0	
基面整正		m ²	9.0	

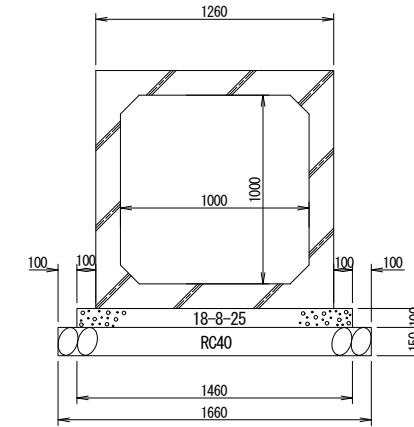
ボックスカルバート S=1:20
(800×800)



材料表 10.0m当り

名称	規格・寸法	単位	数量	備考
函渠ブロック	800×800	m	10.0	
コンクリート	18-8-25	m ³	1.3	
型枠		m ²	2.0	
基礎材	RC40, t=150	m ²	14.6	
基面整正		m ²	14.6	

ボックスカルバート S=1:20
(1,000×1,000)

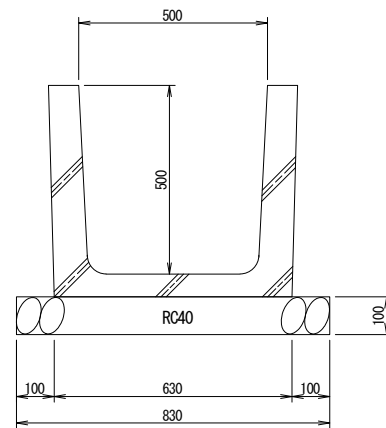


材料表 10.0m当り

名称	規格・寸法	単位	数量	備考
函渠ブロック	1000×1000	m	10.0	
コンクリート	18-8-25	m ³	1.5	
型枠		m ²	2.0	
基礎材	RC40, t=150	m ²	16.6	
基面整正		m ²	16.6	

注) 既設との接合は、端部を加工して行うこと。

排水フリューム S=1:10
(500×500)



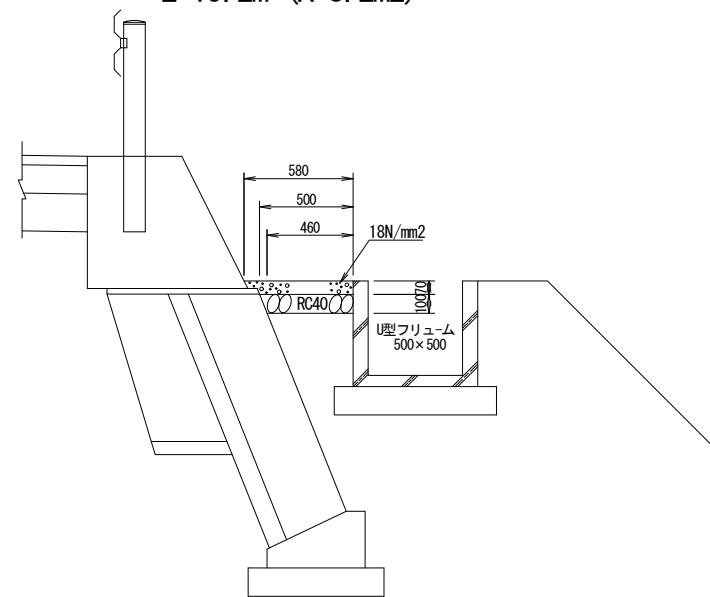
材料表 10.0m当り

名称	規格・寸法	単位	数量	備考
排水フリューム	500×500	m	10.0	
基礎砕石	RC40, t=100	m ²	8.3	
基面整正		m ²	8.3	

平場コンクリート詳細 S=1:20

断面図
NO. 7+5.60

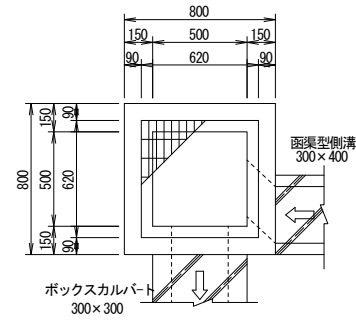
L=15.2m (A=8.2m²)



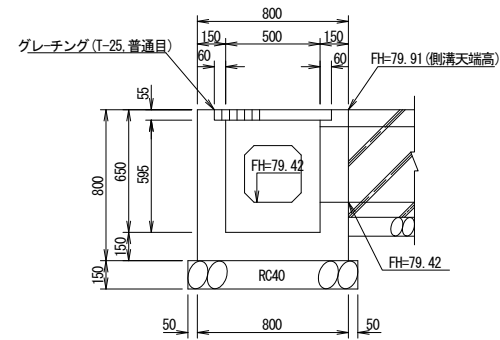
工事名	町道155号線測量設計業務委託 (防災安全交付金)
図面名	排水工 - 2
年月日	令和5年3月
縮尺	図示 図面番号 16 葉之内 8
会社名	株式会社 山都
事業者名	益子町産業建設部建設課

集水桝-1

平面図



断面図

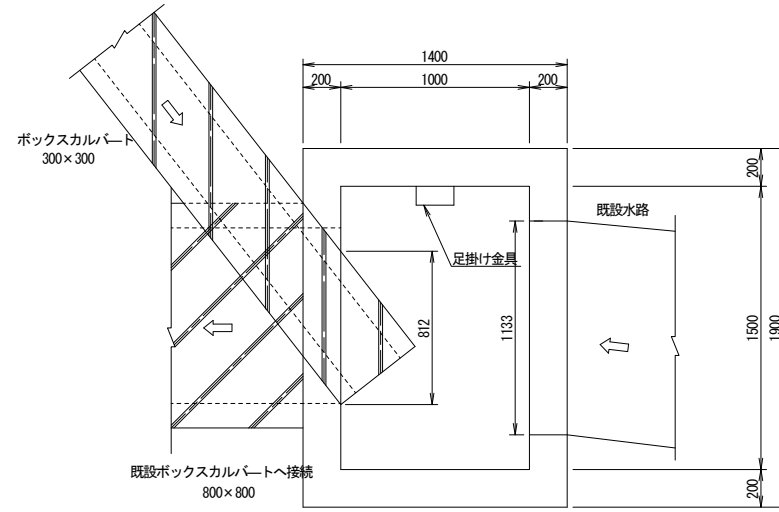


材料表 1箇所当り

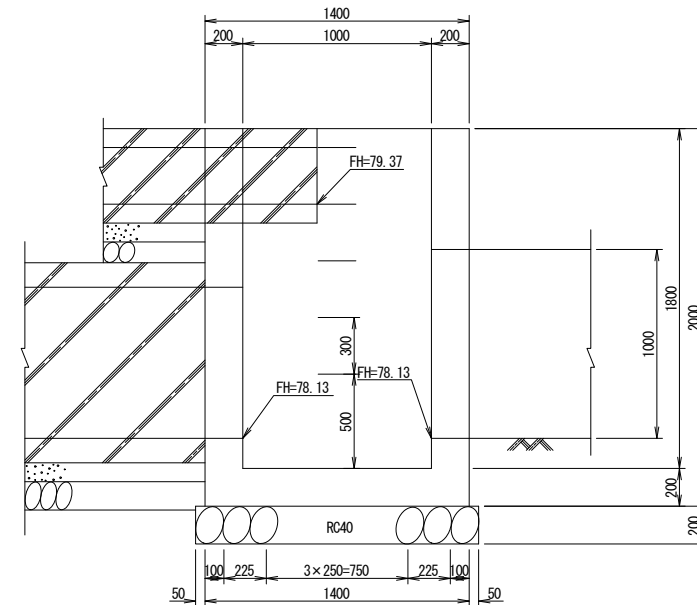
名称	規格・寸法	単位	数量	備考
コンクリート	18-8-25	m ³	0.3	
型枠		m ²	3.9	
基礎材	RC40, t=150	m ²	0.8	
基礎整正		m ²	0.8	
グレーチング	T-25, 普通目	式	1	500×500桝用

集水桝-2

平面図



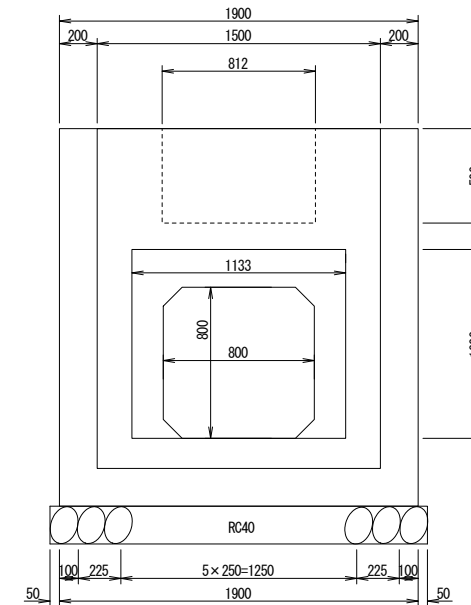
断面図



材料表 1箇所当り

名称	規格・寸法	単位	数量	備考
コンクリート	24-8-25	m ³	2.2	
型枠		m ²	19.3	
鉄筋	SD345, D13	kg	116.9	
基礎材	RC40, t=200	m ²	3.0	
基礎整正		m ²	3.0	
足掛け金具		本	5	

側面図



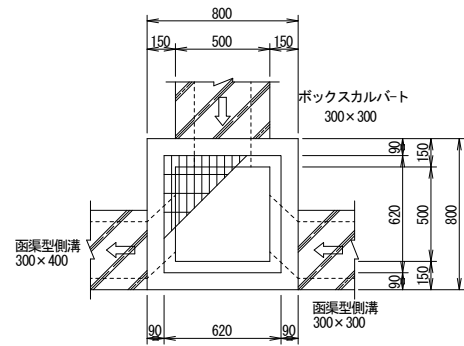
*集水桝-2のL型水路は別途工事となるため、箱抜きには留意する必要がある。

工事名	町道155号線路線測量設計業務委託 (防災安全交付金)		
図面名	排水工 - 3		
年月日	令和5年3月		
縮尺	S=1:20	図面番号	16 葉之内 9
会社名	株式会社 山都		
事業者名	益子町産業建設部建設課		

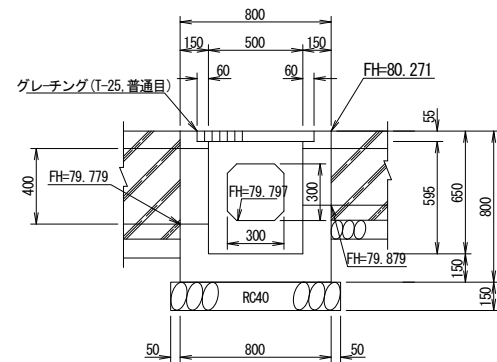
排水工 - 4 S=1:20

集水桝-3

平面図



断面図

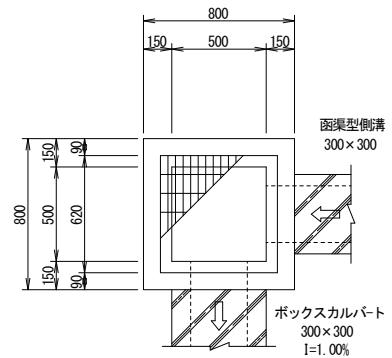


材料表 1箇所当り

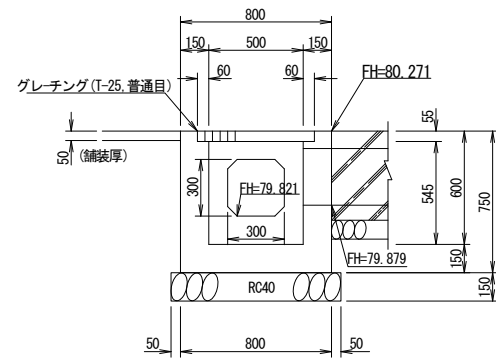
名称	規格・寸法	単位	数量	備考
コンクリート	18-8-25	m ³	0.3	
型枠		m ²	3.9	
基礎材	RC40, t=150	m ²	0.8	
基礎整正		m ²	0.8	
グレーチング	T-25, 普通目 式		1	500×500樹用

集水桝-4

平面図



断面図

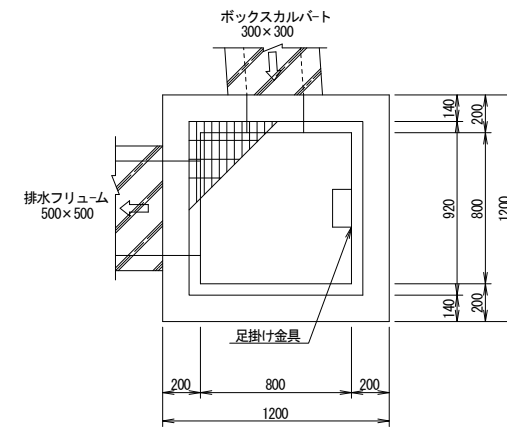


材料表 1箇所当り

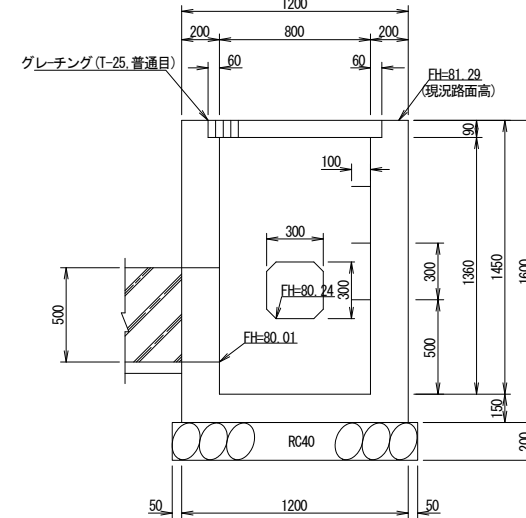
名称	規格・寸法	単位	数量	備考
コンクリート	18-8-25	m ³	0.3	
型枠		m ²	3.7	
基礎材	RC40, t=150	m ²	0.8	
基礎整正		m ²	0.8	
グレーチング	T-25, 普通目 式		1	500×500樹用

集水桝-5

平面図



断面図

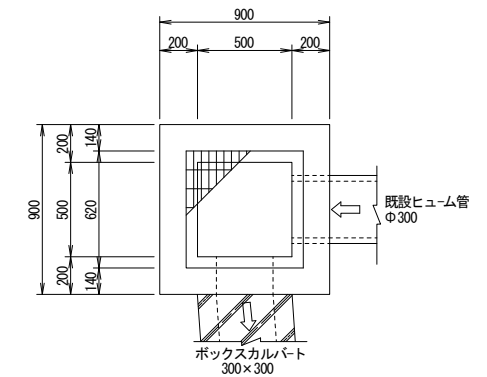


材料表 1箇所当り

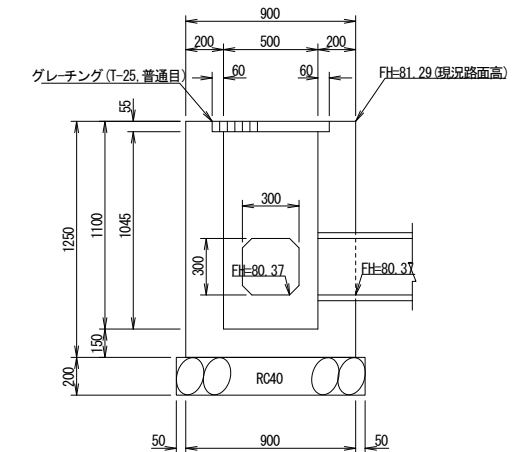
名称	規格・寸法	単位	数量	備考
コンクリート	18-8-40	m ³	1.3	
型枠		m ²	12.4	
基礎材	RC40, t=200	m ²	1.7	
基礎整正		m ²	1.7	
グレーチング	T-25, 普通目 式		1	800×800樹用
足掛け金具		本	3	

集水桝-6

平面図



断面図



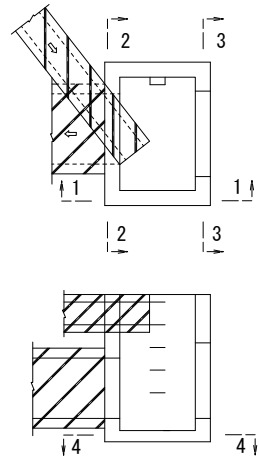
材料表 1箇所当り

名称	規格・寸法	単位	数量	備考
コンクリート	18-8-40	m ³	0.7	
型枠		m ²	6.6	
基礎材	RC40, t=200	m ²	1.0	
基礎整正		m ²	1.0	
グレーチング	T-25, 普通目 式		1	500×500樹用

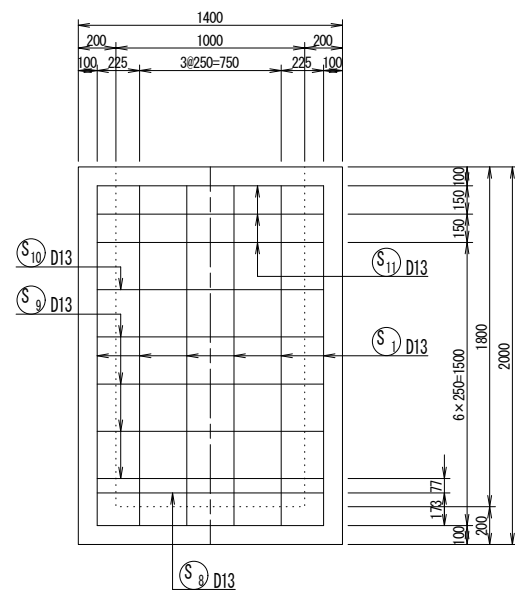
工事名	町道155号線路線測量設計業務委託 (防災安全交付金)
図面名	排水工 - 4
年月日	令和5年3月
縮尺	S=1:20 図面番号 16 葉之内 10
会社名	株式会社 山都
事業者名	益子町産業建設部建設課

集水枡-2 配筋図-1 S=1:20

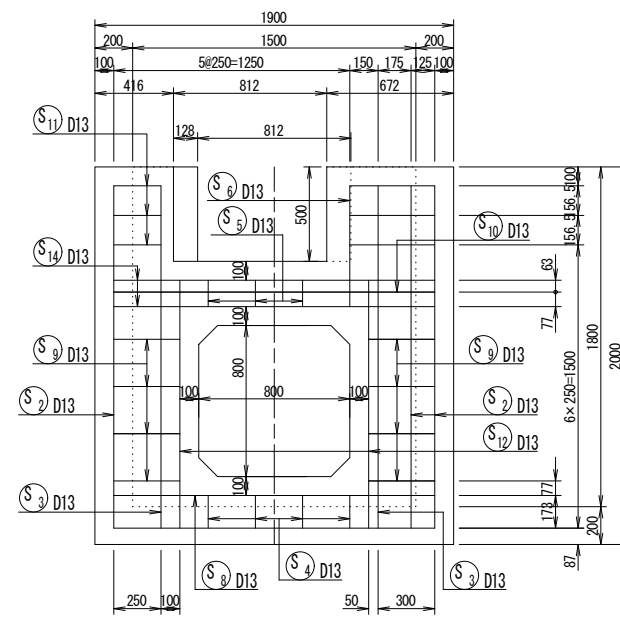
集水枡-2
断面位置



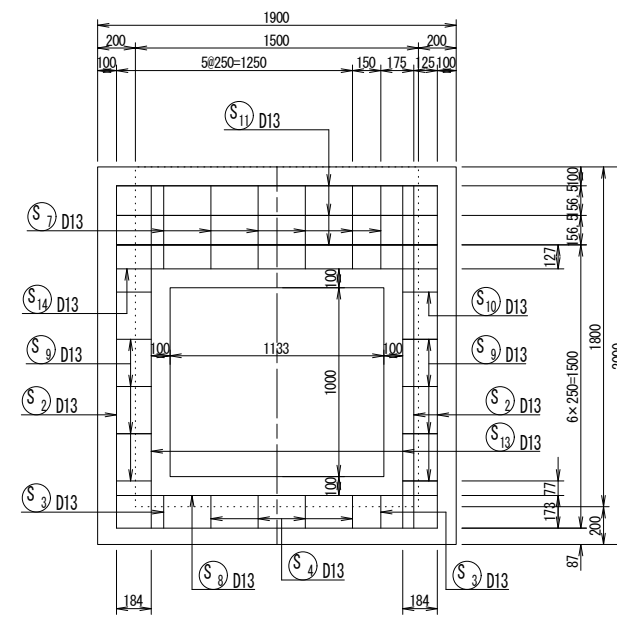
1 - 1



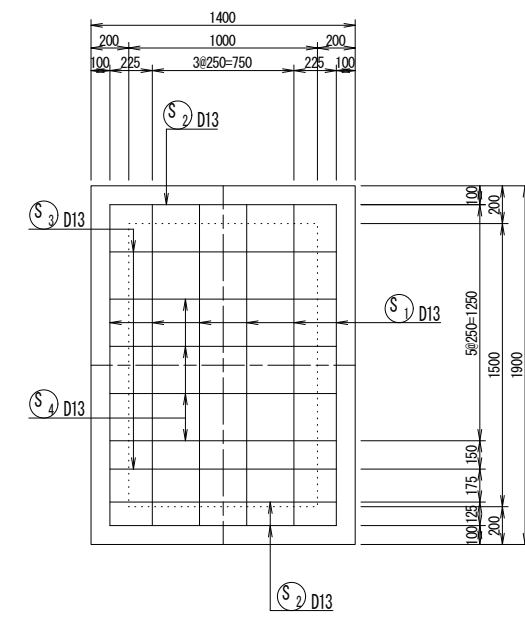
2 - 2



3 - 3

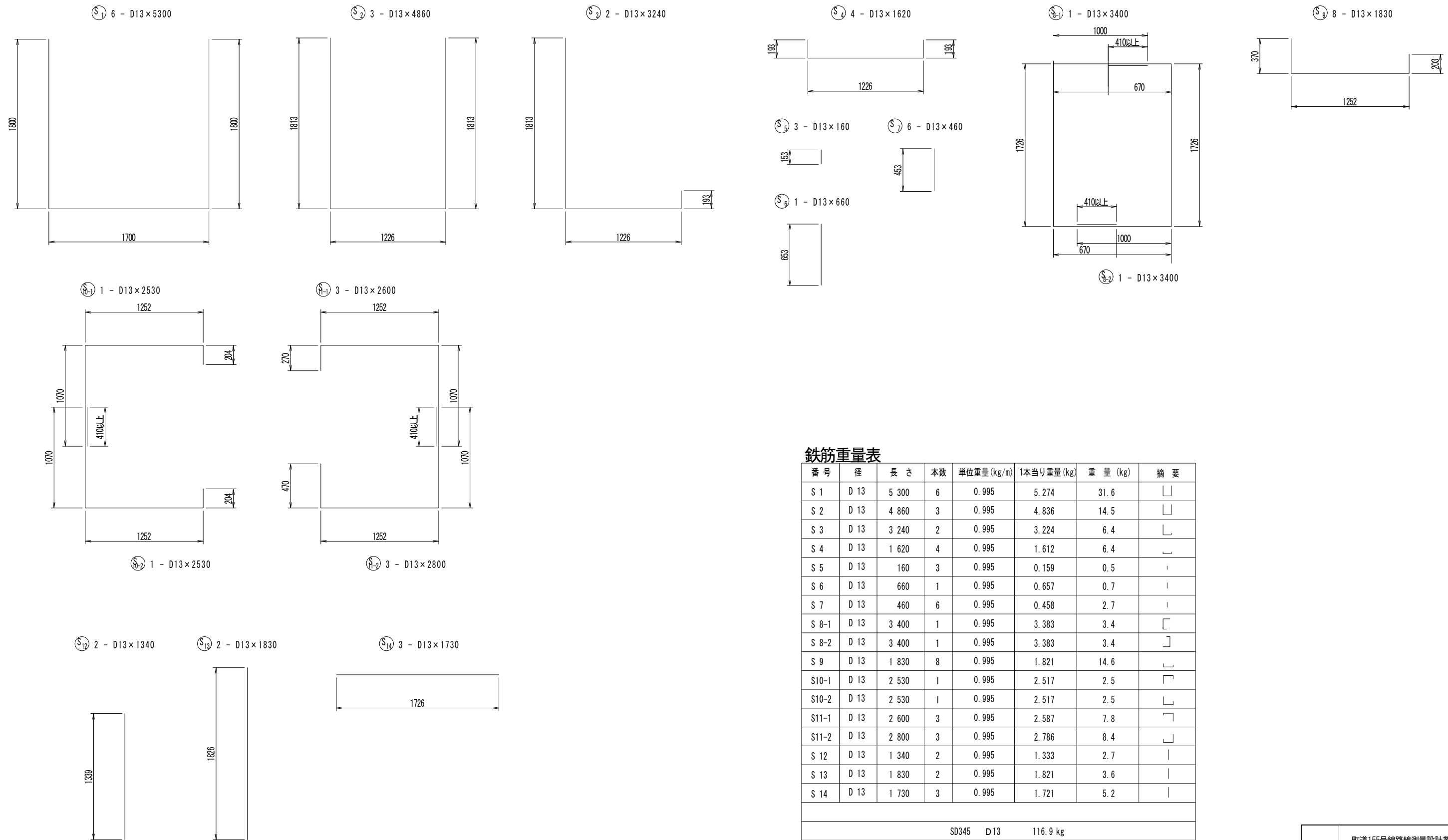


4 - 4



工事名	町道155号線路線測量設計業務委託 (防災安全交付金)		
図面名	集水枡-2 配筋図-1		
年月日	令和5年3月		
縮尺	S=1:20	図面番号	16 葉之内 11
会社名	株式会社 山都		
事業者名	益子町産業建設部建設課		

集水枡-2 配筋図-2 S=1:20

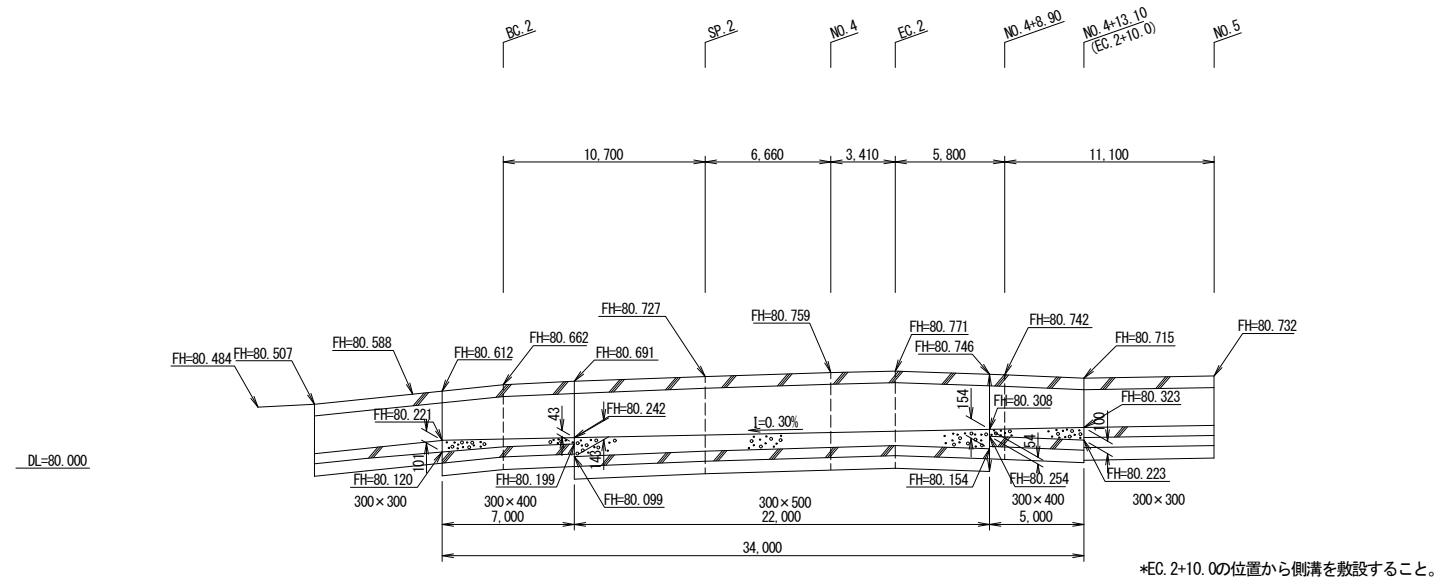


鉄筋重量表

番号	径	長さ	本数	単位重量(kg/m)	1本当り重量(kg)	重量(kg)	摘要
S 1	D 13	5 300	6	0.995	5.274	31.6	┘
S 2	D 13	4 860	3	0.995	4.836	14.5	┘
S 3	D 13	3 240	2	0.995	3.224	6.4	┘
S 4	D 13	1 620	4	0.995	1.612	6.4	┘
S 5	D 13	160	3	0.995	0.159	0.5	┘
S 6	D 13	660	1	0.995	0.657	0.7	┘
S 7	D 13	460	6	0.995	0.458	2.7	┘
S 8-1	D 13	3 400	1	0.995	3.383	3.4	┘
S 8-2	D 13	3 400	1	0.995	3.383	3.4	┘
S 9	D 13	1 830	8	0.995	1.821	14.6	┘
S10-1	D 13	2 530	1	0.995	2.517	2.5	┘
S10-2	D 13	2 530	1	0.995	2.517	2.5	┘
S11-1	D 13	2 600	3	0.995	2.587	7.8	┘
S11-2	D 13	2 800	3	0.995	2.786	8.4	┘
S 12	D 13	1 340	2	0.995	1.333	2.7	┘
S 13	D 13	1 830	2	0.995	1.821	3.6	┘
S 14	D 13	1 730	3	0.995	1.721	5.2	┘
				SD345	D 13	116.9 kg	

工事名	町道155号線路線測量設計業務委託 (防災安全交付金)		
図面名	集水枡-2 配筋図-2		
年月日	令和5年3月		
縮尺	S=1:20	図面番号	16 葉之内 12
会社名	株式会社 山都		
事業者名	益子町産業建設部建設課		

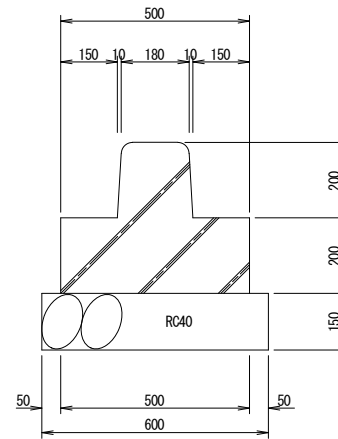
敷調整展開図 $V=1:30$ $H=1:200$



材料表 1箇所当り

名称	規格・寸法	単位	数量	備考
コンクリート	18N/m ³ -8-25	m ³	1.3	

縁石工 S=1:10



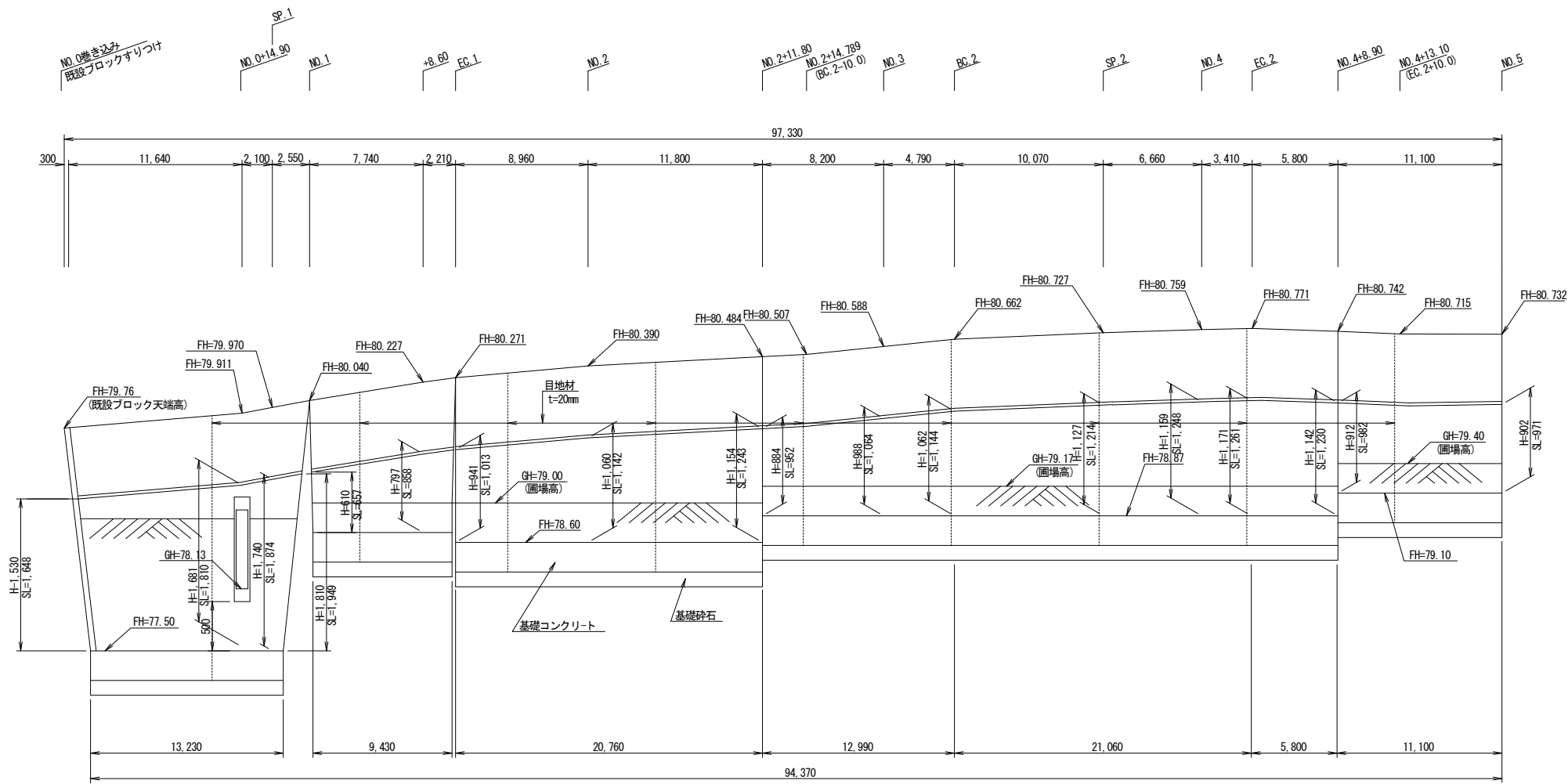
材料表 10.0m当り

名称	規格・寸法	単位	数量	備考
境界ブロック	h=200mm	本	5.0	
基礎碎石	RC40, t=150	m ²	6.0	
基面整正		m ²	6.0	

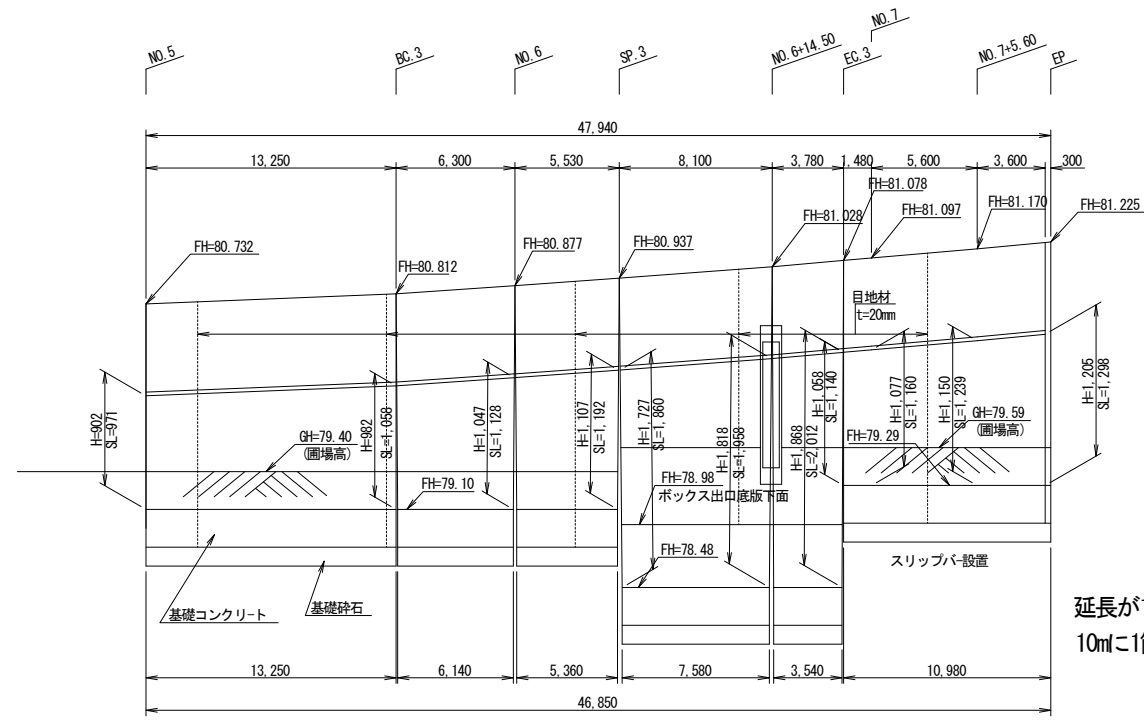
工事名	町道155号線路線測量設計業務委託 (防災安全交付金)		
図面名	敷調整展開図・縁石工		
年月日	令和5年3月		
縮尺	図示	図面番号	16葉之内 13
会社名	株式会社 山都		
事業者名	益子町産業建設部建設課		

ブロック積展開図

V=1:30
H=1:200



DL=80.000



DL=80.000

材料表 1箇所当り

名称	規格・寸法	単位	数量	備考
積ブロック	控350	m ²	172.4	
裏込コンクリート	18N/m ³ -8-25	m ³	17.2	
裏込砕石	RC80	m ³	30.5	
水抜きパイプ	VPΦ50	m	21.8	
目地材	t=20mm	m ²	15.9	
基礎コンクリート	18N/m ³ -8-40	m	141.2	
天端コンクリート	18N/m ³ -8-40	m	144.7	
スリップバー		箇所	1	

延長が10m未満の場合は、スリップバーを設置すること。
10m以上1箇所目地材を設置すること。

*根入れは30 (cm) 以上確保すること。

工事名	町道155号線路線測量設計業務委託 (防災安全交付金)
図面名	ブロック積展開図
年月日	令和5年3月
縮尺	図示 図面番号 16 葉之内 15
会社名	株式会社 山都
事業者名	益子町産業建設部建設課

X=51959.974

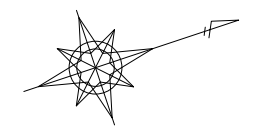
Y=24100.000

Y=24200.000

Y=24300.000

町道155号線 区画線工 S=1:500

芳賀郡
大字 益子



設計延長 L=146.188m

区画線工 L=292.3m(車道外側線) L=5.5m(停止線) L=6.5(破線)

IP2

IA= 34-59-19
R = 30.000
CL= 18.311
SL= 1.453
TL= 9.451

IP1

IA= 52-57-45
R = 30.000
CL= 27.731
SL= 3.517
TL= 14.945

IP3

IA= 28-57-46
R = 50.000
CL= 25.275
SL= 1.641
TL= 12.914

工事名	町道155号線路線測量設計業務委託 (防災安全交付金)	
図面名	区画線工	
年月日	令和 5 年 3 月	
縮尺	S=1:500	図面番号 16 葉之内 16
会社名	株式会社 山都	
事業者名	益子町産業建設部建設課	

X=52252.697

Y=24477.891