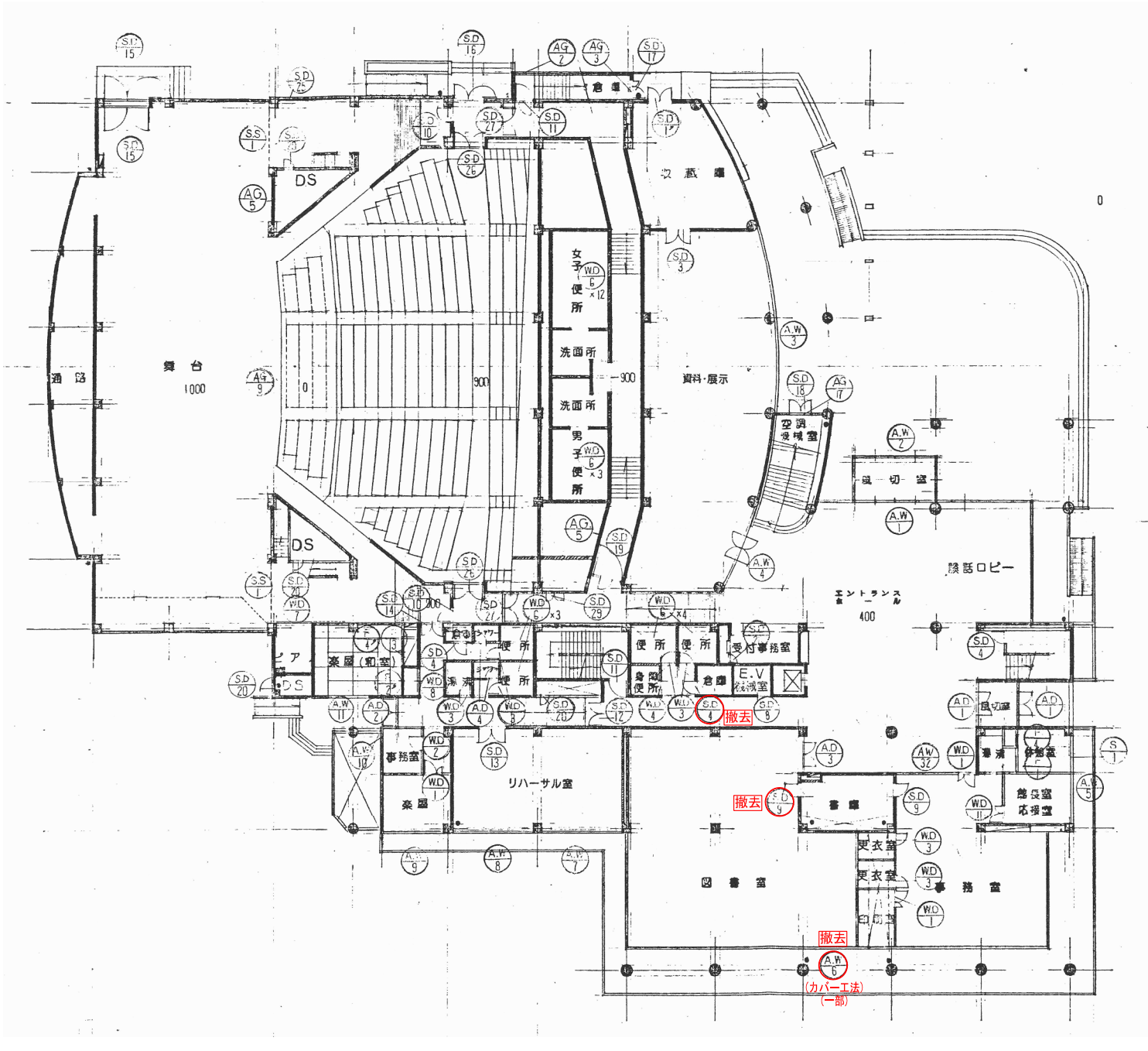


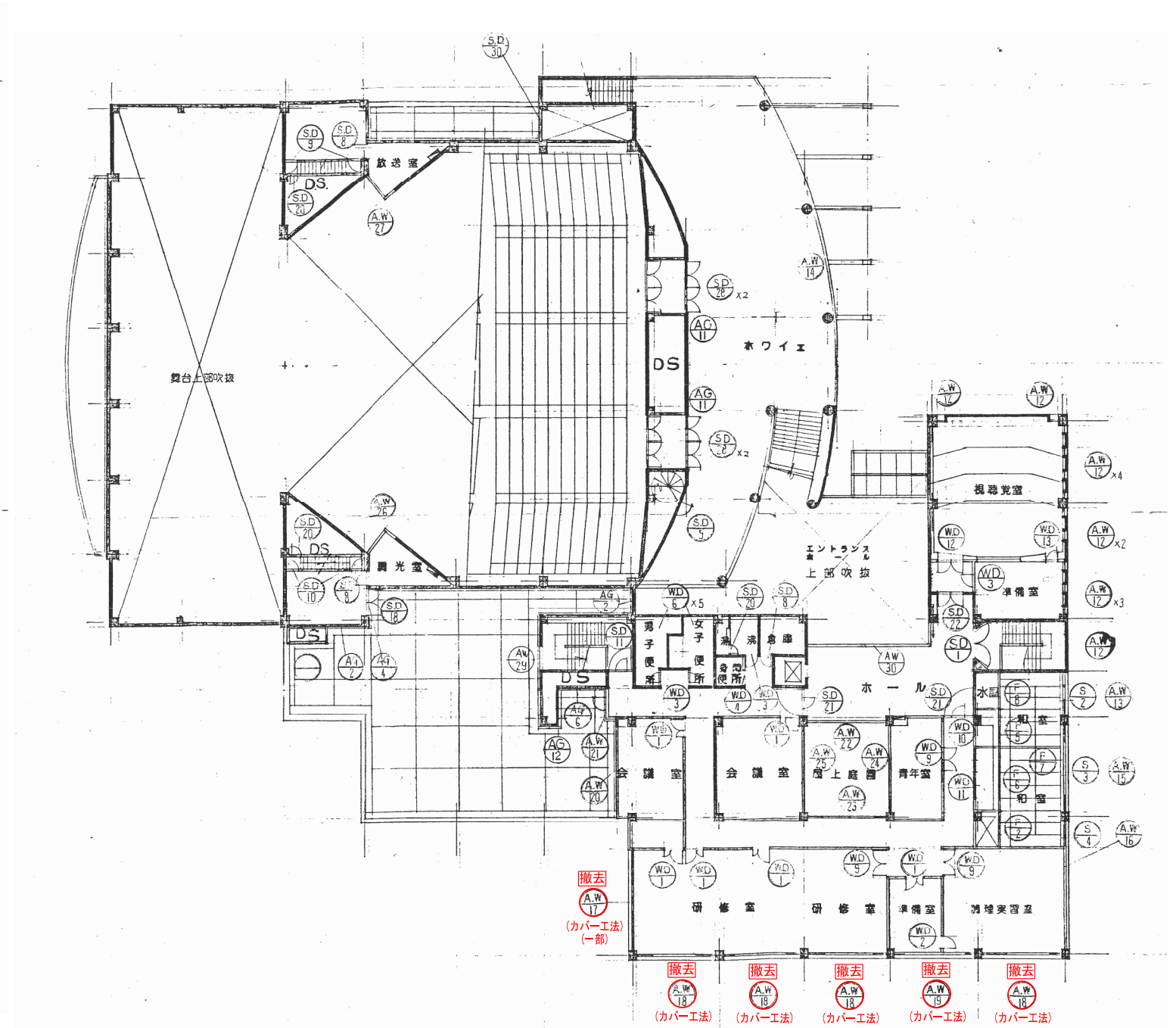
B	(ア) 9% 化粧アラスターボード
C	(イ) 6% 珪藻土ボード目カシ EP
N	塩ビリブ板

▲ 出入口

凡例	撤去範囲
----	------



1階建具キープラン S=1:400(A3)



2階建具キープラン S=1:400(A3)

名称位置 個数 ガラス 塗装 金物 備考	空調機控室、電気室、収蔵庫 SD1-1, SD2-1, SD3-1, SD1'-1 10 全左 メラミン焼付塗装 PH DC 撥玉付シリンダー錠 フランス降し戸あり 特見込100%	空調機控室、電気室、収蔵庫、エレベータホールド SD5-1 SD6-1 全左 PH DC 撥玉付シリンダー錠 戸あり 特見込100% SD5:防音扉、ロックウェル錠 エレメントル SD6:常時閉鎖式甲種防火戸、防音扉	階段下倉庫 SD7-3, SD7'-1 全左 PH DC 撥玉付シリンダー錠 戸あり 特見込100%	調光室、採光室、倉庫、倉庫通路 SD8-6, SD9-10, SD10-8 全左 PH DC 撥玉付シリンダー錠 戸あり 特見込100% SD8:防音扉、ロックウェル錠 エレメントル SD9:常時閉鎖式、甲種防火戸 SD10:防音、防振、ロックウェル錠 甲種防火戸	階段室 3 全左 FH ケースハンドル、オートロック 特見込100%	1階廊下 1 全左 PH DC 撥玉付シリンダー錠、フランス降し戸あり 常時閉鎖式甲種防火戸 特見込100%	リハーサル室 1 全左 PH DC エレメントル シリンダー錠、フランス降し戸あり 防音扉、ロックウェル錠 特見込100%			
記号	S.D. 1, 2, 3, 4 撤去	S.D. 5, 6	S.D. 7	S.D. 8, 9, 10 撤去	S.D. 11	S.D. 12	S.D. 13			
名称位置 個数 ガラス 塗装 金物 備考	舞台、楽屋通路 2 全左 メラミン焼付塗装 PH DC 撥玉付シリンダー錠 フランス降し戸あり 常時閉鎖式甲種防火戸、特見込100%	舞台 2 全左 7番(4系) DC エレメントル シリンダー錠 フランス降し戸あり 防音扉、ロックウェル錠	楽屋通路 1 全左 PH DC エレメントル シリンダー錠 フランス降し戸あり 防音扉、ロックウェル錠 特見込100%	くらしの室 1 全左 PH DC 撥玉付シリンダー錠、フランス降し戸あり スチルゲージ 600 x 200 開口率50%、特見込100%	空調機控室、屋上 2 全左 PH DC エレメントル シリンダー錠、フランス降し戸あり 防音扉、ロックウェル錠 特見込100%	ホール使用通路 1 全左 FH ケースハンドル、オートロック 特見込100%	点検扉 10 全左 丁番、ケースハンドル、方電錠	2階廊下 2 全左 FH ケースハンドル、オートロック 特見込100%		
記号	S.D. 14, 15	S.D. 16	S.D. 17	S.D. 18	S.D. 19	S.D. 20	S.D. 21			
名称位置 個数 ガラス 塗装 金物 備考	視聴教室 1 全左 メラミン焼付塗装 PH DC 撥玉付シリンダー錠 5枚戸あり、フランス降し戸あり 常時閉鎖式甲種防火戸、特見込100%	講義室 1 OP ステンレス、手動降降装置 防音扉、ロックウェル錠、エレメントル 常時閉鎖式甲種防火戸 特見込100%	客席 2 全左 メラミン焼付塗装、14°貼(両面) FH DC 撥玉付シリンダー錠、フランス降し戸あり 防音扉、ロックウェル錠、エレメントル 常時閉鎖式甲種防火戸 特見込100%	客席 2 全左 全左 防音扉、ロックウェル錠 特見込100% エレメントル 常時閉鎖式甲種防火戸 特見込100%	客席 4 全左 全左 常時閉鎖式甲種防火戸、防音扉、ロックウェル錠 特見込100% エレメントル 常時閉鎖式甲種防火戸、防音扉、ロックウェル錠 特見込100%	舞台ケーブル引込口 1 OP 丁番、シリンダー錠	X線検出出口 1 OP 丁番、シリンダー錠			
記号	S.D. 22	S.D. 23	S.D. 24	S.D. 25	S.D. 26	S.D. 27	S.D. 28	S.D. 29	S.D. 30	
名称位置 個数 ガラス 塗装 金物 備考	ホール1階通路 1 全左 メラミン焼付塗装 PH DC 撥玉付シリンダー錠 戸あり 特見込100%	ホール使用通路押扉窓 1 全左 丁番、オートロック、黄蓋、水切 特見込100%	ホール使用通路押扉窓 1 全左 丁番、オートロック、黄蓋、水切 特見込100%	ホール使用通路押扉窓 1 全左 丁番、オートロック、黄蓋、水切 特見込100%	ホール使用通路押扉窓 1 全左 丁番、オートロック、黄蓋、水切 特見込100%	ホール使用通路押扉窓 1 全左 丁番、オートロック、黄蓋、水切 特見込100%	ホール使用通路押扉窓 1 全左 丁番、オートロック、黄蓋、水切 特見込100%	ホール使用通路押扉窓 1 全左 丁番、オートロック、黄蓋、水切 特見込100%	ホール使用通路押扉窓 1 全左 丁番、オートロック、黄蓋、水切 特見込100%	2階ホール 1 6.8% 緑入りリットル アルミ電解二液着色 付金物一式 特見込70%
記号	S.D. 29	S.D. 30	S.D. 31	S.D. 32	S.D. 33	S.D. 34	S.D. 35	S.D. 36	S.D. 37	A.W. 30

名称位置	エントランスホール	現切室	資料展示
個数	1	ト-メイフロート 5%、6%、8%、12%テンブライト	ト-メイフロート 5%、8%
ガラス	ト-メイフロート 5%、6%、8%、12%テンブライト (両面戸、片引戸)	全左	全左
塗装	アルミ電解二次着色仕上	FH 押棒引棒 シリコナー	丁番 押棒引棒 (ワンタッチ式)
金物	FH 押棒引棒 シリコナー 押棒引棒 (ワンタッチ式) 丁番	片引窓 100%	片引窓 70%
備考	引戸オートドア-マテリ (電磁式) 1305、1305、280、280 片引窓 100%、補強鉄骨立入工事=多	片引窓 100%	片引窓 70%
記号	A.W. 1	A.W. 2	A.W. 3

名称位置	資料展示	読書応接室	事務室 図書室
個数	1	1	全左
ガラス	ト-メイフロート 5%、6%、8%	ト-メイフロート 5%、6%	全左
塗装	アルミ電解二次着色仕上	全左	全左
金物	FH 押棒引棒 シリコナー	ハンドル型セント 他付属金物一式	全左
備考	片引窓 70%	片引窓 70%	全左
記号	A.W. 4	A.W. 5	A.W. 6

名称位置	リハーサル室	リハーサル室	楽室	楽室 事務室	楽室 (和室)	視聴覚室	和室
個数	1	1	1	1	1	12	1
ガラス	ト-メイフロート 5%	全左	ト-メイフロート 5%、6%	ト-メイフロート 5%	全左	ト-メイフロート 5%	ト-メイフロート 5%、6%
塗装	アルミ電解二次着色仕上	全左	全左	アルミ電解二次着色仕上	全左	全左	全左
金物	丁番、ハンドル型セント (ワンタッチ式) 他付属金物一式	全左	全左	ハンドル型セント、引戸錠、他付属金物一式	全左	ハンドル型セント、引戸錠、他付属金物一式	ハンドル型セント、他付属金物一式
備考	エアダストサシ、片引窓 70%	全左	片引窓 70%	片引窓	片引窓 70%	片引窓 70%	片引窓、向向調整機、片引窓
記号	A.W. 7	A.W. 8	A.W. 9	A.W. 10	A.W. 11	A.W. 12	A.W. 13

名称位置	ホワイエ	和室	調理実習室	初修室
個数	1	1	1	1
ガラス	ト-メイフロート 5%、8%	ト-メイフロート 5%、6%	全左	全左
塗装	アルミ電解二次着色仕上	全左	全左	全左
金物	丁番、押棒引棒 (ワンタッチ式)	ハンドル型セント、他付属金物一式	片引窓、片引窓 70%	全左
備考	片引窓 70%	片引窓、片引窓 70%	片引窓、片引窓 70%、アルミガラリ戸 (開口率50%) ステンレス防錆鋼付	全左
記号	A.W. 14	A.W. 15	A.W. 16	A.W. 17