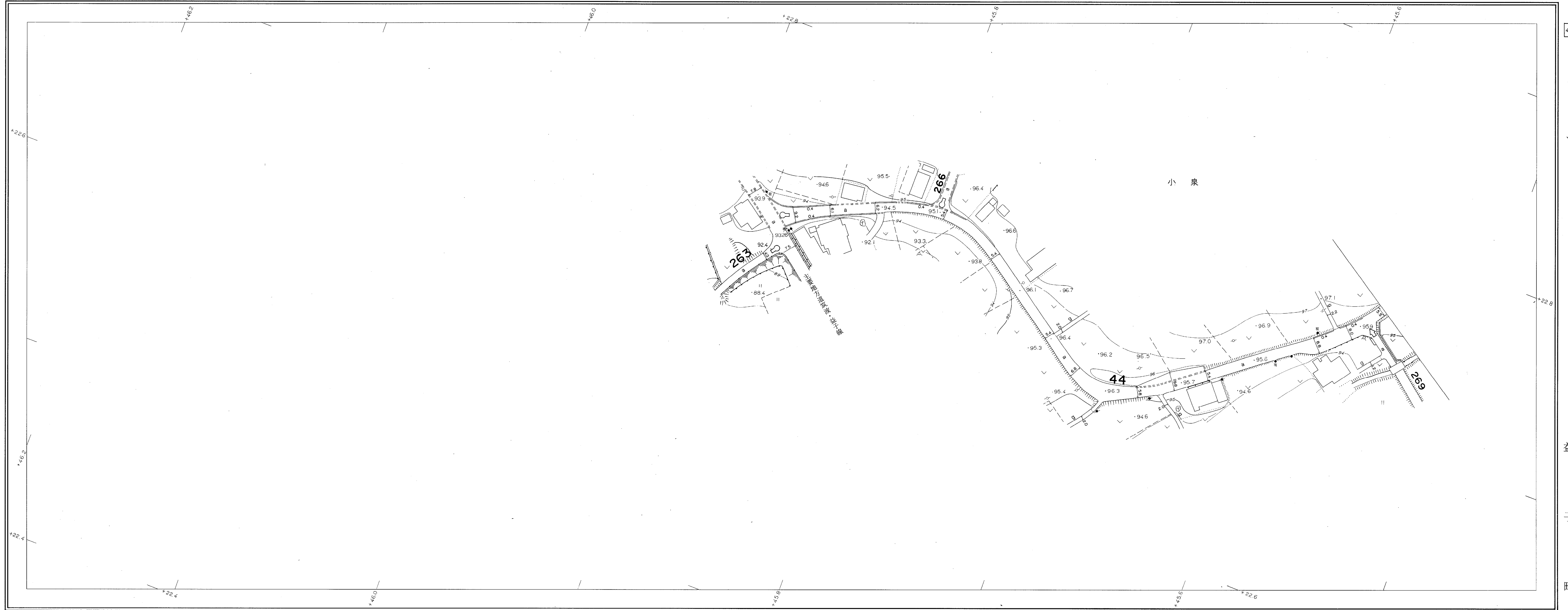


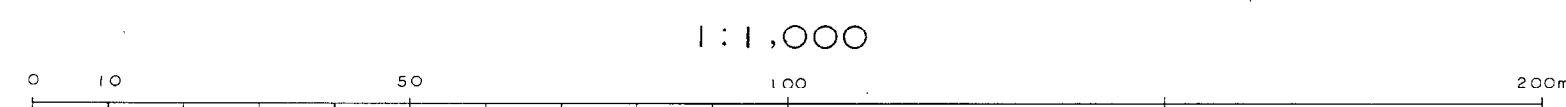
昭和61年3月31日調製  
昭和62年3月31日調製  
昭和63年3月31日調製  
平成7年10月20日調製  
平成9年8月12日調製



パンテック航業株式会社調製

益子町

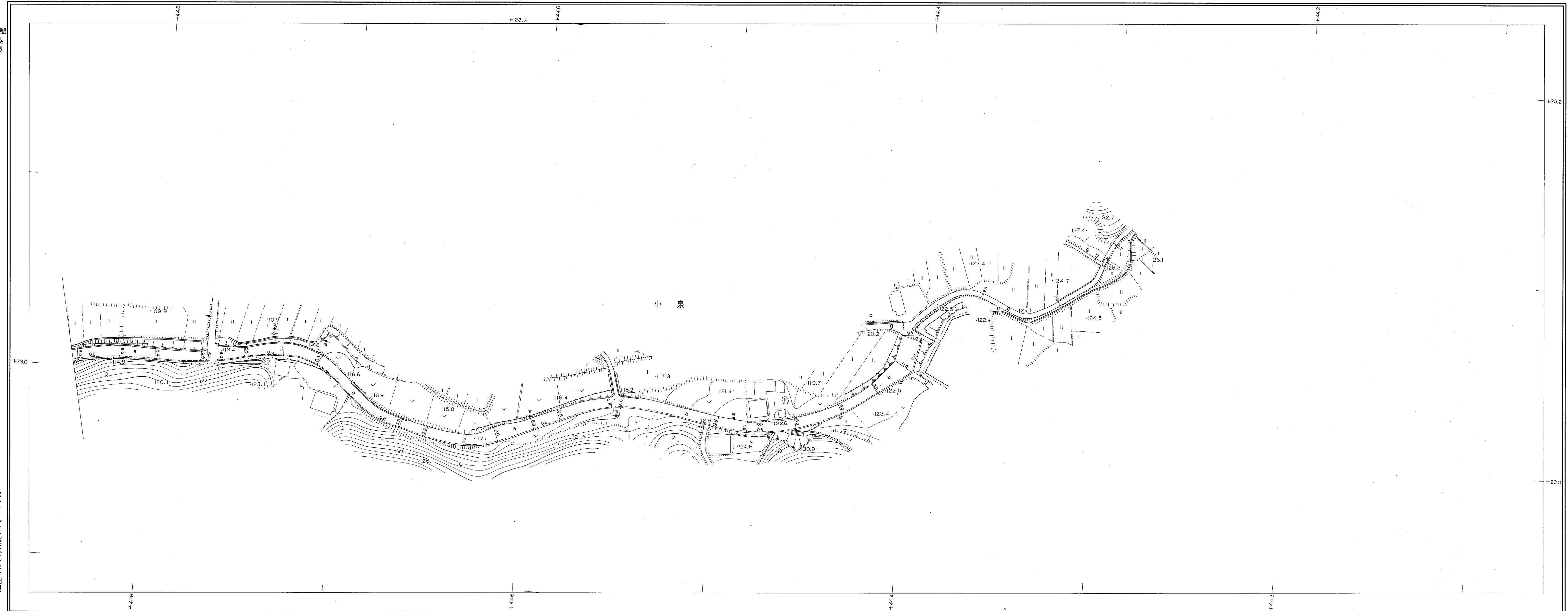
撮影 昭和54年3月  
測図 昭和54年6月  
座標系 第Ⅰ系  
等高線 1m間隔



この地図は、建設省国土地理院長の承認を得て同院所管の測量標及び測量成果を使用して調製したものである。  
(承認番号) 昭54. 関公第 32号



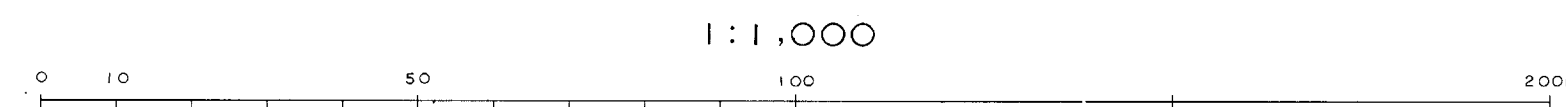
昭和61年9月8日調製  
昭和62年3月31日調製  
昭和63年3月31日調製



パンニック航業株式会社調製

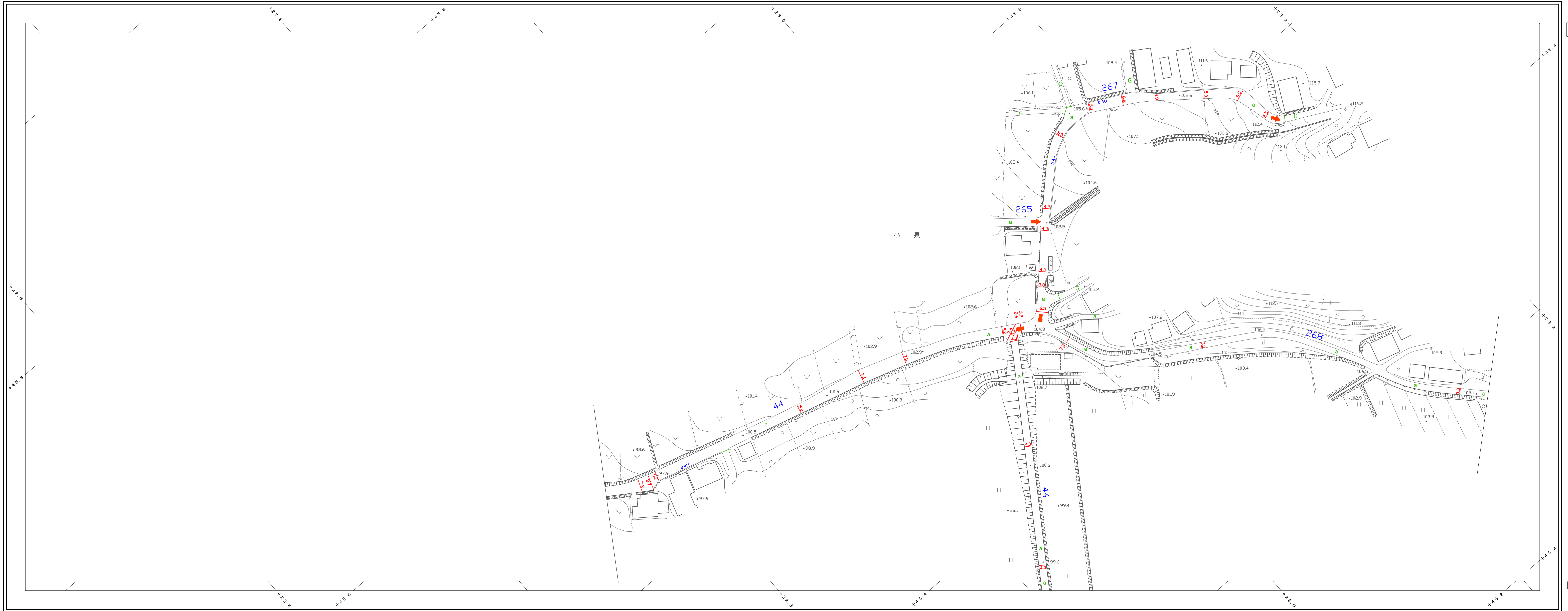
益  
子  
町

撮影 昭和54年3月	座標系 第Ⅰ系
測図 昭和54年6月オートグラフA7, ステレオプロッターA8	等高線 1m間隔

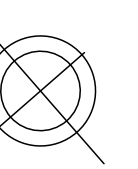


この地図は、建設省国土地理院長の承認を得て同院所管の測量標及び測量成果を使用して調製したものである。(承認番号) 昭54. 関公第 32号

昭和61年 3月31日調製  
平成元年 3月31日調製  
平成 4年 7月15日調製  
平成 7年10月20日調製  
令和 5年 3月31日調製



268-1 268-2



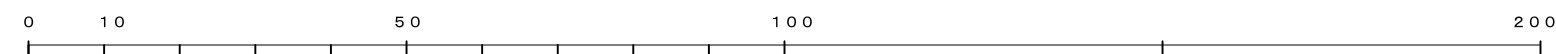
株式会社  
バスコ調製

益  
子  
町

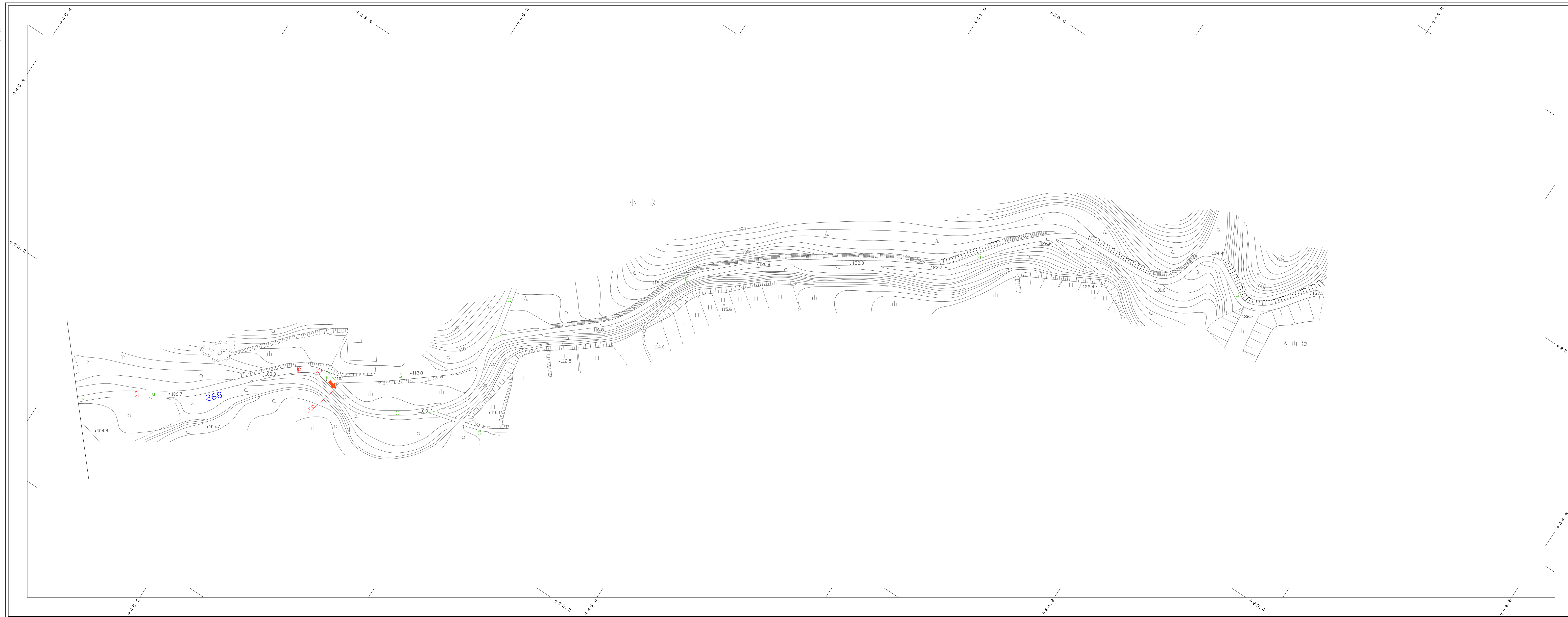
撮影 昭和54年3月  
測図 昭和54年6月 オートグラフA7, ステレオプロッターA8

座標系 第Ⅱ系  
等高線 1m間隔

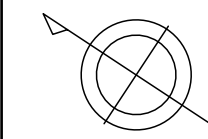
1 : 1,000



平成 7年10月20日調製  
令和 5年 3月31日調製



268-1 268-2



益  
子  
町

株式会社  
バスコ調製

撮影 昭和 54 年 3 月  
測 図 昭和 54 年 6 月 オートグラフA7, ステレオプロッターA8

座 標 系 第 四 系  
等 高 線 1 m 間 隔

1 : 1, 000

