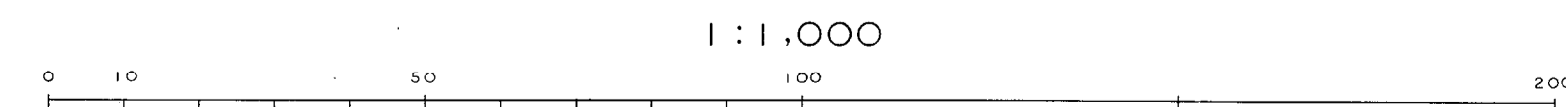
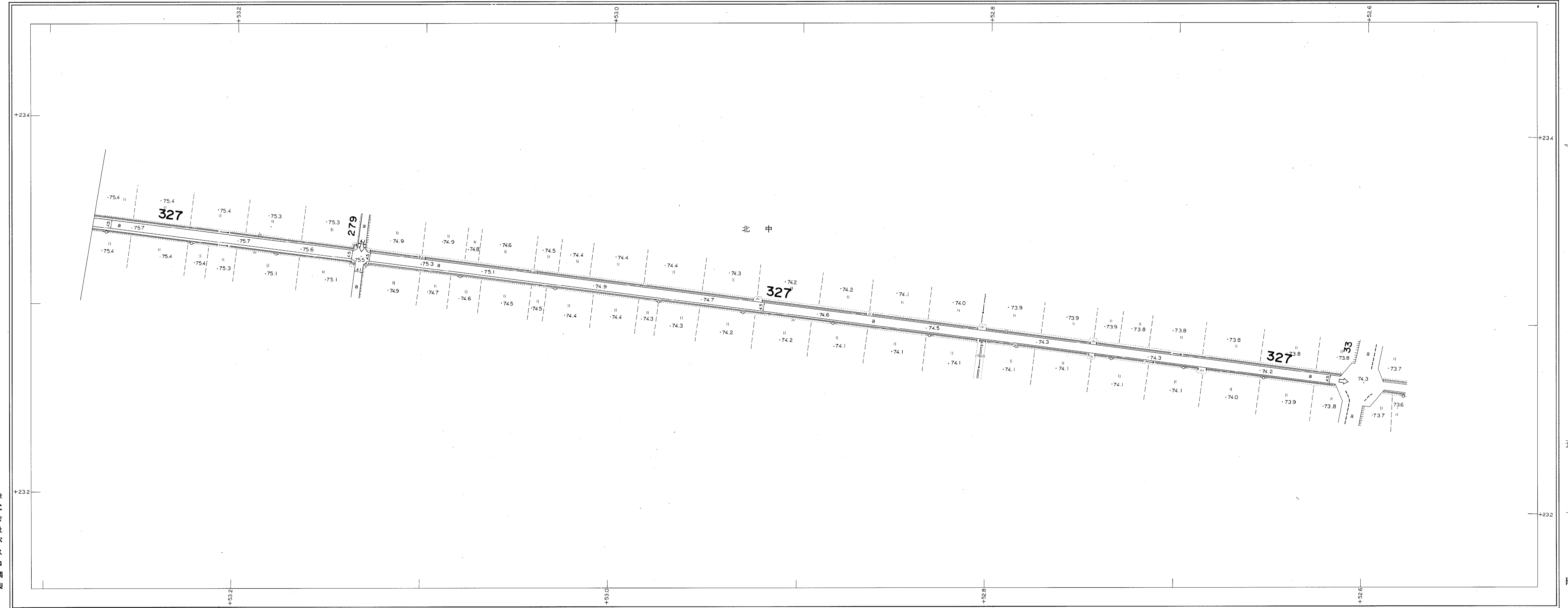


株式会社バスコ調製

撮影 平成 2 年 5 月
 測図 平成 2 年 6 月ステレオメトログラフ
 座標系 第Ⅱ系
 等高線 1m 間隔



益子町



株式会社
バスコ調製

益
子
町

撮影 平成 2 年 5 月
 測図 平成 2 年 6 月ステレオメトログラフ
 座標系 第Ⅰ系
 等高線 1m間隔

