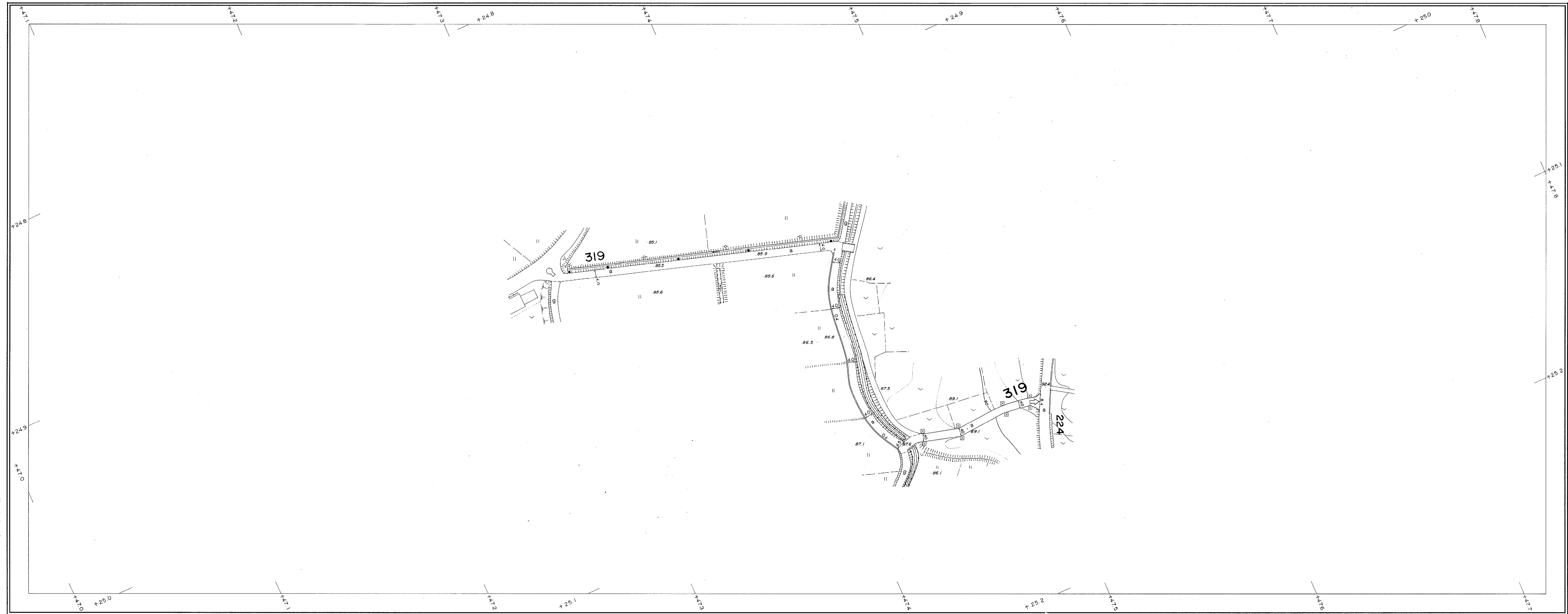


道路現況平面図(台帳附図)

NO.319

392

昭和61年3月31日調製
 平成4年7月15日調製
 平成6年10月20日調製
 平成10年3月31日調製

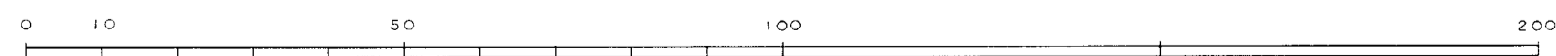


株式会社
 パスコ調製

益子町

撮影 昭和54年3月
 測図 昭和60年12月
 座標系 第Ⅸ系
 等高線 1m間隔

1:1,000



この地図は、建設省国土院院長の承認を得て同院所管の測量標及び測量成果を使用して調製したものである。
 (承認番号) 昭、開公第 号