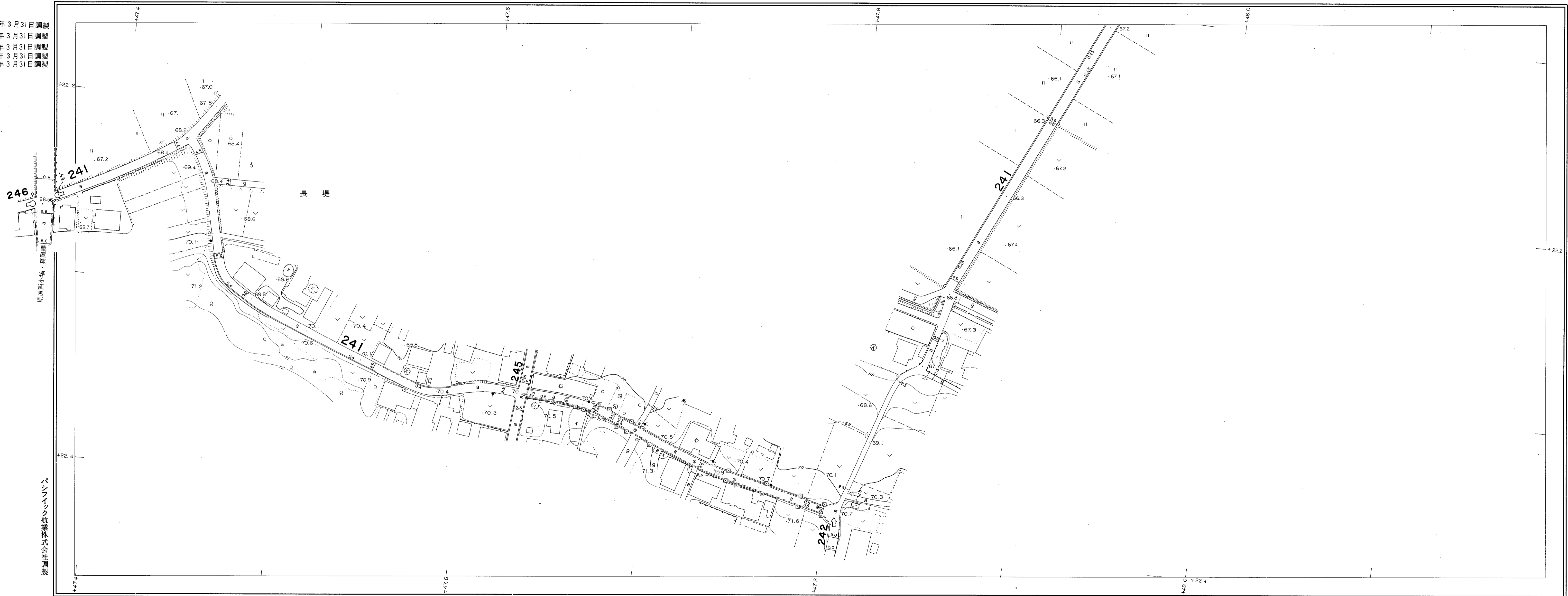


道路現況平面図(台帳附図)

NO. 241-1

314

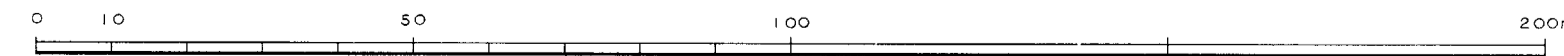
昭和61年3月31日調製
 昭和62年3月31日調製
 平成3年3月31日調製
 平成5年3月31日調製
 平成11年3月31日調製



ハンフィンク建築株式会社調製

撮影 昭和54年3月
 測図 昭和54年6月オートグラフA7, ステレオプロッターA8
 座標系 第五系
 等高線 1m間隔

1:1,000



この地図は、建設省国土地理院長の承認を得て同院所管の測量標及び測量成果を使用して調製したものである。(承認番号) 昭54. 開公第 32号

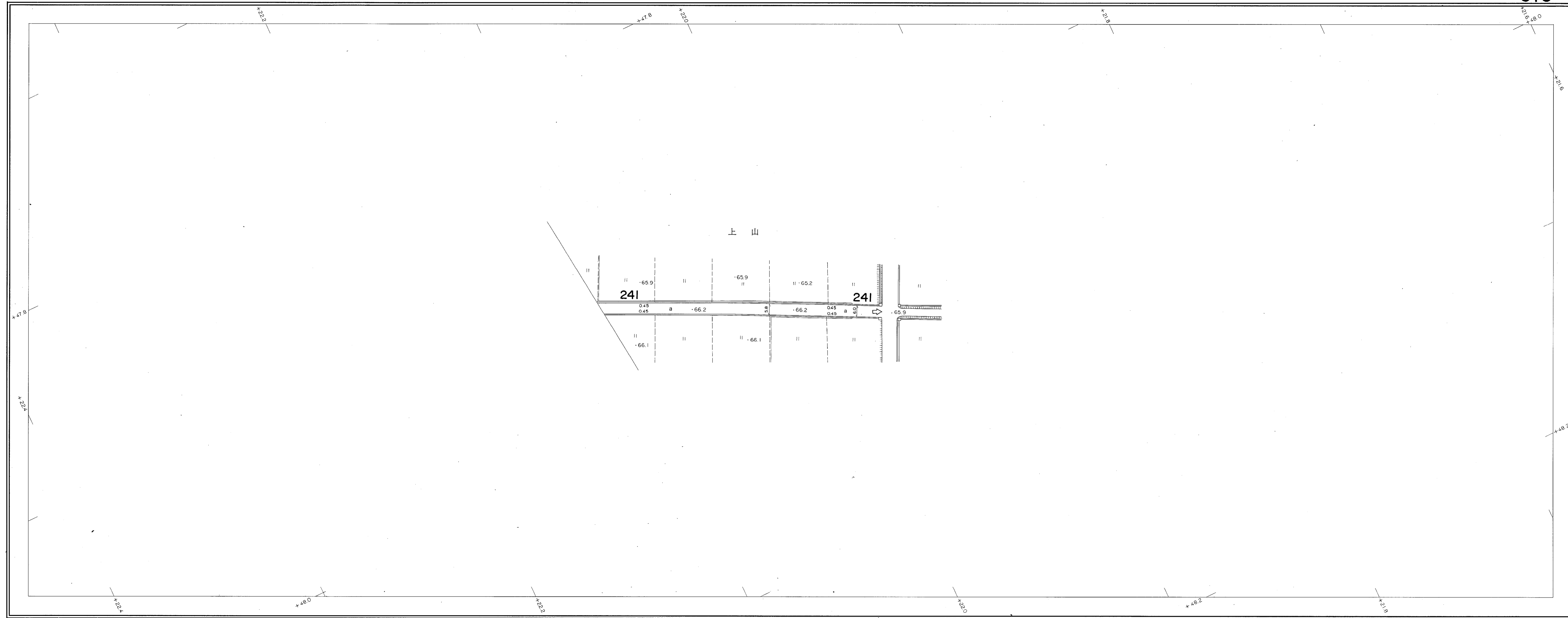
益
子
町

NO.241-2

道路現況平面図 (台帳附図)

315

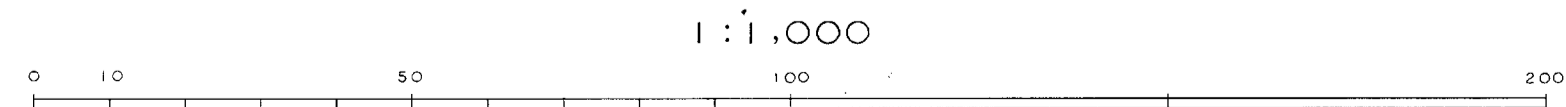
昭和61年3月31日調製
昭和62年3月31日調製



株式会社パスコ調製



撮影 昭和54年3月
測図 昭和60年12月オートグラフA7, ステレオプロッターA8
座標系 第二系
等高線 1=間隔



この地図は、建設省国土地理院長の承認を得て両院所管の測量標及び測量成果を使用して調製したものである。
(承認番号) 昭54. 関公第 32号

益 子 町