

道路現況平面図(台帳附図)

NO.161-1・NO.162

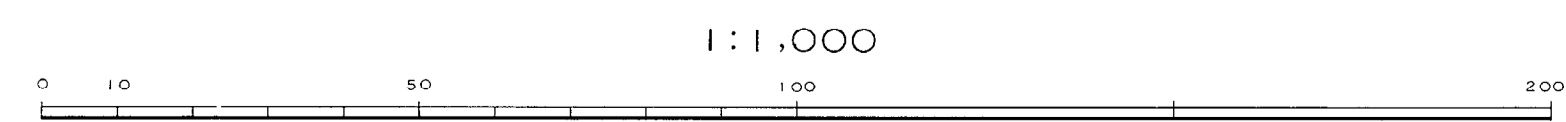
244

平成14年3月31日調製
平成15年9月30日調製



パンフレット航業株式会社調製

撮影 昭和54年3月
測図 昭和54年6月
座標系 第Ⅰ系
等高線 1m間隔



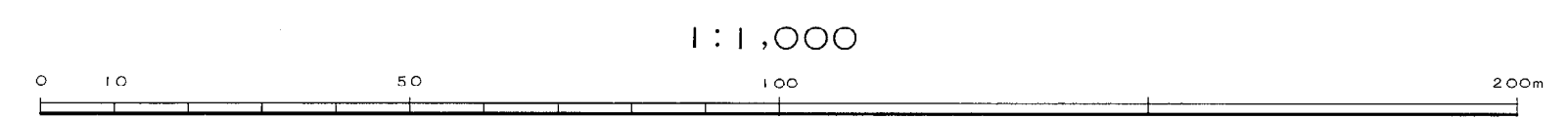
この地図は、建設省国土地理院長の承認を得て同院所管の測量標及び測量成果を使用して調製したものである。
(承認番号) 昭54. 関公第 32 号

益子町



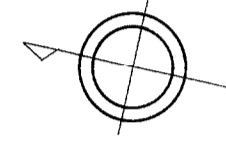
パンフィック航業株式会社調製

撮影 昭和54年3月
 測図 昭和54年6月オートグラフA7, ステレオプロッターA8
 座標系 第Ⅸ系
 等高線 1m間隔

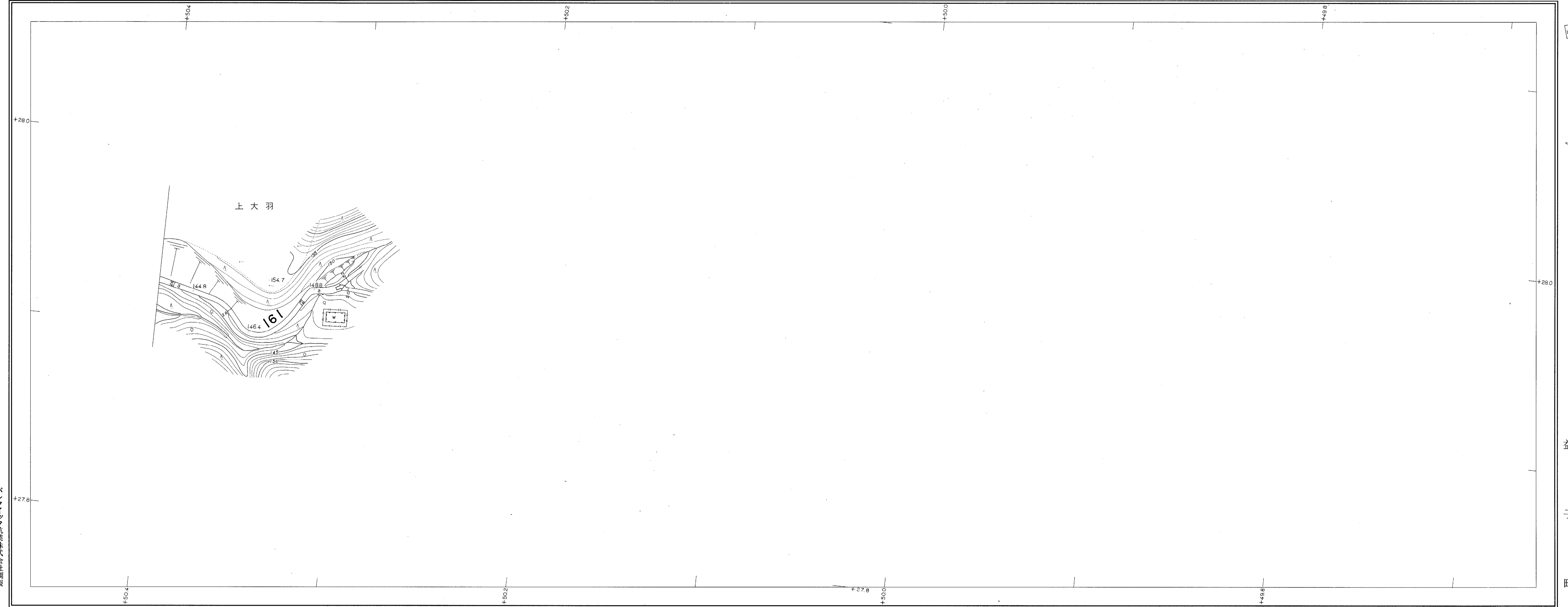


この地図は、建設省国土地理院長の承認を得て同院所管の測量標及び測量成果を使用して調製したものである。
 (承認番号) 昭54. 関公第 32号

161-1 161-2 161-3

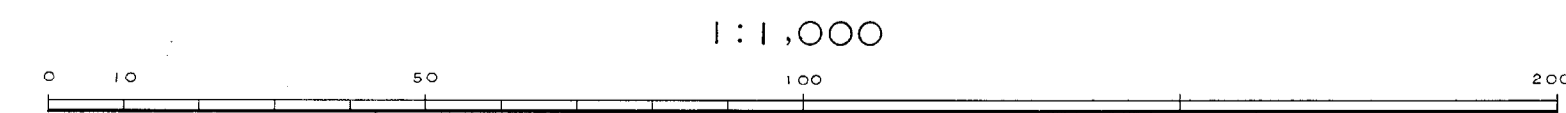


益子町



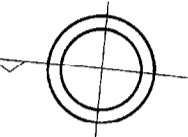
パシフィック航業株式会社調製

撮影 昭和54年3月
 測図 昭和54年6月オートグラフA7, ステレオプロッターA8
 座標系 第Ⅹ系
 等高線 1m間隔



この地図は、建設省国土地理院長の承認を得て同院所管の測量標及び測量成果を使用して調製したものである。
 (承認番号) 昭54. 関公第 32 号

161-2 161-3



益子町