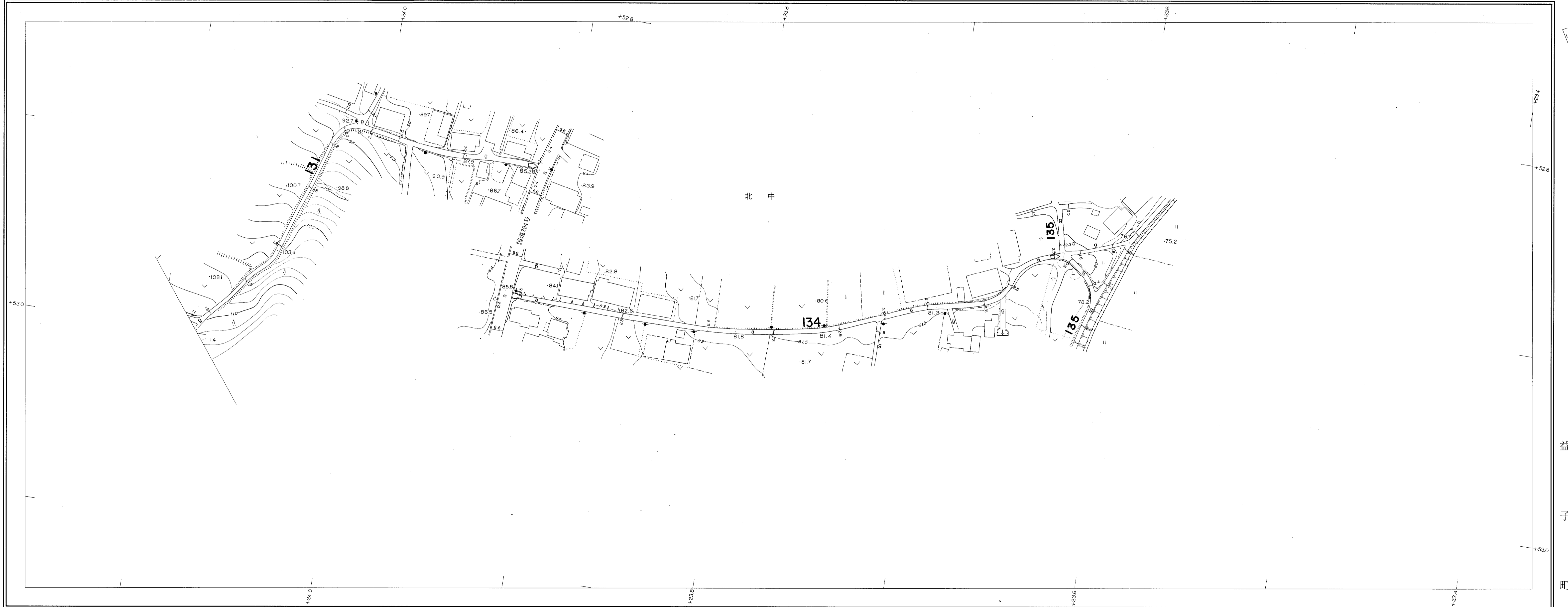
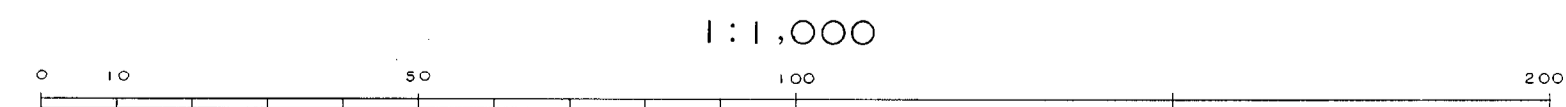


平成5年3月31日調製
平成13年3月31日調製



パンフィック航空株式会社調製

撮影 昭和54年3月
 測図 昭和54年6月オートグラフA7、ステレオプロッターA8
 座標系 第IX系
 等高線 1m間隔



この地図は、建設省国土地理院長の承認を得て同院所管
 の測量標及び測量成果を使用して調製したものである。
 (承認番号) 昭54. 関公第 32 号

益子町