

# 道路現況平面図(台帳附図)

NO.58-1

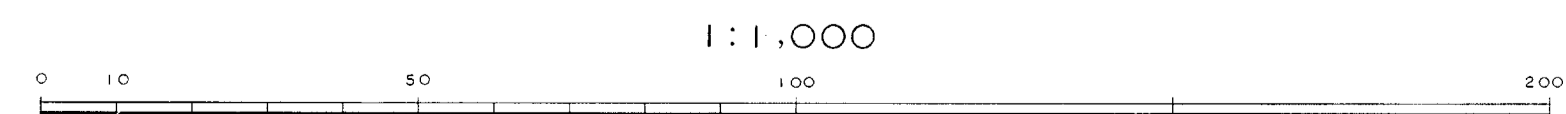
133

昭和61年9月8日調製  
 昭和62年3月31日調製  
 平成2年3月31日調製  
 平成5年3月31日調製  
 平成7年10月20日調製  
 平成12年3月31日調製  
 平成13年3月31日調製



パシフィック航業株式会社調製

撮影 昭和54年3月  
 測図 昭和54年6月オートグラフA7, ステレオプロッター-A8  
 座標系 第二区系  
 等高線 1m間隔



この地図は、建設省国土地理院長の承認を得て同院所管の測量標及び測量成果を使用して調製したものである。  
 (承認番号) 昭54. 関公第 32 号

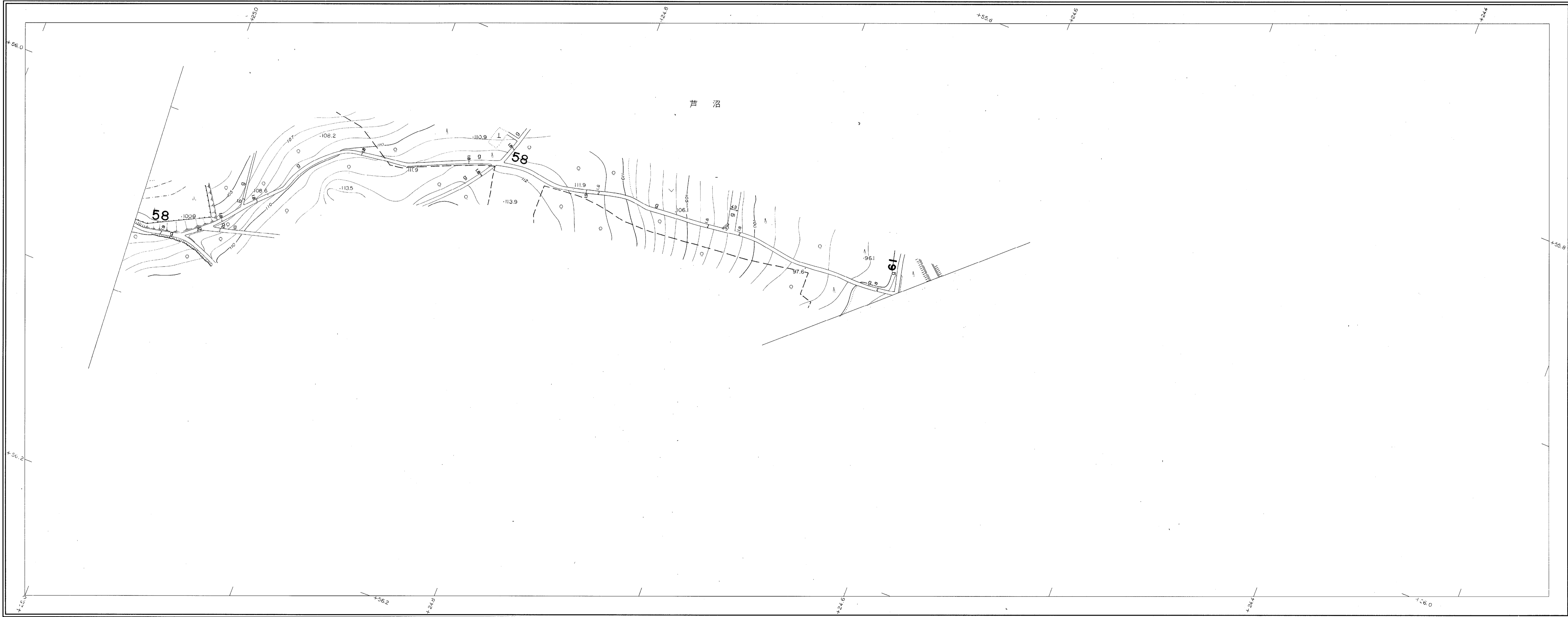
益  
子  
町

# 道路現況平面図(台帳附図)

NO.58-2

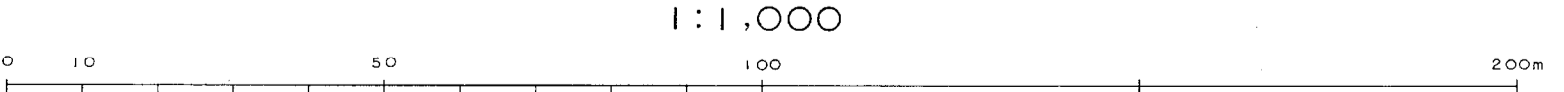
133-1

昭和63年3月31日調製



パンフィック航業株式会社調製

撮影 昭和54年3月  
 測図 昭和54年6月オートグラフA7, ステレオプロッターA8  
 座標系 第IX系  
 等高線 1m間隔



この地図は、建設省国土地理院長の承認を得て同院所管の測量標及び測量成果を使用して調製したものである。  
 (承認番号) 昭54. 関公第 32 号

益子町

昭和63年3月31日調製  
平成5年3月31日調製  
平成25年3月31日調製

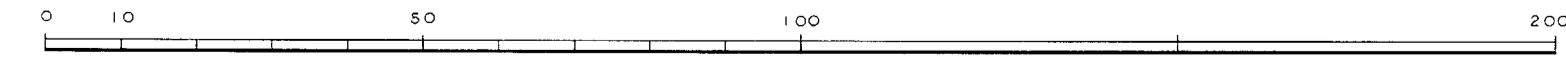


パシフィック航業株式会社調製

益子町

■	撮影 昭和54年3月	座標系 第Ⅰ系
□	測図 昭和54年6月オートグラフA7, ステレオプロッターA8	等高線 1m間隔

1:1,000



この地図は、建設省国土地理院長の承認を得て同院所管の測量標及び測量成果を使用して調製したものである。  
(承認番号) 昭54. 関公第 32 号