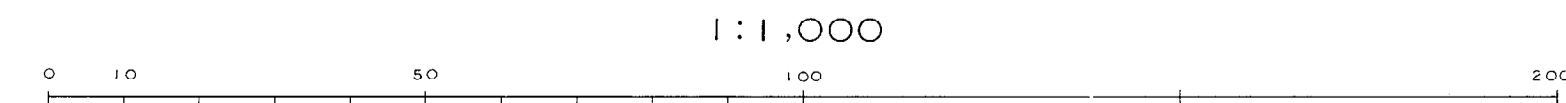


平成11年3月31日調製



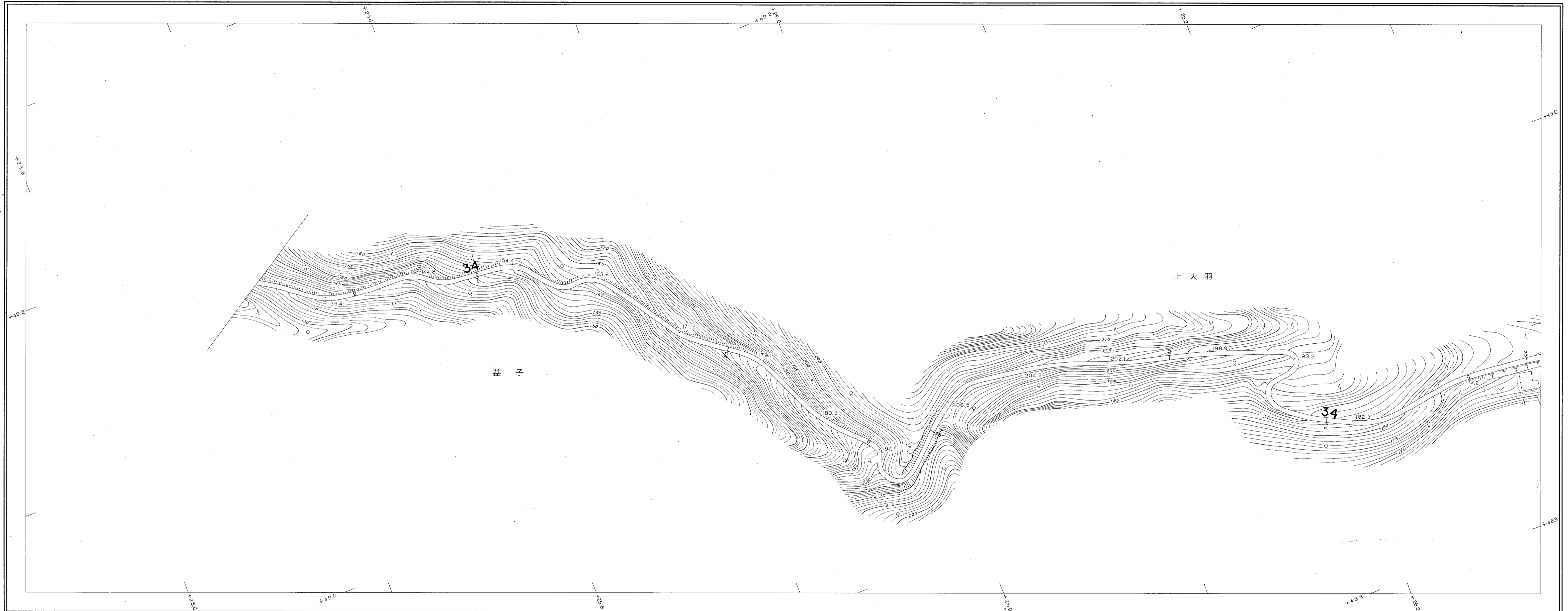
パンフィック航業株式会社調製

撮影 昭和54年3月  
 測図 昭和54年6月オートグラフA7, ステレオプロッターA8  
 座標系 第Ⅹ系  
 等高線 1m間隔



この地図は、建設省国土地理院長の承認を得て同院所管の測量標及び測量成果を使用して調製したものである。  
 (承認番号) 昭54. 関公第 32 号

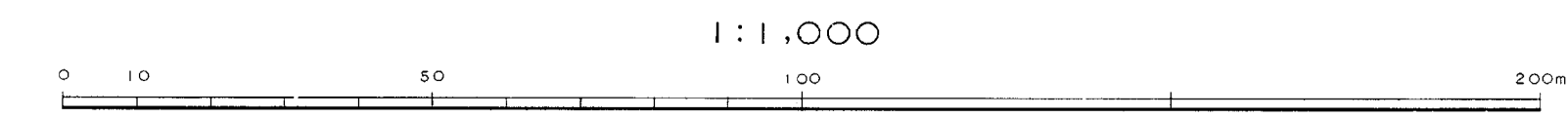
益子町



パンソック航業株式会社調製

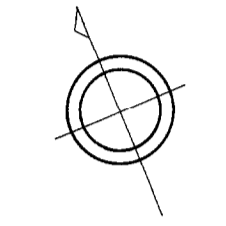
撮影 昭和54年3月  
測図 昭和54年6月オートグラフA7、ステレオプロッターA8

座標系 第二系  
等高線 1m間隔



この地図は、建設省国土地理院長の承認を得て同院所管の測量標及び測量成果を使用して調製したものである。  
(承認番号) 昭54. 関公第 32号

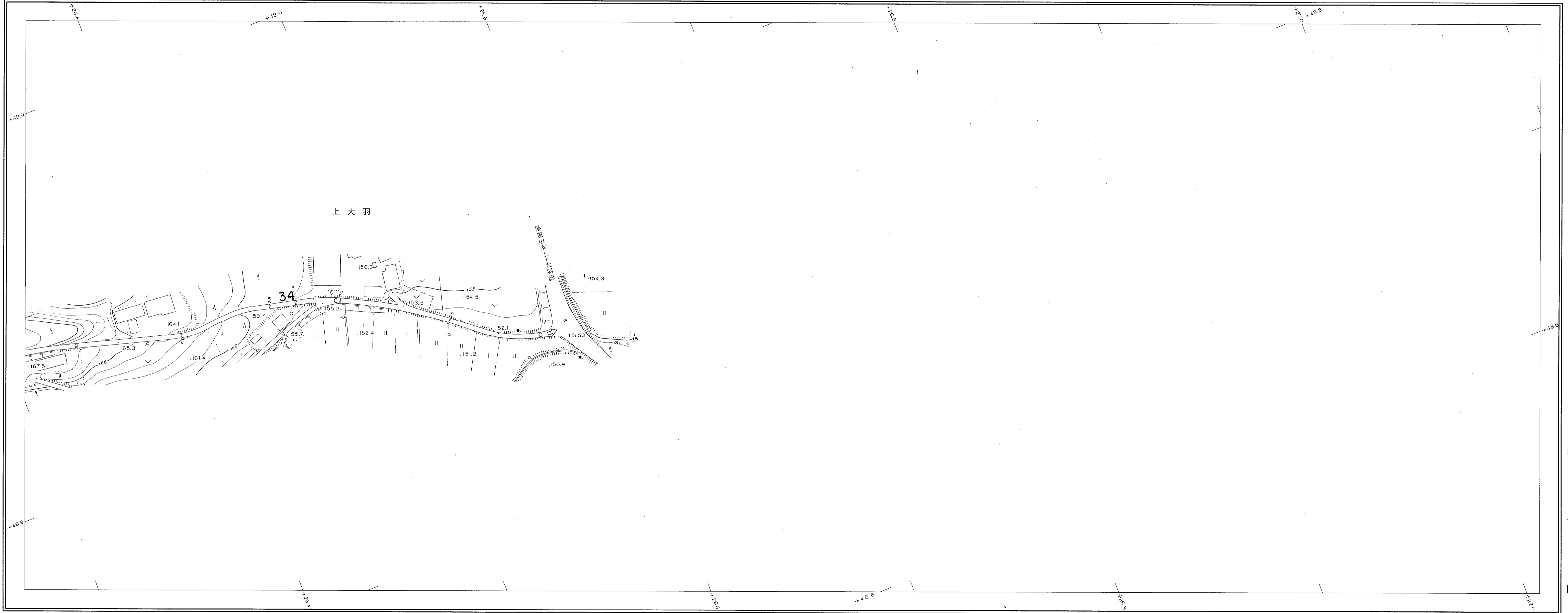
34-1 34-2 34-3



益子町

平成23年3月31日調製

34-2 34-3



パシフィック航業株式会社調製

益子町

撮影 昭和54年3月  
 測図 昭和54年6月オートグラフA7, ステレオプロッターA8  
 座標系 第Ⅰ系  
 等高線 1m間隔



この地図は、建設省国土地理院長の承認を得て同院所管の測量標及び測量成果を使用して調製したものである。  
 (承認番号) 昭54、関公第 32 号