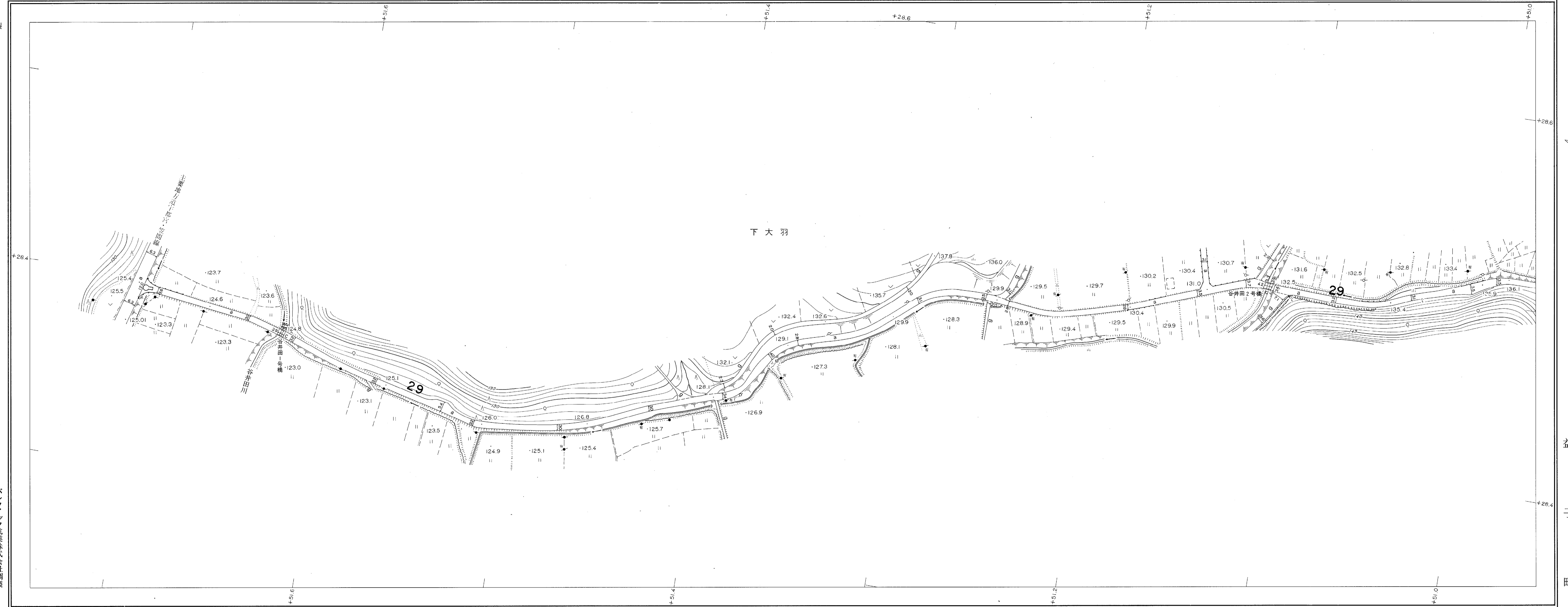


道路現況平面図(台帳附図)

NO.29-1

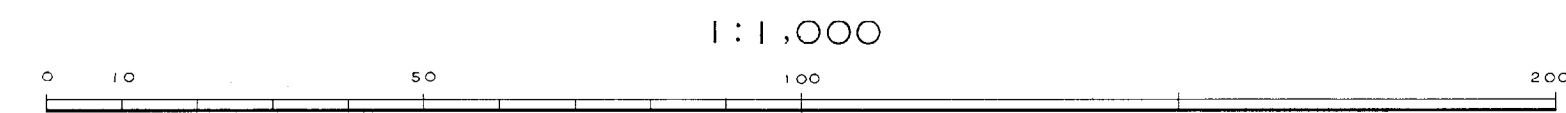
82

昭和62年3月31日調製



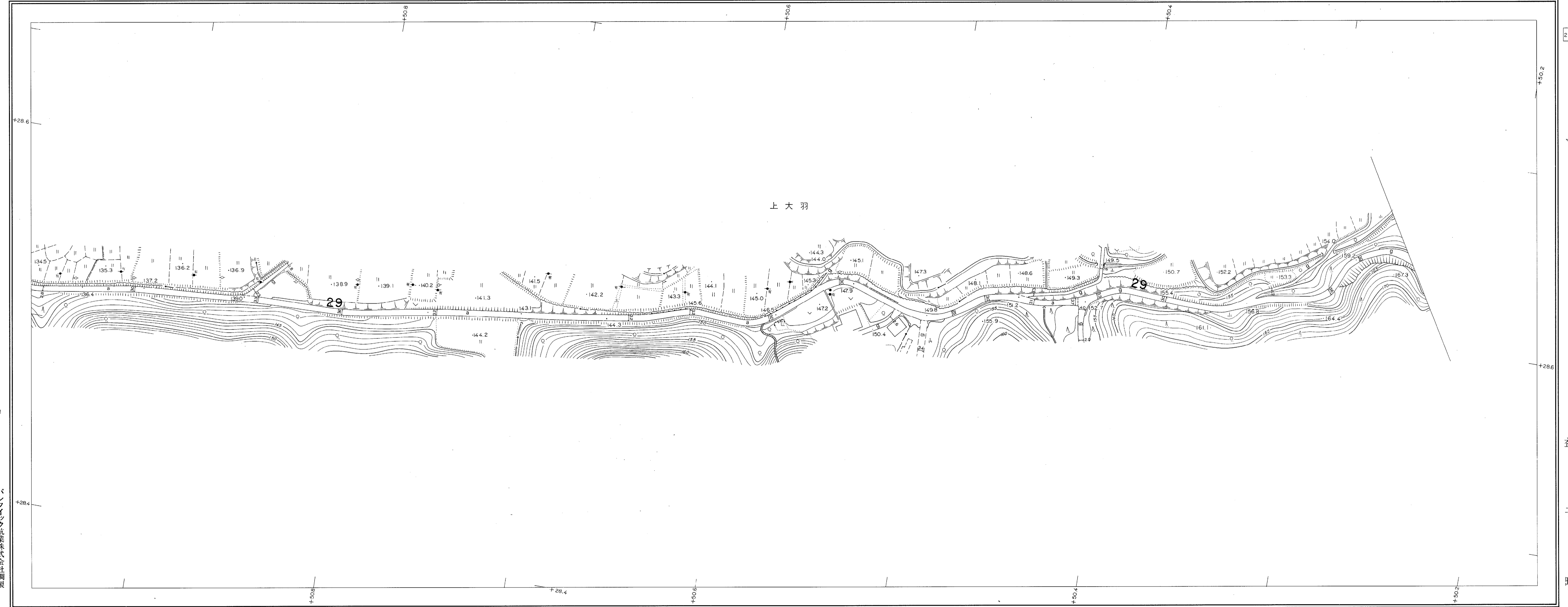
パンフィック航業株式会社調製

撮影 昭和54年3月
 測図 昭和54年6月オートグラフA7、ステレオプロッターA8
 座標系 第IX系
 等高線 1m間隔



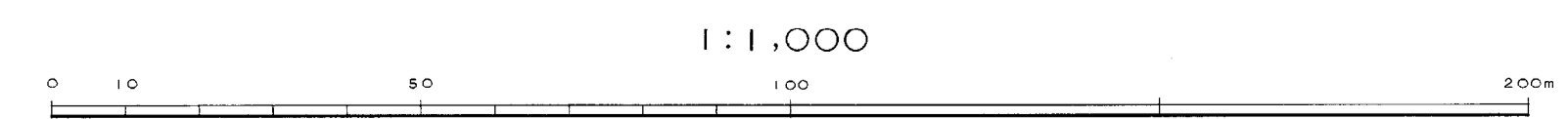
この地図は、建設省国土地理院長の承認を得て同院所管の測量標及び測量成果を使用して調製したものである。
 (承認番号) 昭54. 開公第 32 号

益子町



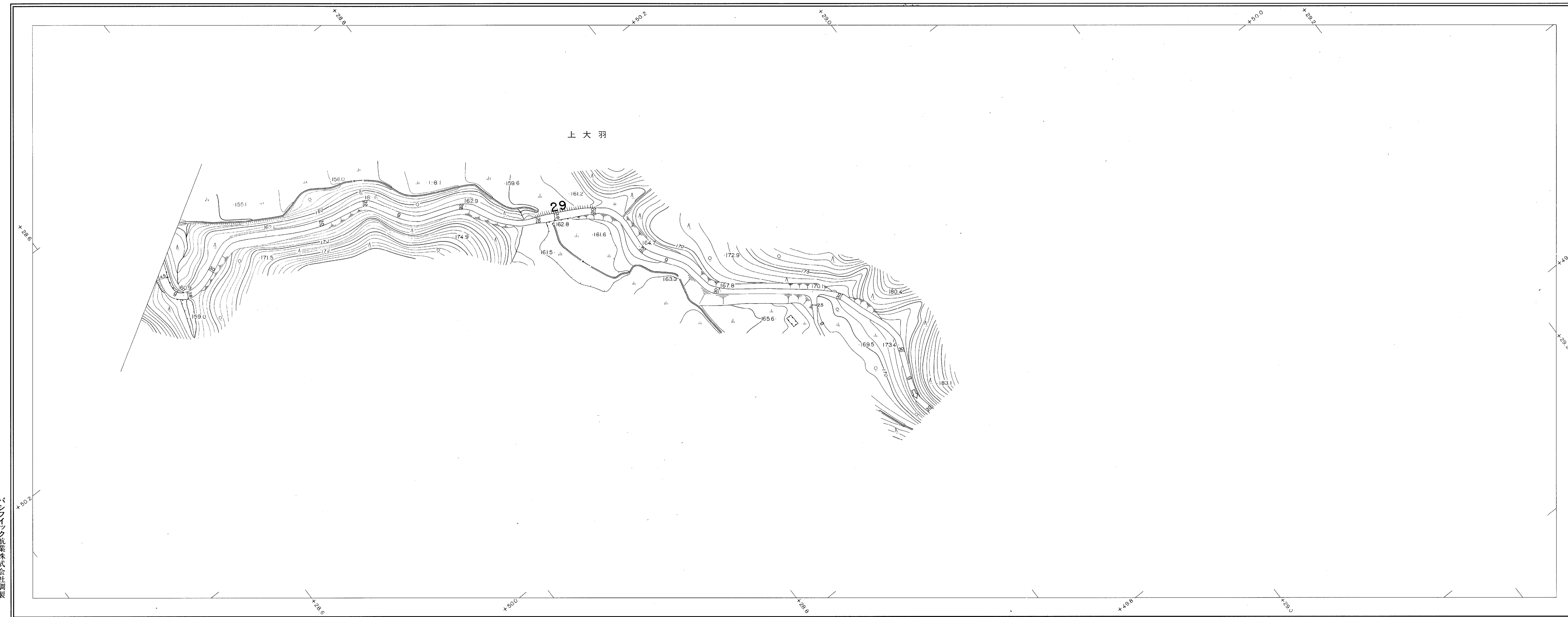
パンフィック航業株式会社調製

撮影 昭和 54 年 3 月
 測 図 昭和 54 年 6 月オートグラフA7, ステレオプロッター-A8
 座 標 系 第 IX 系
 等 高 線 1m 間隔



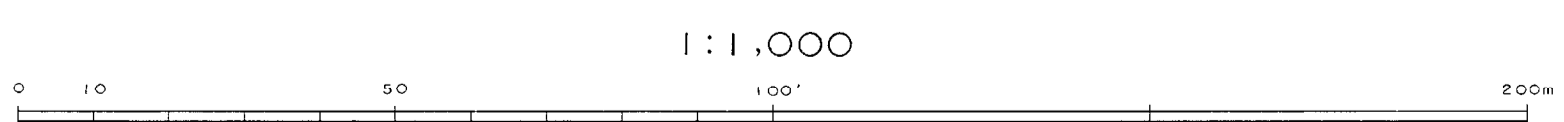
この地図は、建設省国土地理院長の承認を得て同院所管
 の測量標及び測量成果を使用して調製したものである。
 (承認番号) 昭54. 開公第 32 号

益 子 町



パシフィック航業株式会社調製

撮影 昭和 54 年 3 月
 測図 昭和 54 年 6 月オートグラフA7、ステレオプロッターA8
 座標系 第Ⅹ系
 等高線 1m間隔



この地図は、建設省国土地理院長の承認を得て同院所管の測量標及び測量成果を使用して調製したものである。
 (承認番号) 昭54. 関公第 32 号

益子町