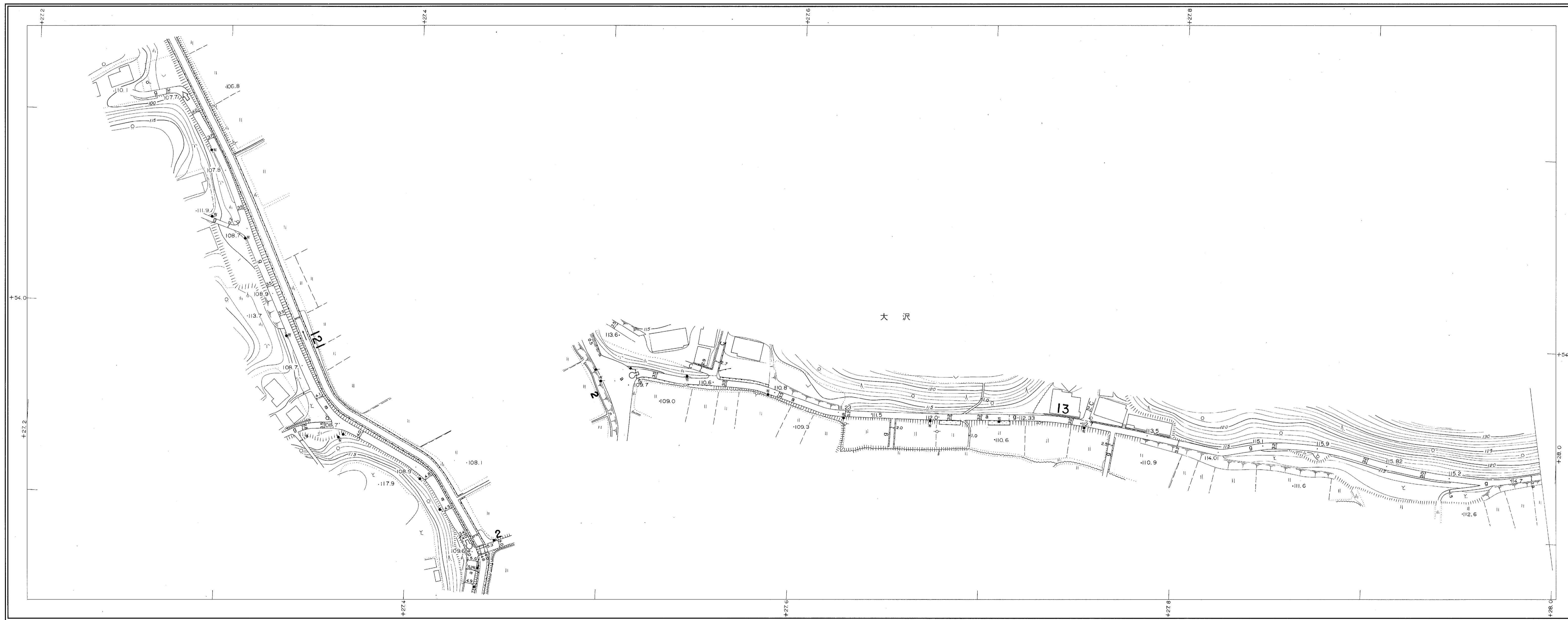


平成4年7月15日調製
平成6年10月20日調製

パシフィック航業株式会社調製



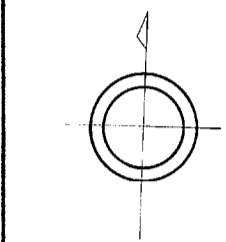
撮影 昭和54年3月	座標系 第IX系
測図 昭和54年6月オートグラフA7, ステレオプロッターA8	等高線 1m間隔

1:1,000

0 50 100 200m

この地図は、建設省国土地理院長の承認を得て同院所管の測量標及び測量成果を使用して調製したものである。
(承認番号) 昭54. 開公第 32 号

13-1 13-2



益子町

平成3年3月31日調製
平成9年8月12日調製

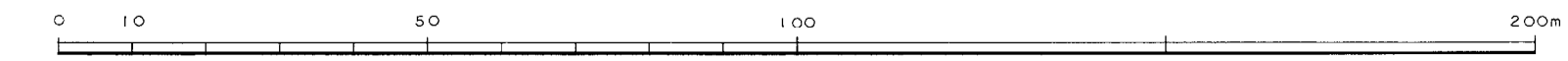


パンニック航業株式会社調製

撮影 昭和54年3月
測図 昭和54年6月オートグラフA7、ステレオプロッターA8

座標系 第IX系
等高線 1m間隔

1:1,000



この地図は、建設省国土地理院長の承認を得て同院所管の測量標及び測量成果を使用して調製したものである。
(承認番号) 昭54. 開公第 32 号