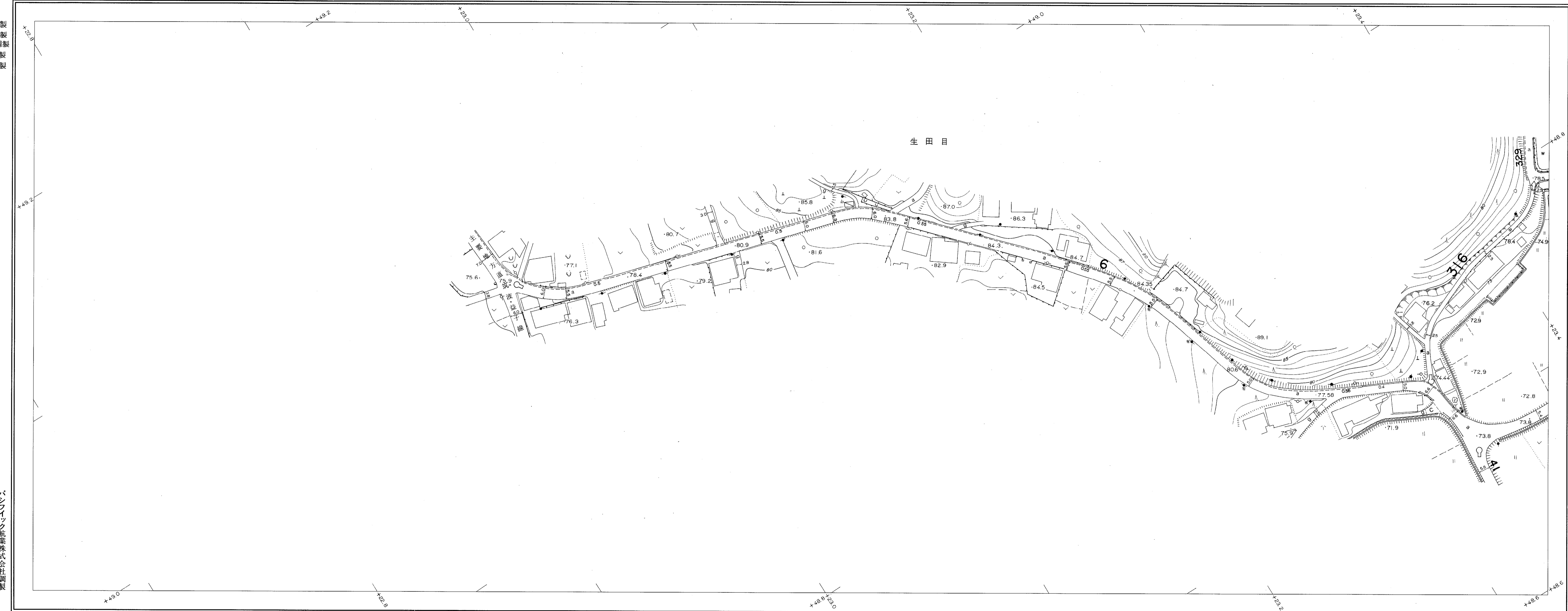


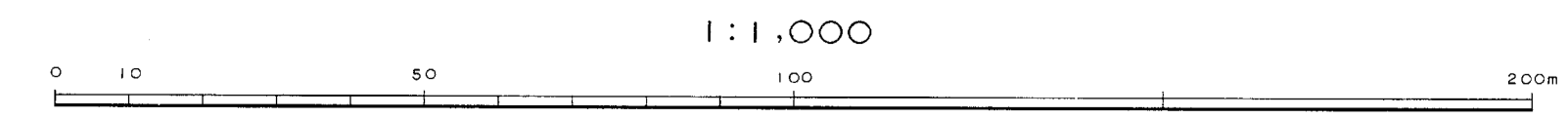
昭和59年3月31日調製
昭和60年3月31日調製
昭和61年9月8日調製
平成2年3月31日調製
平成4年7月15日調製



パシフィック航業株式会社調製

益子町

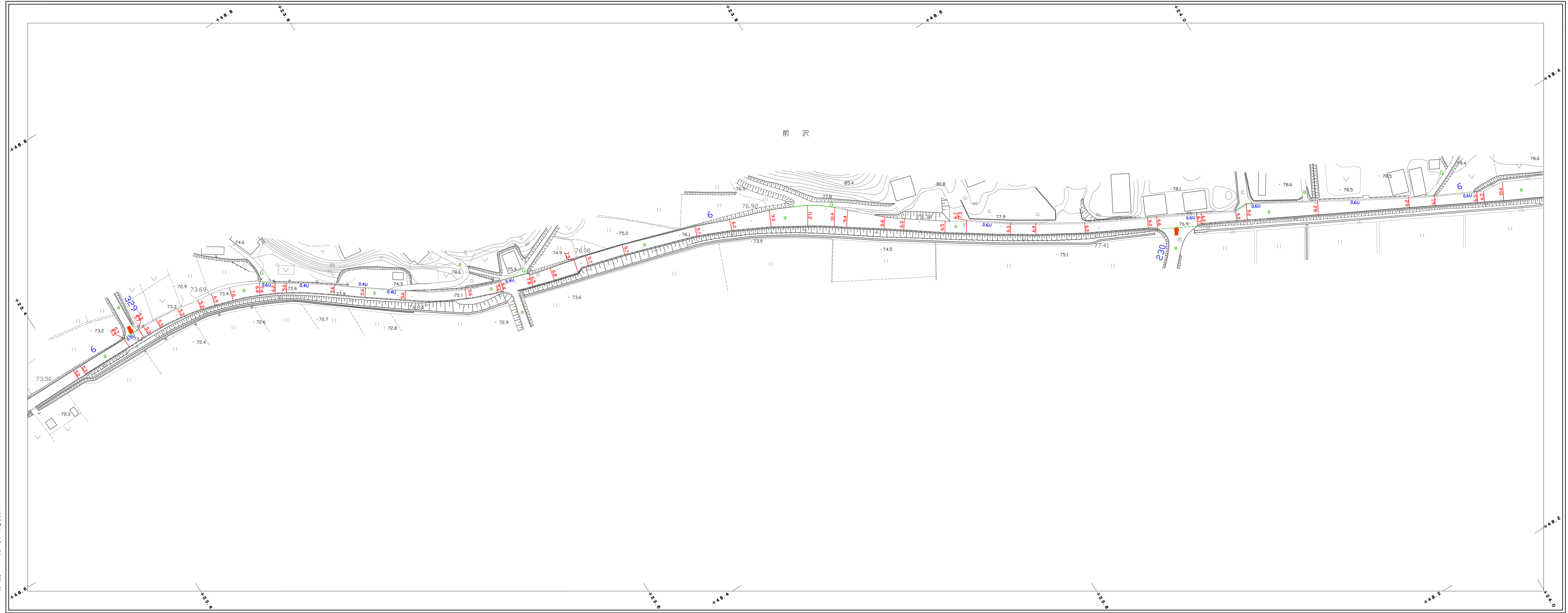
撮影 昭和54年3月
測図 昭和54年6月
座標系 第Ⅸ系
等高線 1m間隔



この地図は、建設省国土地理院長の承認を得て同院所管の測量標及び測量成果を使用して調製したものである。
(承認番号) 昭54. 開公第 32 号

昭和60年3月31日調製
昭和62年3月31日調製
平成元年3月31日調製
平成2年3月31日調製
平成13年3月31日調製
平成31年3月31日調製

6-1 6-2 6-3

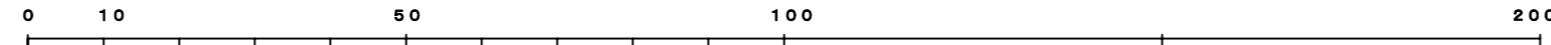


株式会社
パスコ調製

益
子
町

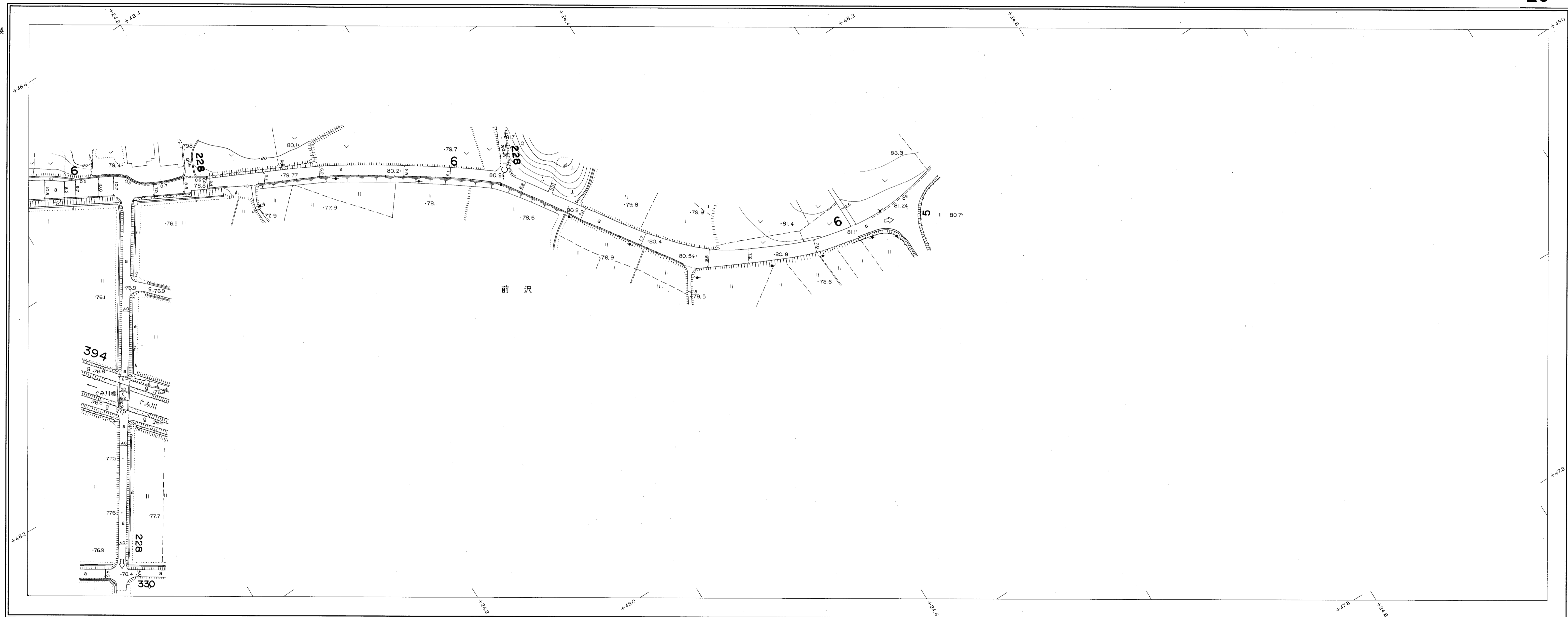
撮影 昭和54年3月
測図 昭和54年6月 オートグラフA7, ステレオプロッターA8
座標系 第三区系
等高線 1m間隔

1:1,000



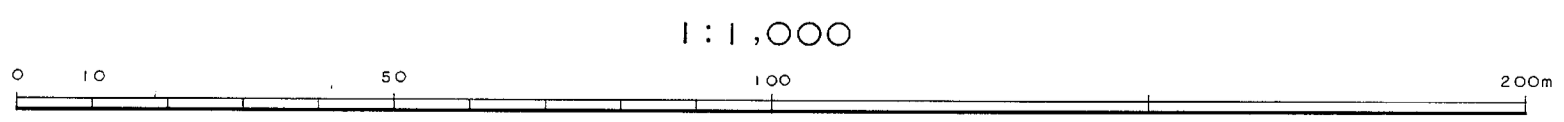
この地図は、建設省国土院院長の承認を得て同院所管の測量機及び測量成果を使用して調製したものである。
(承認番号) 昭54 関公第 32 号

昭和61年9月8日調製
昭和63年3月31日調製
平成2年3月31日調製
平成13年3月31日調製
平成17年9月30日調製



パシフィック航業株式会社調製

撮影 昭和54年3月
測図 昭和54年6月オートグラフA7, ステレオプロッターA8
座標系 第Ⅸ系
等高線 1m間隔



この地図は、建設省国土地理院長の承認を得て同院所管の測量標及び測量成果を使用して調製したものである。
(承認番号) 昭54. 関公第 32号

益
子
町