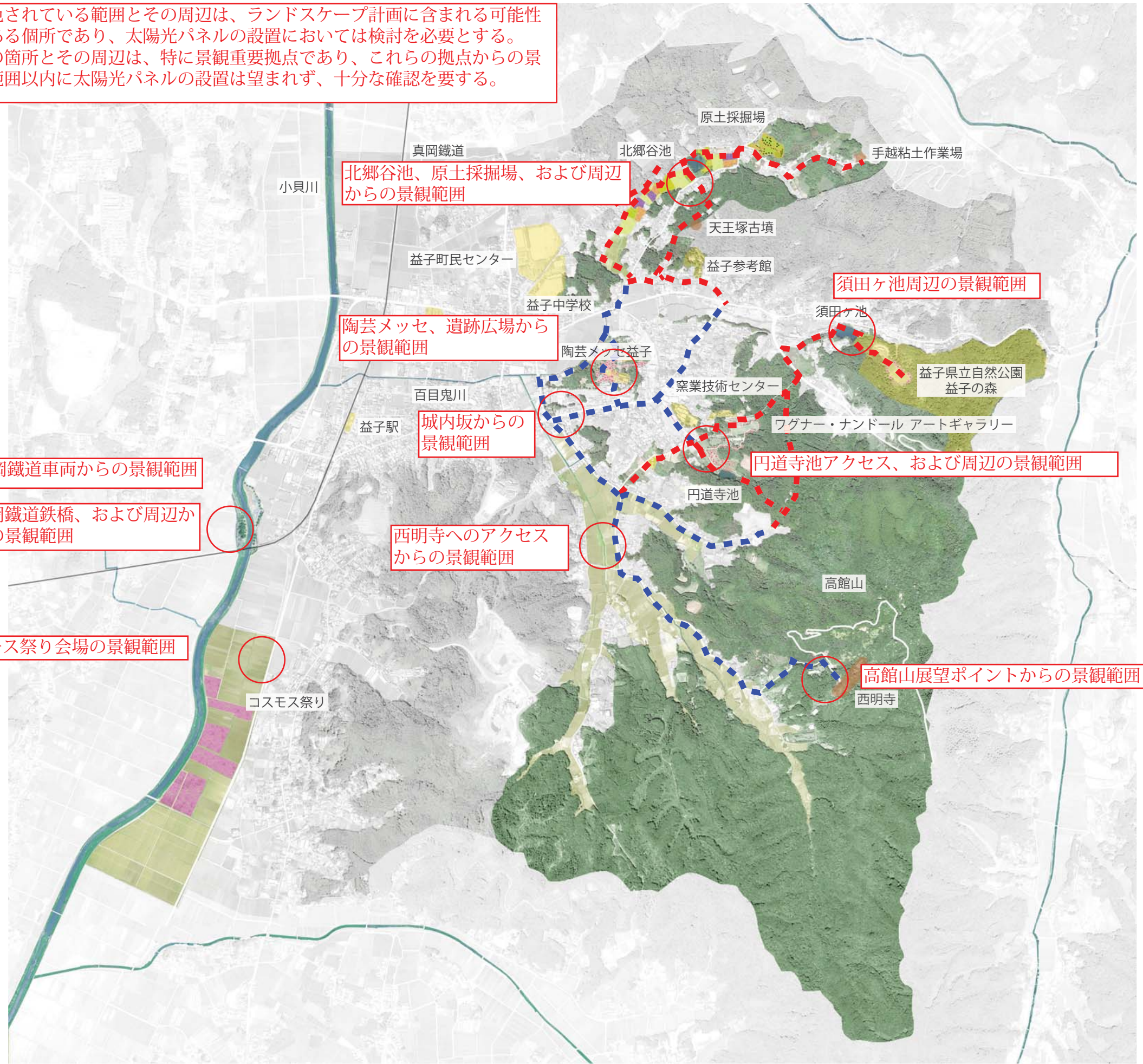
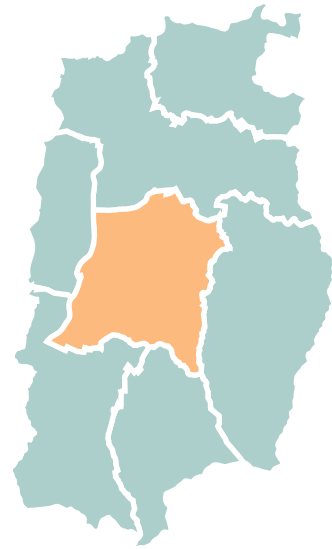


着色されている範囲とその周辺は、ランドスケープ計画に含まれる可能性がある個所であり、太陽光パネルの設置においては検討を必要とする。
 ○の箇所とその周辺は、特に景観重要拠点であり、これらの拠点からの景観範囲以内に太陽光パネルの設置は望まれず、十分な確認を要する。



真岡鉄道車両からの景観範囲

真岡鉄道鉄橋、および周辺からの景観範囲

コスモス祭り会場の景観範囲

北郷谷池、原土採掘場、および周辺からの景観範囲

陶芸メッセ、遺跡広場からの景観範囲

城内坂からの景観範囲

西明寺へのアクセスからの景観範囲

須田ヶ池周辺の景観範囲

円道寺池アクセス、および周辺の景観範囲

高館山展望ポイントからの景観範囲