


Marketing Research Service.



来訪者アンケート調査（益子町）

調査内容サマリー

- 調査目的：来訪者アンケート調査（益子町）
- 調査期間：2018年11月3日～11月17日
- 回答者数：655サンプル

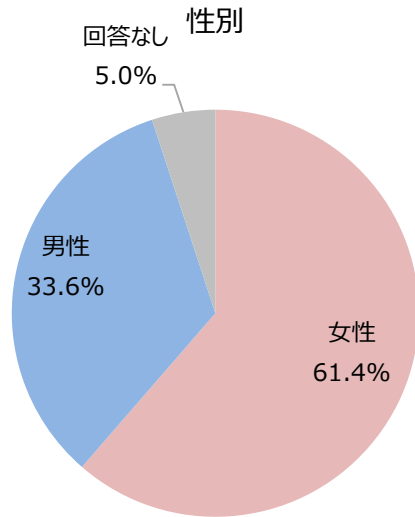
※注1 グラフ内の数字は全て百分率で表記

※注2 MA（複数回答が可能な設問）は有効サンプルサイズ n に対するの比率

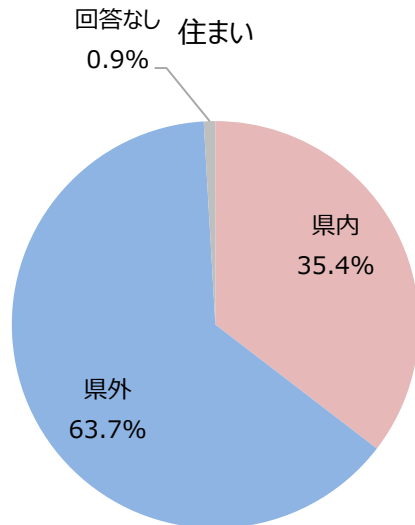
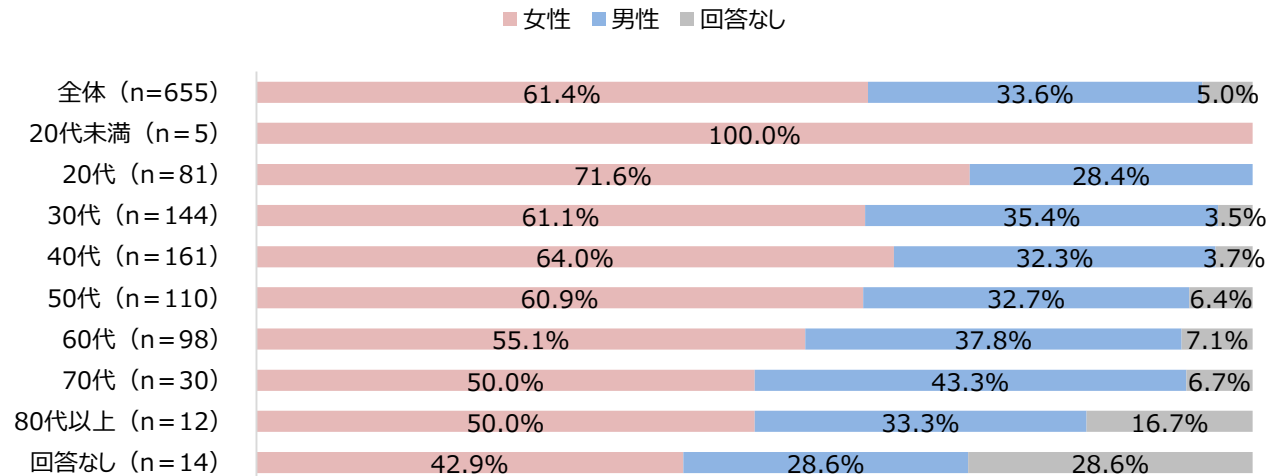
※注3 n = 有効なサンプルサイズ

※注4 度数が30未満の場合はグレー表記

回答者の性別、年代、住まい

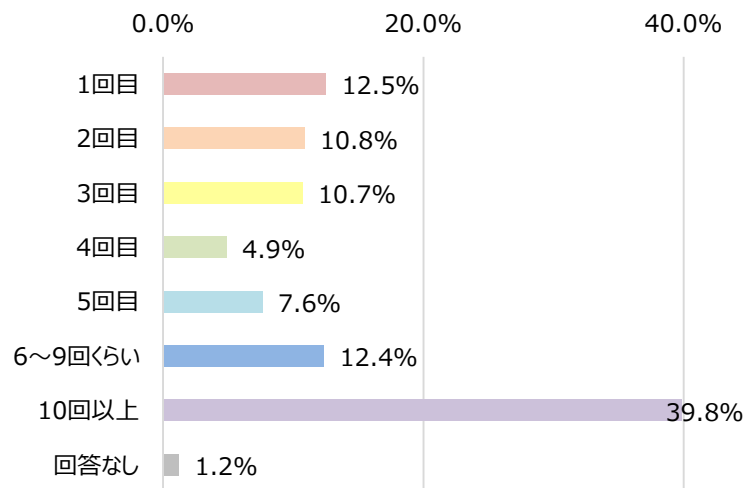


性別×年代（10歳区切り）



- | | | | | |
|------|-------|------|------|------|
| 【県内】 | 宇都宮市 | 上三川町 | 【県外】 | 茨城県 |
| | 真岡市 | 日光市 | | 埼玉県 |
| | 益子町 | 宇都宮 | | 千葉県 |
| | 小山市 | 足利市 | | 東京都 |
| | 大田原市 | 那珂川町 | | 群馬県 |
| | 壬生町 | 那須町 | | 神奈川県 |
| | 高根沢町 | 茂木町 | | 福島県 |
| | 栃木市 | 矢板市 | | 宮城県 |
| | 下野市 | 益子 | | 山梨県 |
| | 佐野市 | 真岡 | | 北海道 |
| | 鹿沼市 | 日光 | | 愛知県 |
| | 市貝町 | 芳賀町 | | 岩手県 |
| | 那須塩原市 | 野木町 | | 京都府 |
| | さくら市 | | | 青森県 |
| | | | | 長野県 |

Q1益子町への来訪は何回目ですか。

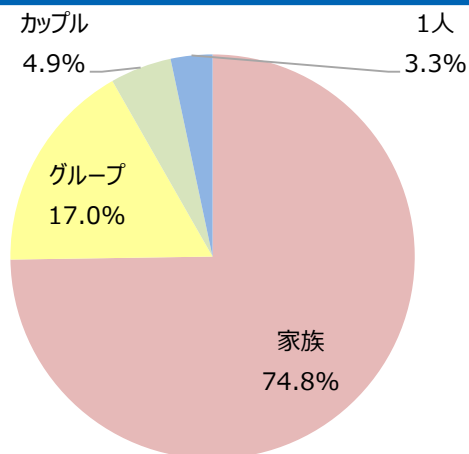


- 「10回以上」が約4割。
- 20代女性は、「1回目」の割合が高い。
- 60代の男女は、「10回以上」の割合が高い。
- 県内にお住まいの方は、「10回以上」の割合が高い。

		度数	1回目	2回目	3回目	4回目	5回目	6~9回くらい	10回以上	回答なし
全体		n=655	12.5%	10.8%	10.7%	4.9%	7.6%	12.4%	39.8%	1.2%
女性 × 年代	20代未満	n=5	20.0%	60.0%	0.0%	0.0%	0.0%	0.0%	20.0%	0.0%
	20代	n=58	20.7%	12.1%	12.1%	8.6%	10.3%	8.6%	27.6%	0.0%
	30代	n=88	20.5%	12.5%	13.6%	10.2%	2.3%	11.4%	28.4%	1.1%
	40代	n=103	10.7%	11.7%	11.7%	4.9%	9.7%	17.5%	34.0%	0.0%
	50代	n=67	9.0%	14.9%	4.5%	1.5%	4.5%	16.4%	47.8%	1.5%
	60代	n=54	7.4%	5.6%	1.9%	1.9%	7.4%	3.7%	70.4%	1.9%
	70代	n=15	6.7%	6.7%	13.3%	6.7%	6.7%	0.0%	60.0%	0.0%
	80代以上	n=6	0.0%	0.0%	0.0%	0.0%	16.7%	16.7%	66.7%	0.0%
	回答なし	n=6	0.0%	16.7%	33.3%	0.0%	0.0%	16.7%	33.3%	0.0%
男性 × 年代	20代	n=23	30.4%	8.7%	17.4%	4.3%	8.7%	8.7%	21.7%	0.0%
	30代	n=51	7.8%	11.8%	23.5%	3.9%	7.8%	11.8%	31.4%	2.0%
	40代	n=52	11.5%	13.5%	11.5%	3.8%	7.7%	19.2%	32.7%	0.0%
	50代	n=36	0.0%	8.3%	5.6%	8.3%	11.1%	19.4%	47.2%	0.0%
	60代	n=37	16.2%	5.4%	5.4%	0.0%	13.5%	10.8%	48.6%	0.0%
	70代	n=13	7.7%	7.7%	7.7%	0.0%	15.4%	7.7%	53.8%	0.0%
	80代以上	n=4	0.0%	0.0%	0.0%	0.0%	0.0%	0.0%	100.0%	0.0%
	回答なし	n=4	0.0%	0.0%	25.0%	0.0%	0.0%	0.0%	75.0%	0.0%
住まい	県内	n=232	2.6%	4.3%	7.3%	4.3%	6.9%	12.1%	61.2%	1.3%
	県外	n=417	18.2%	14.6%	12.7%	5.3%	8.2%	12.7%	28.1%	0.2%
	回答なし	n=6	0.0%	0.0%	0.0%	0.0%	0.0%	0.0%	33.3%	66.7%

※ ■色は平均より8%以上の項目 ■色は平均より8%以下の項目

Q2どなたと来られましたか。



- 「家族」が約7割。
- 20代女性は、「グループ」の割合が高い。

【その他】

- ・サークル（20代 女性）
- ・友人（40代 女性）
- ・バスツアー（60代 女性）
- ・子どもの友だち含む（40代 男性）

		度数	家族	グループ	カップル	1人	その他	回答なし
全体		n=655	71.9%	16.3%	4.7%	3.2%	2.3%	1.5%
女性 × 年代	20代未満	n=5	80.0%	20.0%	0.0%	0.0%	0.0%	0.0%
	20代	n=58	44.8%	34.5%	12.1%	6.9%	1.7%	0.0%
	30代	n=88	70.5%	21.6%	3.4%	2.3%	1.1%	1.1%
	40代	n=103	68.9%	17.5%	4.9%	2.9%	5.8%	0.0%
	50代	n=67	76.1%	19.4%	0.0%	1.5%	1.5%	1.5%
	60代	n=54	70.4%	18.5%	0.0%	7.4%	3.7%	0.0%
	70代	n=15	66.7%	20.0%	0.0%	6.7%	0.0%	6.7%
	80代以上	n=6	66.7%	16.7%	0.0%	0.0%	16.7%	0.0%
	回答なし	n=6	83.3%	16.7%	0.0%	0.0%	0.0%	0.0%
男性 × 年代	20代	n=23	47.8%	21.7%	26.1%	0.0%	4.3%	0.0%
	30代	n=51	84.3%	9.8%	3.9%	2.0%	0.0%	0.0%
	40代	n=52	90.4%	1.9%	7.7%	0.0%	0.0%	0.0%
	50代	n=36	77.8%	11.1%	2.8%	5.6%	0.0%	2.8%
	60代	n=37	91.9%	5.4%	0.0%	2.7%	0.0%	0.0%
	70代	n=13	69.2%	7.7%	23.1%	0.0%	0.0%	0.0%
	80代以上	n=4	100.0%	0.0%	0.0%	0.0%	0.0%	0.0%
	回答なし	n=4	75.0%	0.0%	0.0%	0.0%	0.0%	25.0%
住まい	県内	n=232	69.0%	16.4%	4.7%	6.0%	2.6%	1.3%
	県外	n=417	74.3%	16.5%	4.8%	1.7%	2.2%	0.5%
	回答なし	n=6	16.7%	0.0%	0.0%	0.0%	0.0%	83.3%

※ ■色は平均より8%以上の項目 ■色は平均より8%以下の項目

Q3①今回の一番の目的地はどこですか。

No.	一番の目的地	度数
1	益子町	213
2	陶器市	153
3	森ART	48
4	陶芸	47
5	道の駅ましこ	30
6	益子焼	19
7	買い物	9
8	真岡市	5
9	ツインリンクもてぎ	4
10	益子町、道の駅	4
11	作家	4
12	陶器市、道の駅ましこ	4
13	宇都宮市	3
14	散策	3
15	森のレストラン	3
16	日光市	3
17	アードビオトープ	2
18	カラオケ教室	2
19	そば	2
20	つかもと	2
21	よしざわ	2
22	茨城県笠間市	2
23	茨城県岩瀬町	2
24	雨巻茶屋	2
25	紅葉（根本山）	2
26	寺門広気さん	2
27	食事	2
28	那須烏山市	2
29	芳賀町	2
30	北公園	2
31	イベント出店	1
32	いろいろ集めてる	1

33	カフェ	1
34	カフェ、陶芸	1
35	かま、作家	1
36	テントの店	1
37	と芸の里	1
38	はが湯浅？	1
39	パン	1
40	ましやまヴィレッジ	1
41	みそ買いにきた。栃木県内、益子町	1
42	メッセ	1
43	ロジウラテント	1
44	茨城県	1
45	益子町、真岡市	1
46	横山陶芸、小物店	1
47	横山物産	1
48	観光	1
49	作家、陶器市	1
50	市	1
51	寺門広気さんブース。運見かおりさんブース（陶器市会場）	1
52	自転車の練習	1
53	体験	1
54	待ち合わせ	1
55	町内イベント	1
56	通りがかり	1
57	陶芸、パン	1
58	陶芸、買い物	1
59	陶芸の材料を買う、陶器を買う	1
60	栃木市	1
61	茂木町	1
62	特になし	5
63	回答なし	39
64	全体	655

※ ■色は平均より8%以上の項目 ■色は平均より8%以下の項目

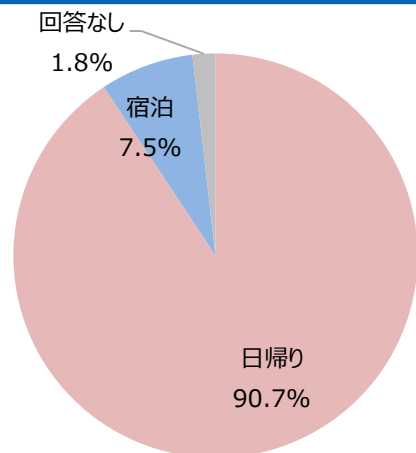
Q3②益子以外に行く予定の場所があれば教えてください。

No.	他に行く予定の場所	度数
1	道の駅ましこ	22
2	宇都宮市	14
3	茨城県笠間市	5
4	森ART	4
5	真岡市	4
6	公園	3
7	町民まつり	3
8	那須町	3
9	日光市	3
10	茂木町	3
11	とちのきファミリーランド	2
12	鬼怒川	2
13	共販センター	2
14	佐野市	2
15	真岡りす村	2
16	茶屋	2
17	陶器市	2
18	道の駅はが	2
19	道の駅もてぎ	2
20	お祭、神社	1
21	カフェ・美術館	1
22	テントのお店	1

23	とんかつ吉川	1
24	メッセの公園	1
25	レストラン	1
26	茨城県水戸市	1
27	宇都宮中央公園	1
28	温泉、壬生町	1
29	外池酒造	1
30	共販センター・森のレストラン	1
31	佐野市、宇都宮市	1
32	酒造	1
33	周辺	1
34	小学校の遠足	1
35	清原球場	1
36	大谷町	1
37	那珂川の温泉とらぶぐ料理	1
38	服部さん	1
39	野菜が買えたらとJAと道の駅	1
40	友達の店	1
41	龍門の滝	1
42	未定	5
43	特になし	128
44	回答なし	418
45	全体	655

※ ■色は平均より8%以上の項目 ■色は平均より8%以下の項目

Q4今回の旅の工程を教えてください。

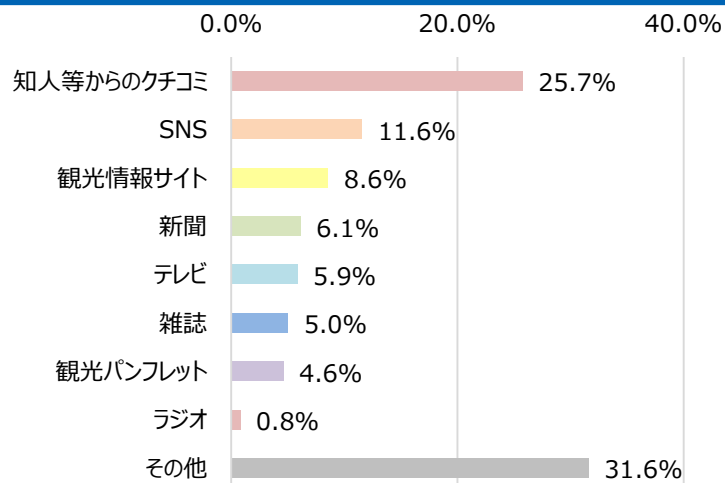


- 日帰り：宿泊 = 9 : 1
- 60代男性は、「宿泊」の割合が高い。

		度数	日帰り	宿泊	回答なし
全体		n=655	90.7%	7.5%	1.8%
女性 × 年代	20代未満	n=5	100.0%	0.0%	0.0%
	20代	n=58	93.1%	6.9%	0.0%
	30代	n=88	92.0%	8.0%	0.0%
	40代	n=103	92.2%	5.8%	1.9%
	50代	n=67	94.0%	4.5%	1.5%
	60代	n=54	90.7%	9.3%	0.0%
	70代	n=15	86.7%	6.7%	6.7%
	80代以上	n=6	100.0%	0.0%	0.0%
	回答なし	n=6	50.0%	33.3%	16.7%
男性 × 年代	20代	n=23	87.0%	13.0%	0.0%
	30代	n=51	90.2%	5.9%	3.9%
	40代	n=52	96.2%	3.8%	0.0%
	50代	n=36	97.2%	2.8%	0.0%
	60代	n=37	78.4%	21.6%	0.0%
	70代	n=13	100.0%	0.0%	0.0%
	80代以上	n=4	75.0%	0.0%	25.0%
	回答なし	n=4	75.0%	25.0%	0.0%
住まい	県内	n=232	97.0%	0.0%	3.0%
	県外	n=417	88.0%	11.5%	0.5%
	回答なし	n=6	33.3%	16.7%	50.0%

※ ■色は平均より8%以上の項目 ■色は平均より8%以下の項目

Q5益子町に来ようと思ったきっかけとなった情報源は、何ですか。（複数回答）



- 「知人等からのクチコミ」が最も回答が多い。
- 20代・30代女性は、「SNS」の割合が高い。
- 60代女性は、「テレビ」の割合が高い。

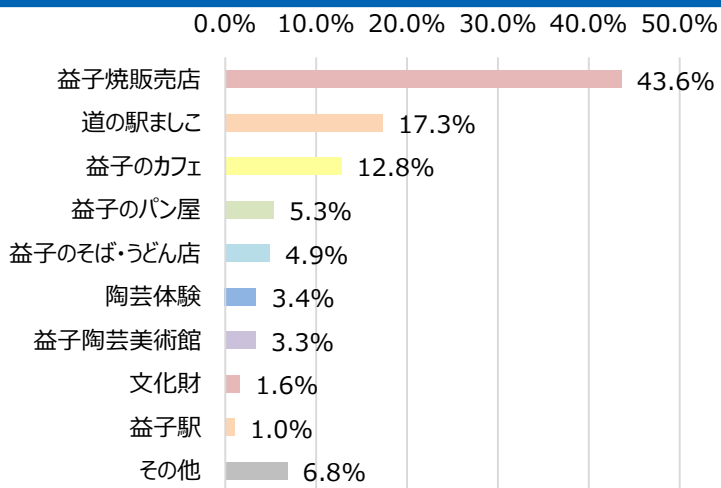
【その他】

- ・栃ナビ！（20代 女性）
- ・SAのチラシ（50代 女性）
- ・子どもの学習（40代 女性）
- ・道の駅のガイド（60代 女性）
- ・出店者のインスタ（40代 女性）
- ・通りがかり（40代 男性）
- ・ネット検索（陶器）（50代 女性）
- ・YouTube（50代 男性）

		度数	知人等からの クチコミ	SNS	観光情報 サイト	新聞	テレビ	雑誌	観光 パンフレット	ラジオ	その他
全体		n=734	25.7%	11.6%	8.6%	6.1%	5.9%	5.0%	4.6%	0.8%	31.6%
女性 × 年代	20代未満	n=5	60.0%	0.0%	20.0%	0.0%	0.0%	0.0%	0.0%	0.0%	20.0%
	20代	n=63	22.2%	20.6%	7.9%	6.3%	7.9%	4.8%	3.2%	1.6%	25.4%
	30代	n=103	32.0%	23.3%	6.8%	4.9%	4.9%	2.9%	1.0%	0.0%	24.3%
	40代	n=116	29.3%	7.8%	11.2%	5.2%	5.2%	6.9%	4.3%	0.0%	30.2%
	50代	n=74	24.3%	5.4%	8.1%	6.8%	4.1%	6.8%	5.4%	0.0%	39.2%
	60代	n=67	19.4%	4.5%	7.5%	9.0%	14.9%	6.0%	6.0%	0.0%	32.8%
	70代	n=18	33.3%	5.6%	22.2%	5.6%	0.0%	0.0%	0.0%	0.0%	33.3%
	80代以上	n=7	0.0%	0.0%	0.0%	14.3%	14.3%	0.0%	0.0%	0.0%	71.4%
	回答なし	n=6	16.7%	33.3%	0.0%	16.7%	16.7%	0.0%	0.0%	0.0%	16.7%
男性 × 年代	20代	n=25	40.0%	12.0%	8.0%	8.0%	0.0%	0.0%	8.0%	0.0%	24.0%
	30代	n=59	30.5%	18.6%	11.9%	5.1%	1.7%	3.4%	3.4%	0.0%	25.4%
	40代	n=55	23.6%	12.7%	9.1%	5.5%	3.6%	9.1%	7.3%	1.8%	27.3%
	50代	n=41	19.5%	7.3%	7.3%	4.9%	7.3%	4.9%	4.9%	2.4%	41.5%
	60代	n=35	22.9%	0.0%	2.9%	5.7%	11.4%	5.7%	8.6%	0.0%	42.9%
	70代	n=15	20.0%	0.0%	0.0%	6.7%	6.7%	6.7%	13.3%	13.3%	33.3%
	80代以上	n=3	0.0%	0.0%	0.0%	0.0%	0.0%	0.0%	0.0%	0.0%	100.0%
	回答なし	n=7	0.0%	28.6%	14.3%	0.0%	0.0%	14.3%	0.0%	0.0%	42.9%
住まい	県内	n=259	17.0%	9.7%	5.0%	13.5%	6.2%	3.5%	2.7%	1.5%	40.9%
	県外	n=472	30.7%	12.7%	10.6%	2.1%	5.7%	5.9%	5.7%	0.4%	26.1%
	回答なし	n=3	0.0%	0.0%	0.0%	0.0%	0.0%	0.0%	0.0%	0.0%	100.0%

※ ■色は平均より8%以上の項目 ■色は平均より8%以下の項目

Q6益子町のよかった場所を教えてください。(複数回答)



- 「益子焼販売店」が約4割。
- 40代・50代男性は、「益子焼販売店」の割合が高い。

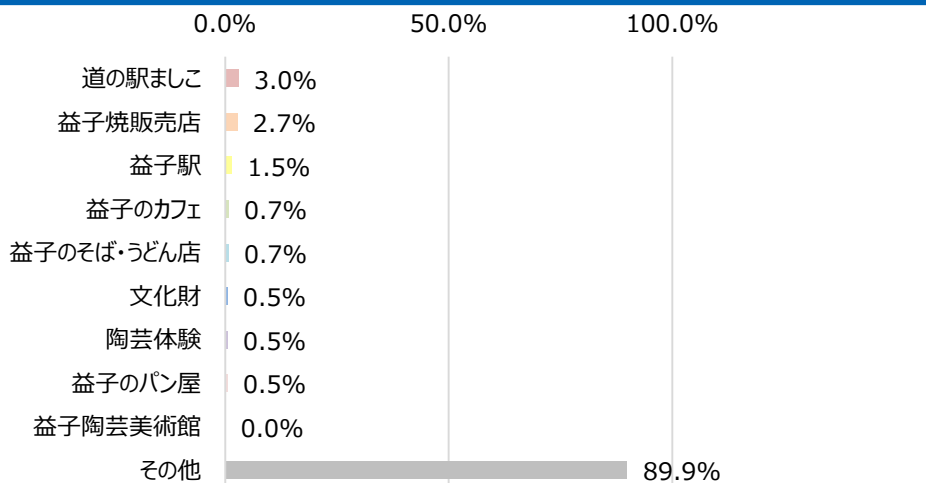
【その他】

- ・森ART (20代 女性)
- ・スターネット (20代 女性)
- ・駐車場 (40代 女性)
- ・かまぐれの丘 (40代 女性)
- ・地元野菜の店 (40代 女性)
- ・ペット可のレストラン (60代 女性)
- ・益子の森 (20代 男性)
- ・公園 (30代 男性)
- ・いちご園 (50代 男性)

	度数	益子焼販売店	道の駅ましこ	益子のカフェ	益子のパン屋	益子のそば・うどん店	陶芸体験	益子陶芸美術館	文化財	益子駅	その他
全体	n=996	43.6%	17.3%	12.8%	5.3%	4.9%	3.4%	3.3%	1.6%	1.0%	6.8%
女性 × 年代	20代未満	n=6	66.7%	16.7%	0.0%	0.0%	0.0%	16.7%	0.0%	0.0%	0.0%
	20代	n=94	34.0%	16.0%	19.1%	7.4%	1.1%	6.4%	3.2%	3.2%	0.0%
	30代	n=140	45.7%	15.0%	17.9%	10.0%	5.7%	2.1%	0.7%	0.0%	0.7%
	40代	n=162	45.7%	19.1%	11.1%	3.7%	1.9%	2.5%	3.1%	0.6%	3.1%
	50代	n=106	44.3%	12.3%	17.0%	7.5%	4.7%	3.8%	3.8%	3.8%	0.9%
	60代	n=88	38.6%	18.2%	12.5%	4.5%	11.4%	4.5%	1.1%	0.0%	0.0%
	70代	n=18	44.4%	11.1%	5.6%	11.1%	11.1%	0.0%	5.6%	0.0%	0.0%
	80代以上	n=8	0.0%	25.0%	12.5%	0.0%	0.0%	25.0%	12.5%	0.0%	0.0%
回答なし	n=9	44.4%	22.2%	11.1%	11.1%	11.1%	0.0%	0.0%	0.0%	0.0%	
男性 × 年代	20代	n=34	32.4%	23.5%	20.6%	2.9%	8.8%	2.9%	0.0%	0.0%	0.0%
	30代	n=89	46.1%	16.9%	10.1%	4.5%	5.6%	4.5%	1.1%	1.1%	2.2%
	40代	n=69	58.0%	17.4%	8.7%	0.0%	4.3%	5.8%	1.4%	1.4%	1.4%
	50代	n=51	54.9%	17.6%	5.9%	2.0%	5.9%	0.0%	7.8%	0.0%	0.0%
	60代	n=45	51.1%	8.9%	8.9%	0.0%	6.7%	2.2%	0.0%	4.4%	0.0%
	70代	n=19	26.3%	26.3%	0.0%	0.0%	0.0%	0.0%	31.6%	10.5%	0.0%
	80代以上	n=6	33.3%	33.3%	0.0%	0.0%	0.0%	0.0%	16.7%	16.7%	0.0%
	回答なし	n=3	66.7%	0.0%	33.3%	0.0%	0.0%	0.0%	0.0%	0.0%	0.0%
住まい	県内	n=390	32.1%	16.4%	19.0%	9.5%	6.2%	5.9%	2.6%	2.3%	0.8%
	県外	n=604	51.0%	17.9%	8.8%	2.5%	4.1%	1.8%	3.8%	1.2%	1.2%
	回答なし	n=2	50.0%	0.0%	0.0%	50.0%	0.0%	0.0%	0.0%	0.0%	0.0%

※ ■色は平均より8%以上の項目 ■色は平均より8%以下の項目

Q7益子町の悪かった場所を教えてください。(複数回答)



- 「その他」が約9割。
- 性別・年代・住まい別では顕著な傾向はみられない。

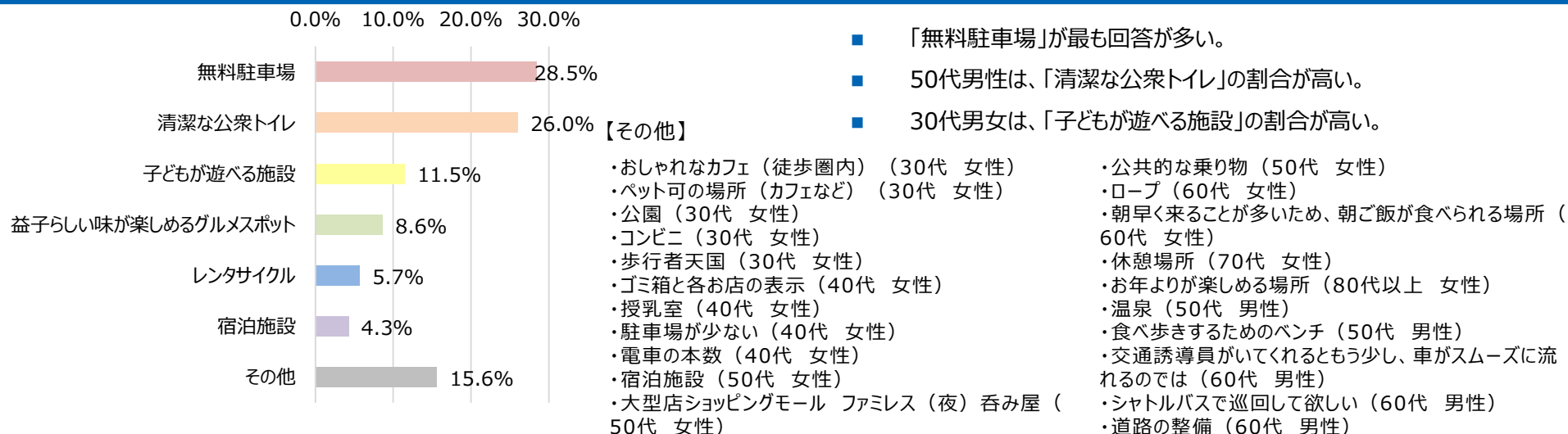
【その他】

- ・駐車場が少ない (20代 女性)
- ・トイレが少ない (20代 女性)
- ・出店の行列に並ぶ際なかなか進まない店が多い (30代 女性)
- ・ごみ箱が少ない (20代 男性)
- ・森SRTのPRをもっとした方がよい！ 駐車場せまい (20代 男性)
- ・お店の表示がない。案内図と実際の店がわかりづらい。店舗にも地図の番号をふった表示してもらえると地図を見ながら歩けると思います (40代 男性)
- ・宿泊が少ない (40代 男性)
- ・道が狭いところが多い。街頭が少ない (50代 男性)
- ・交通渋滞 (50代 男性)
- ・歩行者天国にしてほしい (50代 男性)
- ・町中食べ物屋が少ない (70代 男性)

	度数	道の駅ましこ	益子焼販売店	益子駅	益子のカフェ	益子のそば・うどん店	文化財	陶芸体験	益子のパン屋	益子陶芸美術館	その他
合計	n=406	3.0%	2.7%	1.5%	0.7%	0.7%	0.5%	0.5%	0.5%	0.0%	89.9%
女性 × 年代	20代未満	n=5	0.0%	0.0%	0.0%	0.0%	0.0%	0.0%	0.0%	0.0%	100.0%
	20代	n=43	0.0%	0.0%	2.3%	0.0%	0.0%	0.0%	0.0%	0.0%	97.7%
	30代	n=50	4.0%	2.0%	0.0%	0.0%	0.0%	2.0%	0.0%	2.0%	90.0%
	40代	n=60	5.0%	0.0%	0.0%	0.0%	0.0%	0.0%	0.0%	0.0%	95.0%
	50代	n=48	6.3%	6.3%	0.0%	2.1%	2.1%	0.0%	0.0%	0.0%	83.3%
	60代	n=34	2.9%	0.0%	2.9%	0.0%	2.9%	0.0%	0.0%	0.0%	91.2%
	70代	n=10	0.0%	20.0%	0.0%	0.0%	0.0%	0.0%	0.0%	0.0%	80.0%
	80代以上	n=3	0.0%	0.0%	0.0%	0.0%	0.0%	0.0%	0.0%	0.0%	100.0%
回答なし	n=2	0.0%	0.0%	0.0%	0.0%	0.0%	0.0%	0.0%	0.0%	100.0%	
男性 × 年代	20代	n=16	0.0%	0.0%	6.3%	0.0%	0.0%	0.0%	0.0%	0.0%	93.8%
	30代	n=36	0.0%	5.6%	2.8%	2.8%	0.0%	0.0%	2.8%	2.8%	83.3%
	40代	n=29	0.0%	3.4%	3.4%	0.0%	0.0%	0.0%	0.0%	0.0%	93.1%
	50代	n=25	0.0%	4.0%	0.0%	4.0%	0.0%	4.0%	0.0%	0.0%	88.0%
	60代	n=26	7.7%	3.8%	0.0%	0.0%	3.8%	0.0%	0.0%	0.0%	84.6%
	70代	n=4	0.0%	0.0%	0.0%	0.0%	0.0%	0.0%	0.0%	0.0%	100.0%
	80代以上	n=1	0.0%	0.0%	0.0%	0.0%	0.0%	0.0%	0.0%	0.0%	100.0%
	回答なし	n=0	0.0%	0.0%	0.0%	0.0%	0.0%	0.0%	0.0%	0.0%	0.0%
住まい	県内	n=163	4.3%	3.1%	2.5%	1.8%	1.2%	1.2%	0.6%	0.6%	84.7%
	県外	n=242	2.1%	2.5%	0.8%	0.0%	0.4%	0.0%	0.4%	0.4%	93.4%
	回答なし	n=1	0.0%	0.0%	0.0%	0.0%	0.0%	0.0%	0.0%	0.0%	100.0%

※ ■色は平均より8%以上の項目 ■色は平均より8%以下の項目

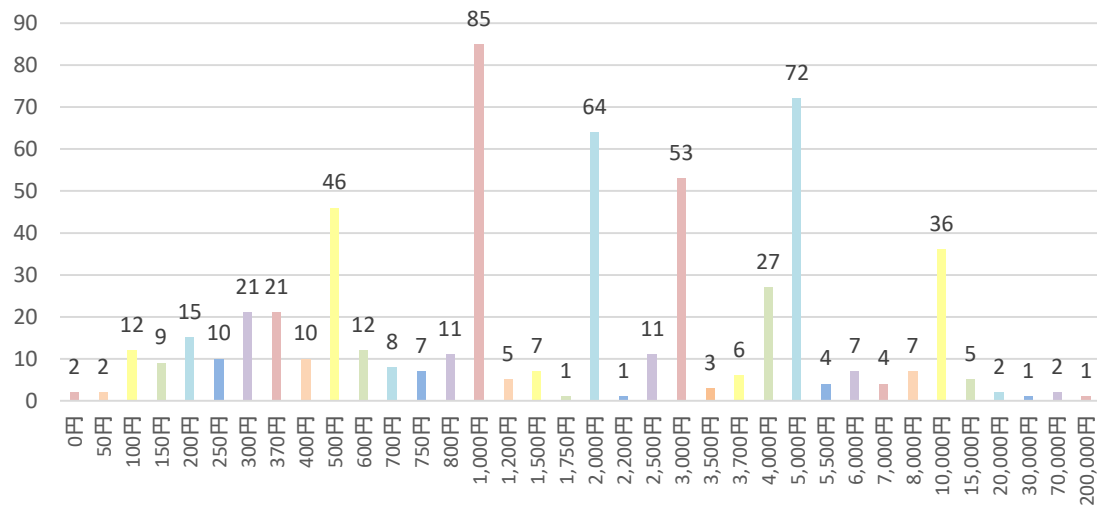
Q8益子町にあったらよい（充実してほしい）と思うサービスや施設は何だと思いますか。（複数回答）



	度数	無料駐車場	清潔な公衆トイレ	子どもが遊べる施設	益子らしい味が楽しめる グルメスポット	レンタサイクル	宿泊施設	その他	
全体	n=847	28.5%	26.0%	11.5%	8.6%	5.7%	4.3%	15.6%	
女性	20代未満	n=5	40.0%	20.0%	0.0%	0.0%	0.0%	40.0%	
	20代	n=82	26.8%	31.7%	4.9%	7.3%	12.2%	14.6%	
	30代	n=127	22.8%	23.6%	26.0%	8.7%	5.5%	11.0%	
	40代	n=140	27.1%	27.9%	12.9%	9.3%	7.1%	10.7%	
	50代	n=102	35.3%	29.4%	2.9%	8.8%	5.9%	12.7%	
	60代	n=62	30.6%	22.6%	8.1%	11.3%	4.8%	21.0%	
	70代	n=14	35.7%	21.4%	0.0%	14.3%	0.0%	28.6%	
	80代以上	n=2	0.0%	0.0%	0.0%	0.0%	0.0%	100.0%	
	回答なし	n=8	25.0%	12.5%	12.5%	12.5%	0.0%	25.0%	12.5%
男性	20代	n=29	31.0%	24.1%	6.9%	3.4%	10.3%	24.1%	
	30代	n=65	32.3%	20.0%	23.1%	4.6%	1.5%	15.4%	
	40代	n=73	30.1%	24.7%	15.1%	12.3%	6.8%	6.8%	
	50代	n=42	28.6%	35.7%	2.4%	7.1%	4.8%	16.7%	
	60代	n=40	30.0%	20.0%	2.5%	5.0%	5.0%	32.5%	
	70代	n=17	23.5%	35.3%	5.9%	11.8%	5.9%	11.8%	
	80代以上	n=4	25.0%	25.0%	0.0%	0.0%	0.0%	50.0%	
	回答なし	n=3	0.0%	0.0%	33.3%	33.3%	0.0%	0.0%	33.3%
住まい	県内	n=296	28.7%	21.3%	15.5%	6.8%	5.7%	4.1%	17.9%
	県外	n=548	28.3%	28.5%	9.3%	9.5%	5.7%	4.4%	14.4%
	回答なし	n=3	33.3%	33.3%	0.0%	33.3%	0.0%	0.0%	0.0%

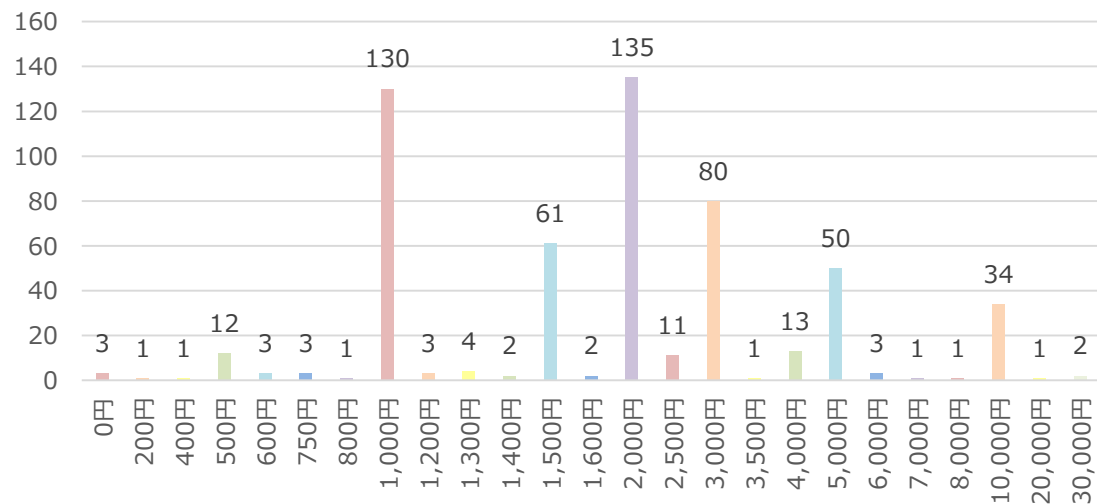
※ ■色は平均より8%以上の項目 ■色は平均より8%以下の項目

Q9①交通費



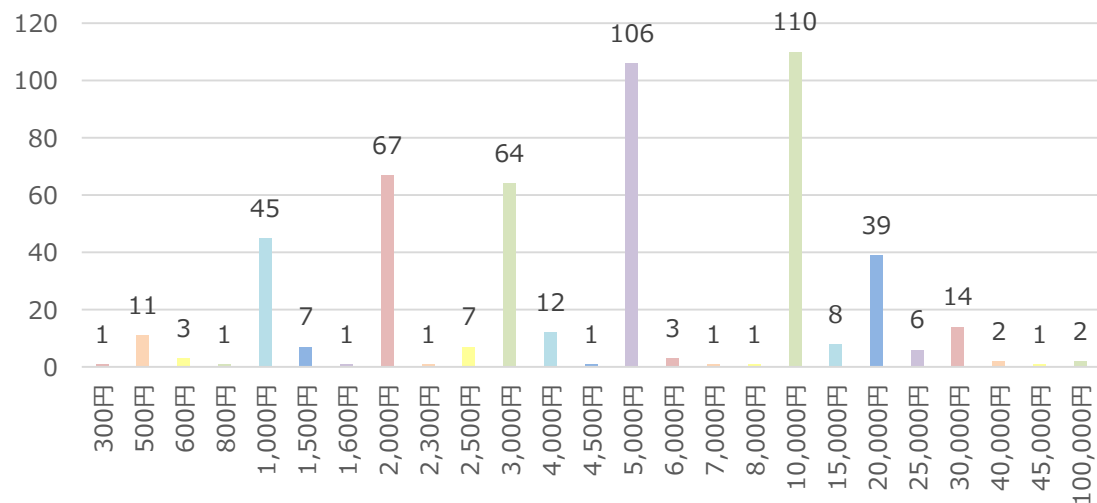
	度数
0円	2
50円	2
100円	12
150円	9
200円	15
250円	10
300円	21
370円	21
400円	10
500円	46
600円	12
700円	8
750円	7
800円	11
1,000円	85
1,200円	5
1,500円	7
1,750円	1
2,000円	64
2,200円	1
2,500円	11
3,000円	53
3,500円	3
3,700円	6
4,000円	27
5,000円	72
5,500円	4
6,000円	7
7,000円	4
8,000円	7
10,000円	36
15,000円	5
20,000円	2
30,000円	1
70,000円	2
200,000円	1
回答なし	65
全体	655
平均	3,372円

Q9②飲食費



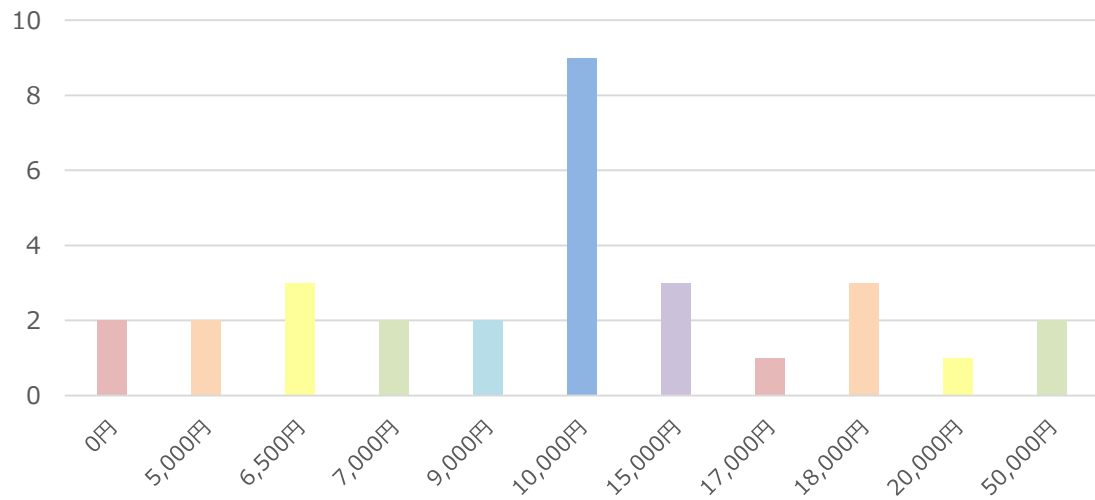
	度数
0円	3
200円	1
400円	1
500円	12
600円	3
750円	3
800円	1
1,000円	130
1,200円	3
1,300円	4
1,400円	2
1,500円	61
1,600円	2
2,000円	135
2,500円	11
3,000円	80
3,500円	1
4,000円	13
5,000円	50
6,000円	3
7,000円	1
8,000円	1
10,000円	34
20,000円	1
30,000円	2
回答なし	97
全体	655
平均	2,767円

Q9③おみやげ代



	度数
300円	1
500円	11
600円	3
800円	1
1,000円	45
1,500円	7
1,600円	1
2,000円	67
2,300円	1
2,500円	7
3,000円	64
4,000円	12
4,500円	1
5,000円	106
6,000円	3
7,000円	1
8,000円	1
10,000円	110
15,000円	8
20,000円	39
25,000円	6
30,000円	14
40,000円	2
45,000円	1
100,000円	2
回答なし	141
全体	655
平均	7,630円

Q9④ 宿泊費



	度数
0円	2
5,000円	2
6,500円	3
7,000円	2
9,000円	2
10,000円	9
15,000円	3
17,000円	1
18,000円	3
20,000円	1
50,000円	2
回答なし	625
全体	655
平均	12,917円

Q9予算まとめ

項目	平均
交通費	3,372円
飲食代	2,767円
おみやげ代	7,630円
宿泊費	12,917円
全体	6,671円